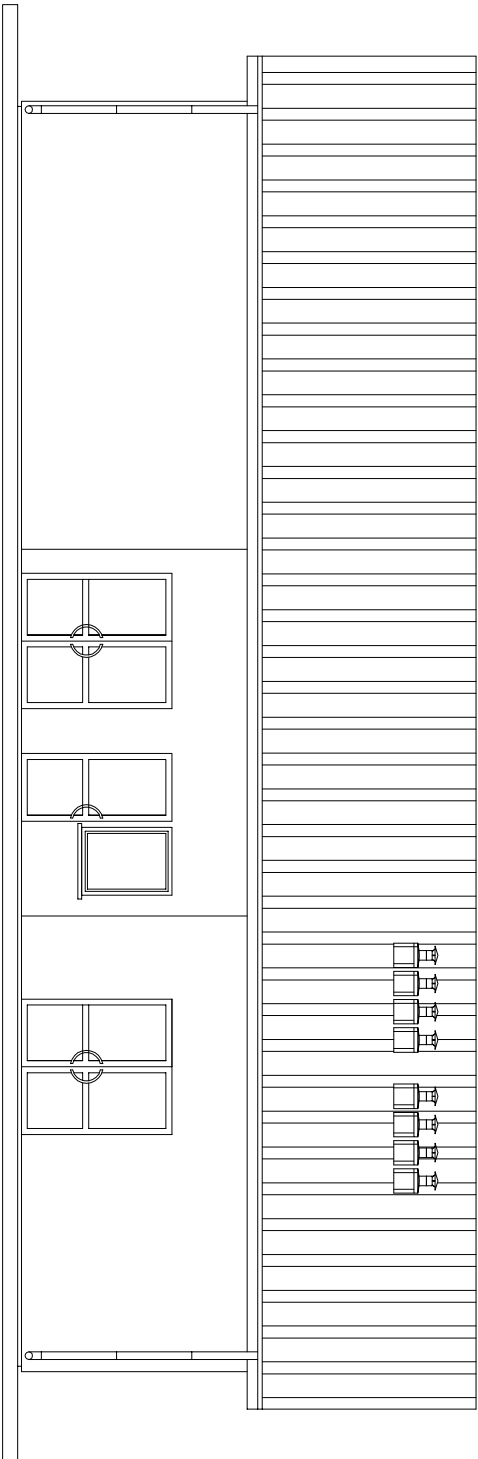


ELEWACJA POŁUDNIOWA



ELEWACJA PÓŁNOCNA

PRACOWNIA USŁUG PROJEKTOWYCH				
MARIUSZ KŁOSOWSKI				
UL. GDANSKA 54, 89-604 CHOJNICE				
NAZWA I ADRES	ROZBUDOWA I PRZEBUDOWA BOISKA SPORTOWEGO Z TRYBUNAMI, BUDOWA BUDYNKU ZAPLECZA SPORTOWEGO, ROZBUDOWA WAŁU ZIEMNEGO, ROZBUDOWA ISTNIEJĄCEGO BUDYNKU USTYLIOWANEGO NA TERENIE DZIAŁEK NR 699/3 I 699/4, PRZEBUDOWE CIĄGÓW PIESZO-JEZDNYCH BUDOWIE MIEJSC POSTOJOWYCH I PLACU MANEWROWEGO ORAZ BUDOWIE NIEZBĘDNEJ INFRASTRUKTURY TECHNICZNEJ NA DZ. NR 691, 699/3 I 699/4 POŁOŻONYCH PRZY UL. SPORTOWEJ W M. STEGNA, GMINIE STEGNA			
PROJEKTOWANEGO OBIEKTU BUDOWLANEGO				
RZUT ŁAW FUNDAMENTOWYCH I ŚCIAN KONTENERÓW				
SKALA			1:100	
BRANŻA BUDOWLANA			NR RYS 7	
PROJEKTANT ARCHITEKTURY SPECJALNOŚĆ: ARCHITEKTURA MGR INŻ. ARCH. KORNELIA ŻYWIKA I.DZ.603PO.01.2009	PROJEKTANT KONSTRUKCJI SPECJALNOŚĆ: KONSTRUKCJA MGR INŻ. MARIUSZ KŁOSOWSKI UAH-KZ-71.0194/89	SPRACOWUJĄCY ARCHITEKTURA SPECJALNOŚĆ: ARCHITEKTURA MGR INŻ. ARCH. JAROSŁAW SIWIECZEWSKI GP-KZ-73.0262/94	SPRACOWUJĄCY KONSTRUKCJE SPECJALNOŚĆ: KONSTRUKCJA MGR INŻ. JAN BURGUŁ GPK-G-1-73.02.995	
13.10.2016	13.10.2016	13.10.2016	13.10.2016	