

Opis techniczny
do inwentaryzacji budowlanej budynku
Gminnego Ośrodka Kultury w Stegnie

I. Podstawa opracowania

- 1.1. Umowa z Inwestorem.
- 1.2. Pomiary obiektu.

II. Informacje ogólne

Obiekt Gminnego Ośrodka Kultury w Stegnie składa się z czterech połączonych ze sobą brył tworzących formę prostokątną. Trzy z tych brył są dwukondygnacyjne niepodpiwniczone (w tym jedna bryła klatki schodowej), czwartą bryłę stanowi parterowa częściowo podpiwniczona sala widowiskowa. Wszystkie części przekryte są stropodachami o niewielkich spadkach (20% i 7,5%). W budynku A (zlokalizowanym najbliżej ulicy Gdańskiej) mieszczą się na parterze dwa lokale usługowe – sklepy. Aktualnie umowy najmu zostały wypowiedziane najemcom i lokale stoją puste. Na piętrze znajdują się lokale Gminnego Ośrodka Kultury. Niegdyś w budynku zlokalizowana była remiza strażacka. Pozostałością po niej jest dwukondygnacyjna murowana wieżyczka na dachu. Do budynku Af od północy dobudowana została dwukondygnacyjna bryła oraz klatka schodowa (od zachodu) – budynki B i C. Na parterze zlokalizowana jest siedziba miejscowego koła wędkarskiego i pomieszczenia zaplecza sali widowiskowej, na piętrze znajdują się pomieszczenia biurowe Gminnego Ośrodka Kultury. Budynek D stanowi sala widowiskowa. W części sali pod sceną znajduje się podpiwniczenie z pomieszczeniem magazynowym i pomieszczeniem kółka zainteresowań – tworzenie glinianych wyrobów.

III. Lokalizacja

- 3.1. Działka nr ew. 546/3, na której zlokalizowany jest budynek Ośrodka Kultury znajduje się w Stegnie przy ul. Gdańskiej 60. Teren jest płaski o minimalnym spadku w kierunku północnym.
- 3.2. Budynek usytuowany jest pomiędzy budynkiem mieszkalnym jednorodzinnym od zachodu, ulica Gdańską od południa, drogą dojazdową od wschodu i terenami o obecnej funkcji przemysłowej – teren na którym zlokalizowane są parterowe magazyny – od północy.

IV. Architektura

Obiekt Gminnego Ośrodka Kultury składa się z czterech połączonych ze sobą brył tworzących formę prostokątną. Trzy z tych brył są dwukondygnacyjne niepodpiwniczone (w tym jedna bryła klatki schodowej), czwartą bryłę stanowi parterowa sala widowiskowa. Pod sceną sali znajduje się kilka pomieszczeń piwnicy. Wszystkie części przekryte są stropodachami o niewielkich spadkach (20% i 7,5%).

V. Konstrukcja budynku

5.1. Konstrukcja tradycyjna murowana, mieszany układ ścian nośnych.

5.2. Zewnętrzne ściany nośne

- z cegły pełnej gr. 52,0 cm i 44,0 cm (z tynkiem cem.-wap.)

5.3. Wewnętrzne ściany nośne

- z cegły pełnej gr. 44 cm oraz 32 cm (z tynkiem cem.-wapiennym)

5.4. Ścianki działowe

- z cegły, grubości 12,0 cm i 6,0 cm.

5.5. Stropy

- brak danych, najprawdopodobniej gęstożebrowe.

5.6. Dach:

Drewniany oraz żelbetowy o spadkach 20 % oraz 7,5 % kryty papą asfaltową (część B i C budynku oraz klatka schodowa) i blachą stalową ocynkowaną (część A budynku).

Konstrukcja dachu drewniana lub żelbetowa.

Sala widowiskowa przekryta stropodachem drewnianym – więzary dachowe.

VI. Izolacje

6.1. Przeciwwilgociowa – brak informacji.

6.2. Przeciwwodna – brak informacji.

VII. Wyposażenie budynku w instalacje

7.1. Wodociągowa – podłączenie do sieci gminnej.

7.2. Kanalizacja sanitarna – do sieci gminnej oraz do zbiornika bezodpływowego.

7.3. Ciepłej wody – z podgrzewaczy elektrycznych.

7.4. Ogrzewanie elektryczne.

7.5. Wentylacja – kanały grawitacyjne.

7.6. Energetyczna – linia kablowa napowietrzna.

7.7. Telefoniczna – podłączona do sieci gminnej.

7.8. Alarmowa.

VIII. Wykończenie wewnętrzne

- 8.1. Ściany i stropy
 - tynki cem.-wap. kat. III bądź gładzie gipsowe na płytach GK.
- 8.2. Parapety – drewniane, PVC, MDF.
- 8.3. Podłogi:
 - betonowe, drewniane, terakota – wg rysunków.
- 8.4. Stolarka okienna
 - drewniana skrzynkowa, w ramach AL oraz luksfery w otworach okiennych klatki schodowej.
- 8.5. Stolarka drzwiowa
 - drzwi wewnętrzne drewniane,
 - drzwi zewnętrzne w ramach AL oraz drewniane.

IX. Wykończenie zewnętrzne

- 9.1. Elewacje – tynki wapienno-cementowe.
- 9.2. Parapety z blachy ocynkowanej oraz betonowe.
- 9.3. Rynny i rury spustowe z blachy ocynkowanej.
- 9.4. Obróbki blacharskie z blachy ocynkowanej.
- 9.5. Nad wejściami daszki poliwęglanowe w lekkiej konstrukcji stalowej.

X. Dane i wskaźniki powierzchniowe

-	pow. zabudowy	-	507,21 m ²
-	pow. użytkowa	-	661,64 m ²
-	kubatura	-	3729 m ³

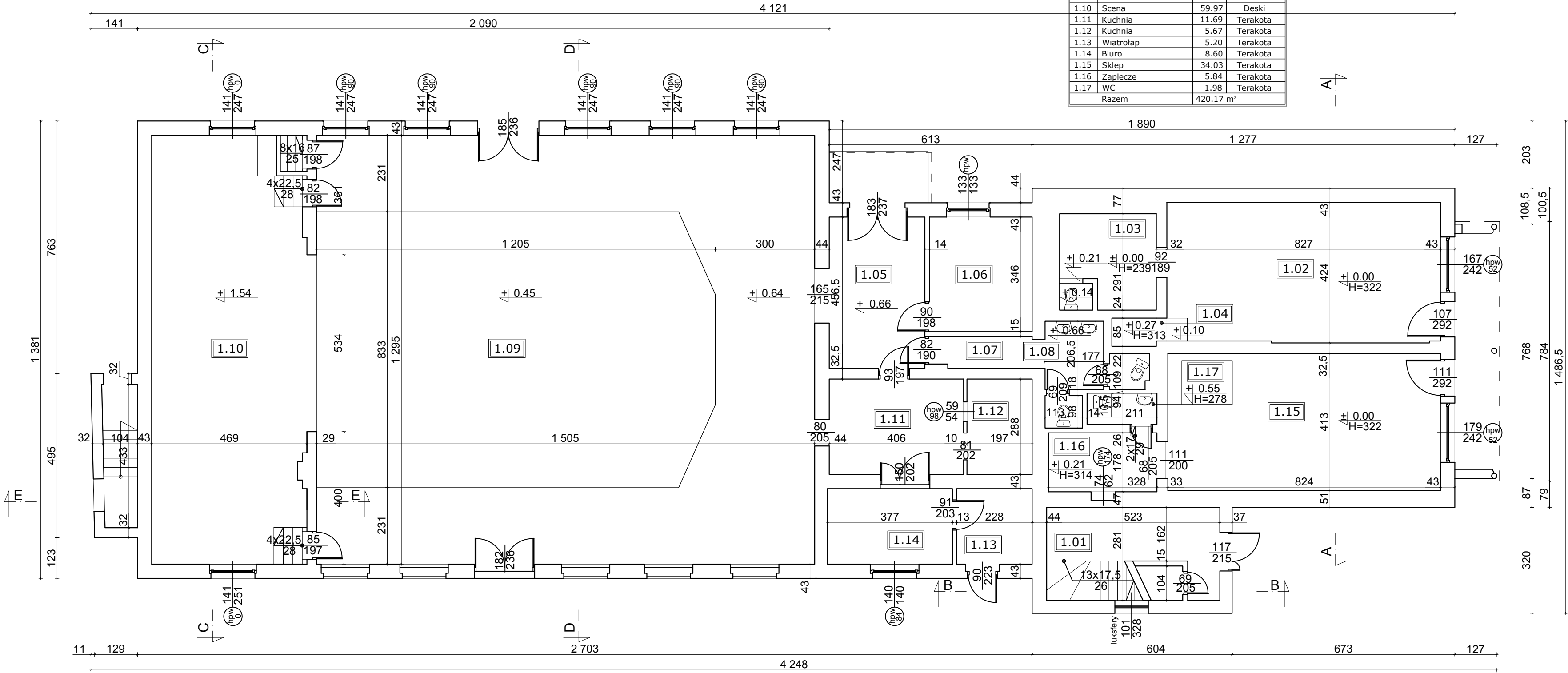
Opracował:

Przemysław Grzelak


Rzut parteru skala 1:100

Parter

l.p.	Pomieszczenie	m²	Posadzka
1.01	Klatka schodowa	14.70	Wyl. bet.
1.02	Sklep	34.85	Terakota
1.03	Magazyn z WC	8.50	Terakota
1.04	Przebieralnia	1.14	Terakota
1.05	Korytarz	13.19	Terakota
1.06	Salon gier	10.73	Terakota
1.07	Korytarz	2.89	Terakota
1.08	WC	6.29	Terakota
1.09	Sala klubowa	194.90	Deski
1.10	Scena	59.97	Deski
1.11	Kuchnia	11.69	Terakota
1.12	Kuchnia	5.67	Terakota
1.13	Wiatrołap	5.20	Terakota
1.14	Biuro	8.60	Terakota
1.15	Sklep	34.03	Terakota
1.16	Zaplecze	5.84	Terakota
1.17	WC	1.98	Terakota
Razem		420.17 m²	



UWAGA: WYSOKOŚĆ PARAPETÓW MIERZONA DO JEGO GÓRNEJ KRAWĘDZI
DRZWI I OKNA MIERZONE W ŚWIEŁLE OTWORÓW



nr archiwalny
26/2009

P.H.U.Taros - Pracownia Projektowa


temat:	Gminny Ośrodek Kultury w Stegnie		
adres:	ul. Gdańska 60, 82-103 Stegna, dz. nr ew. 546/3		
rysunek:	Rzut parteru		
pomiary i opracowanie:	P. Grzelak		
	arch. Ł. Kopania		
09.2009	branża: architektura	skala 1:100	nr rys.: 11



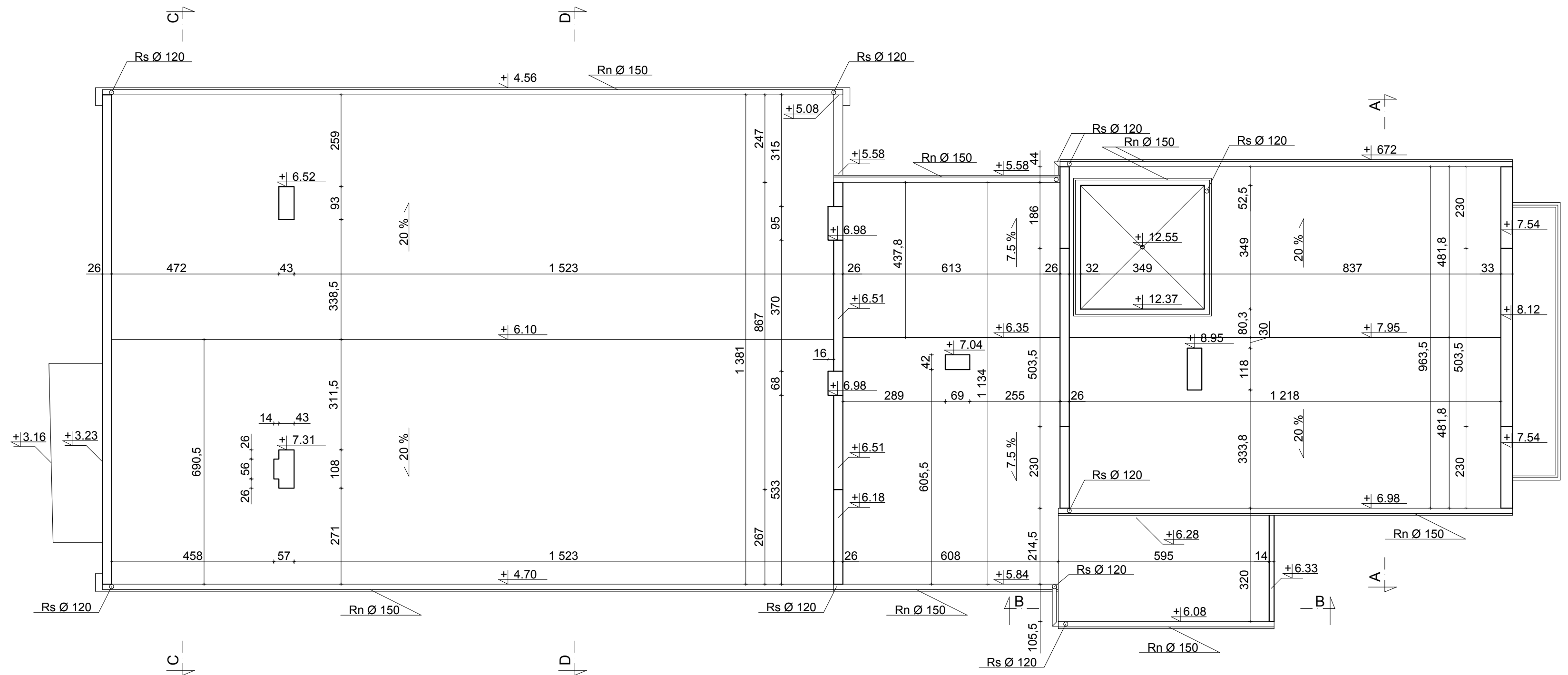
UWAGA: WYSOKOŚĆ PARAPETÓW MIERZONA DO JEGO GÓRNEJ KRAWĘDZI
DRZWI I OKNA MIERONE W ŚWIEŁLE OTWORÓW



Rzut piętra skala 1:100

<h1 style="text-align: center;">P.H.U.Taros - Pracownia Projektowa</h1>				
	temat: Gminny Ośrodek Kultury w Stegnie			
	adres: ul. Gdańska 60, 82-103 Stegna, dz. nr ew. 546/3			
	rysunek: Rzut piętra, rzut piwnic			
	pomiary i opracowanie:	P. Grzelak		
nr archiwalny 26/2009		arch. Ł. Kopania		
	09.2009	branża: architektura	skala 1:100	nr rys.: 12

Rzut dachu skala 1:100

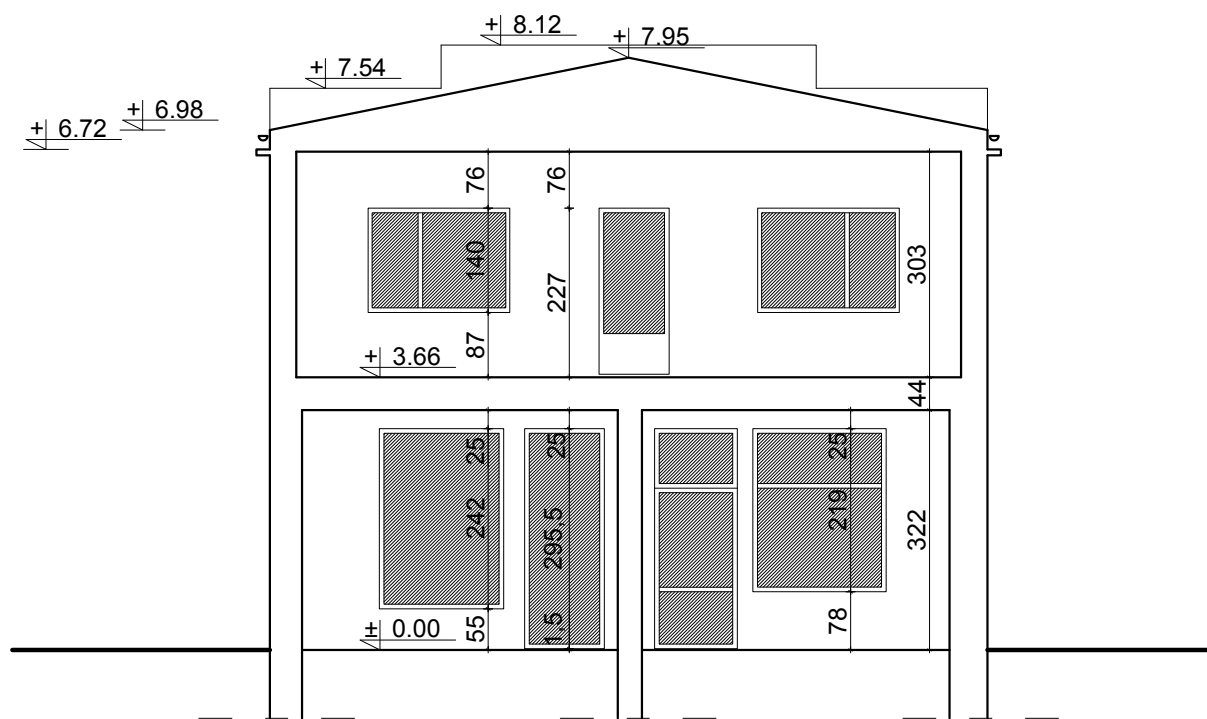


P.H.U.Taros - Pracownia Projektowa



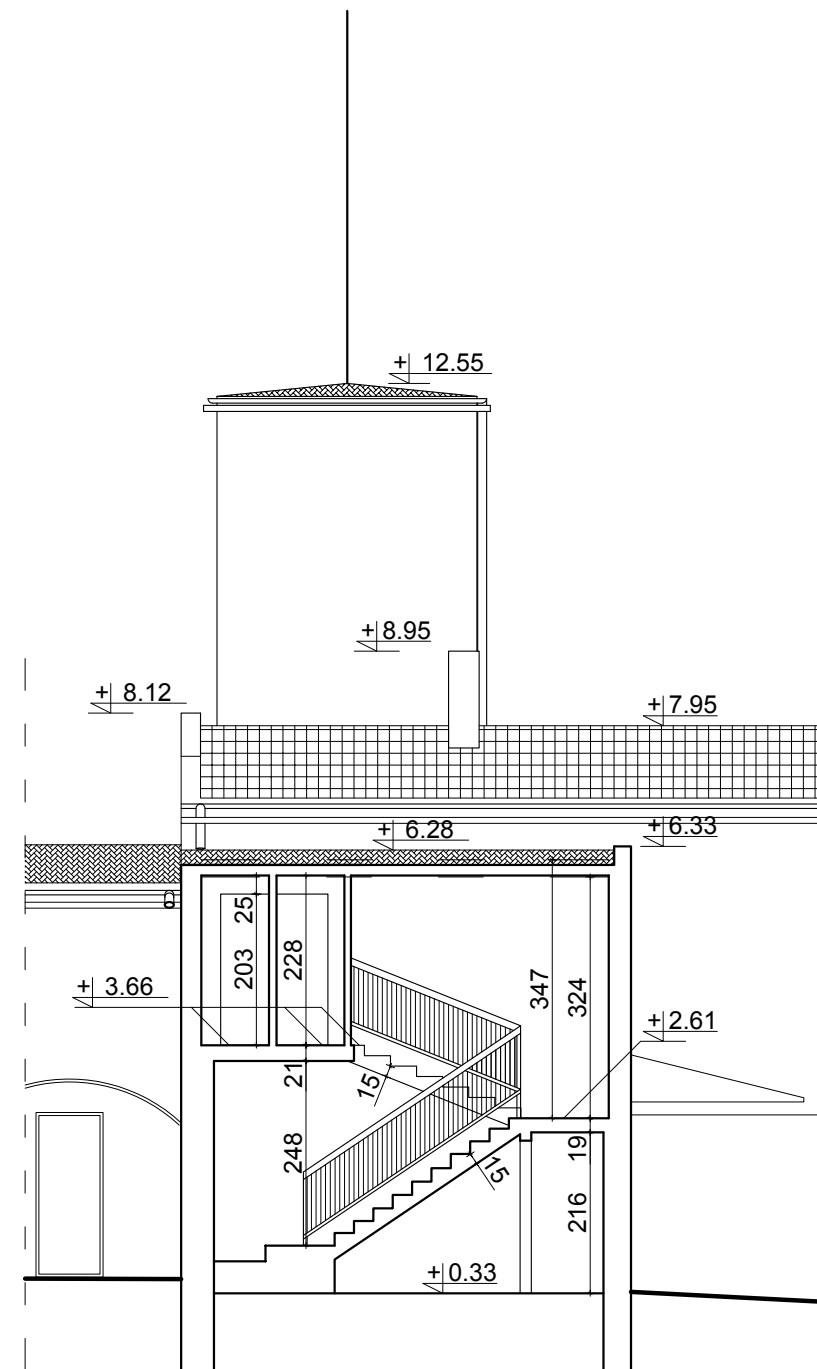
nr archiwalny
26/2009

temat:	Gminny Ośrodek Kultury w Stegnie		
adres:	ul. Gdańska 60, 82-103 Stegna, dz. nr ew. 546/3		
rysunek:	Rzut dachu		
pomiar i opracowanie:	P. Grzelak		
	arch. Ł. Kopania		
09.2009	branża: architektura	skala 1:100	nr rys.



Przekrój A-A


skala 1:100

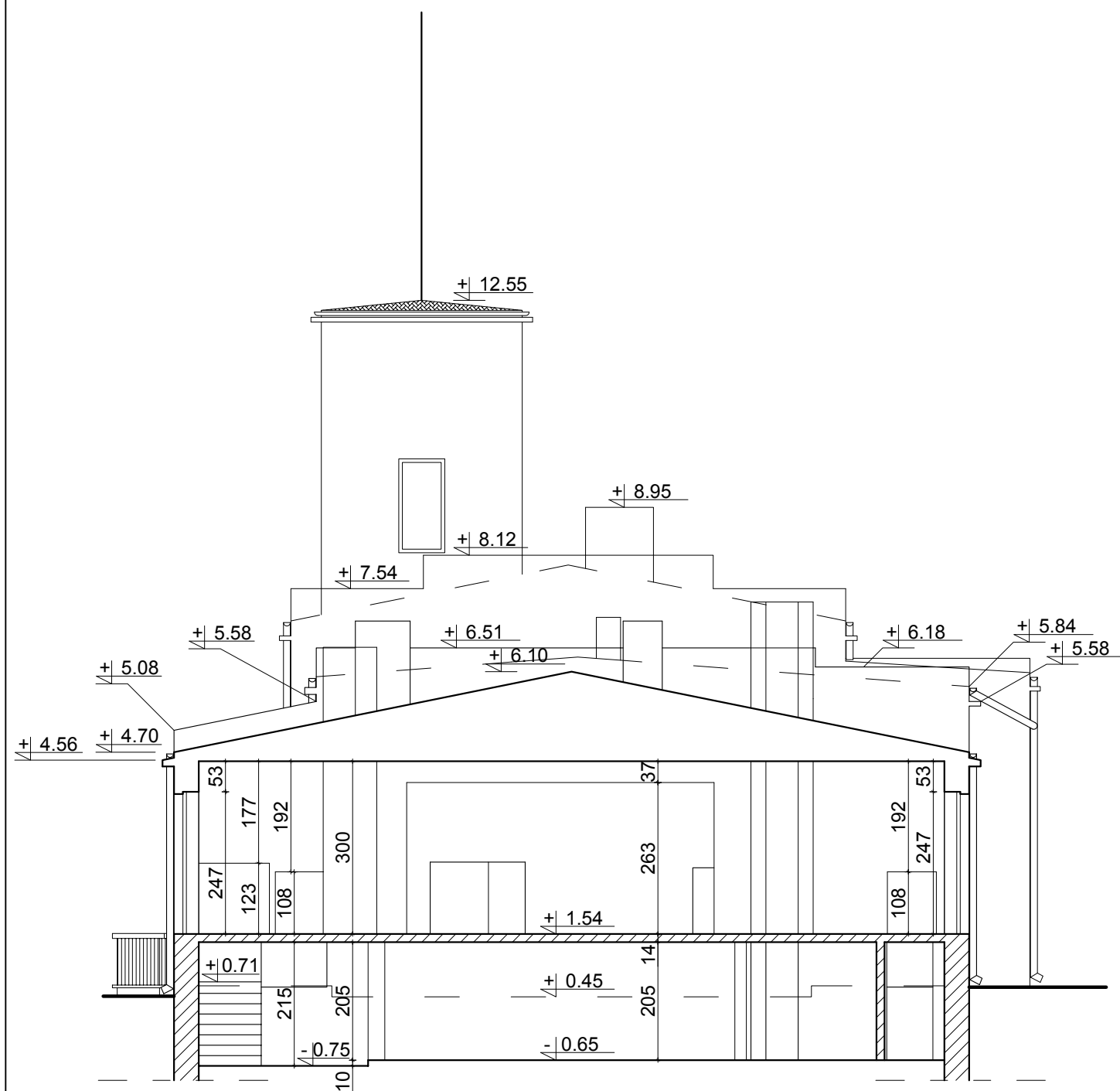


Przekrój B-B

skala 1:100

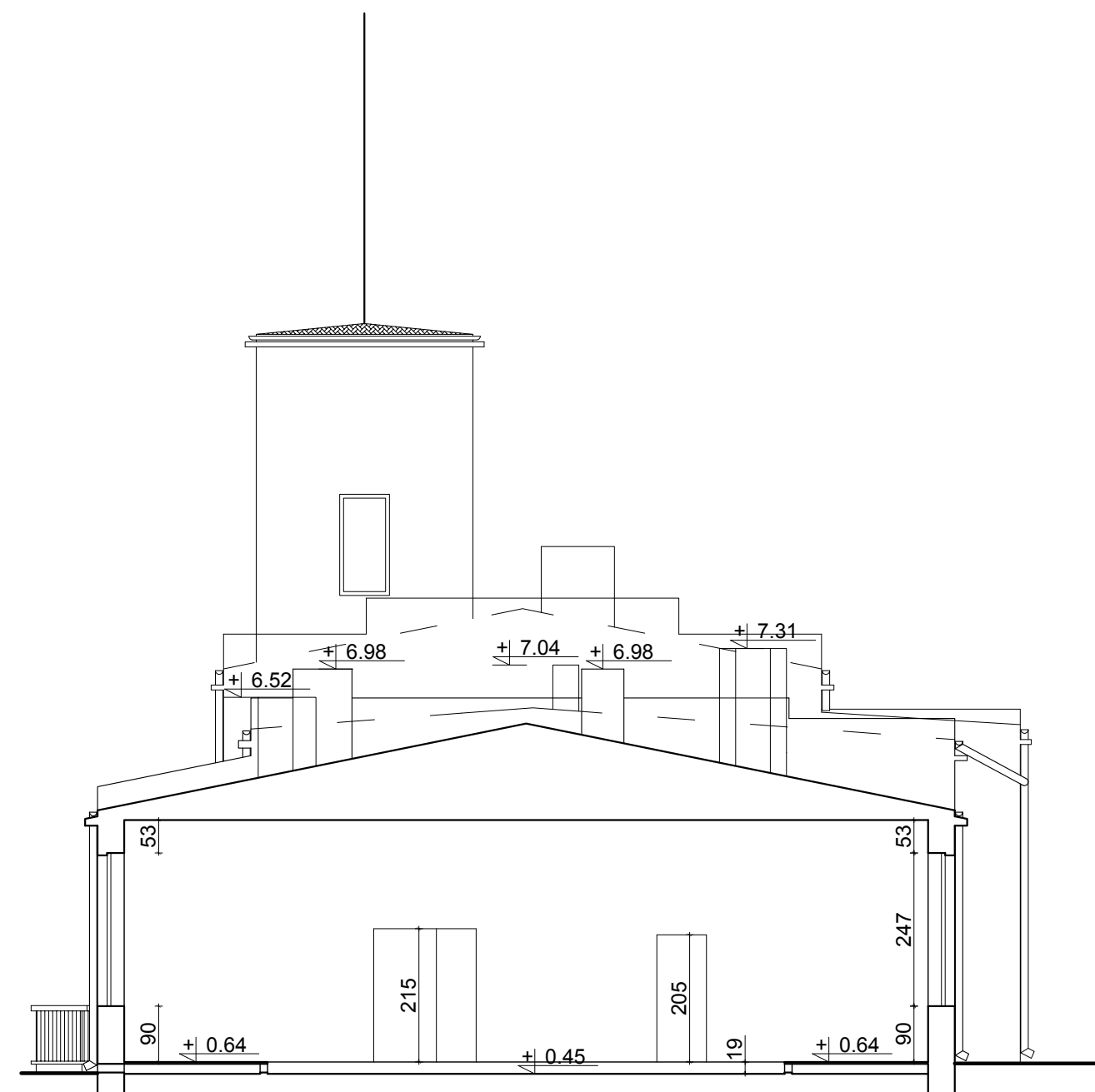
UWAGA: WYSOKOŚĆ PARAPETÓW MIERZONA DO JEGO GÓRNEJ KRAWĘDZI
DRZWI I OKNA MIERONE W ŚWIEŹLE OTWORÓW

P.H.U.Taros - Pracownia Projektowa				
 nr archiwalny 26/2009	temat:	Gminny Ośrodek Kultury w Stegnie		
	adres:	ul. Gdańska 60, 82-103 Stegna, dz. nr ew. 546/3		
	rysunek:	Przekrój A-A, B-B		
	pomiary i opracowanie:	P. Grzelak		
		arch. Ł. Kopania		
	09.2009	branża: architektura	skala 1:100	nr rys.: I4



Przekrój C-C


skala 1:100



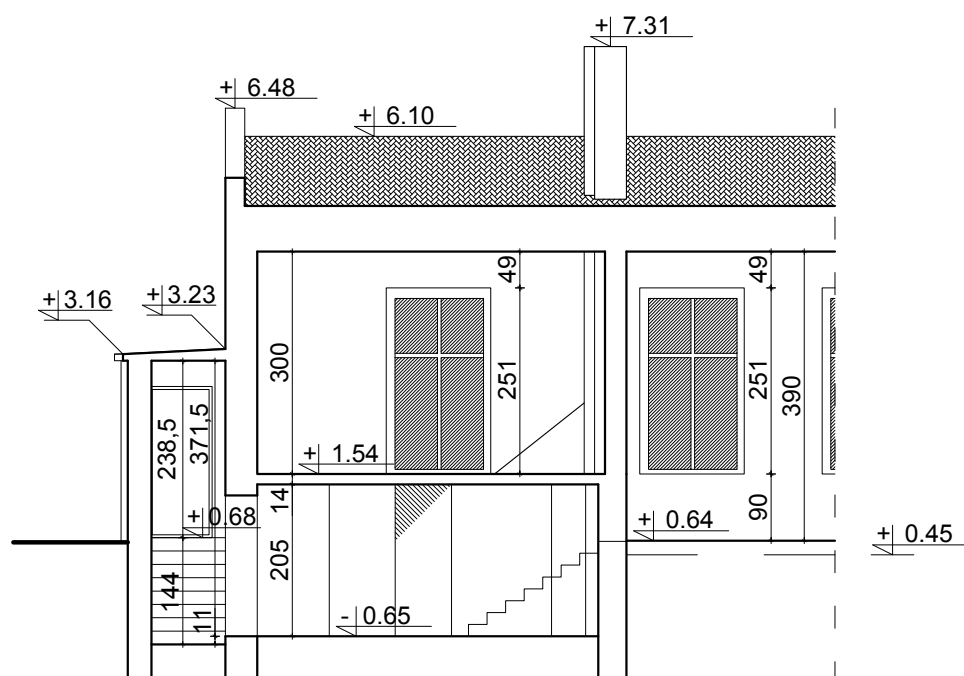
Przekrój D-D

skala 1:100

UWAGA: WYSOKOŚĆ PARAPETÓW MIERZONA DO JEJEGO GÓRNEJ KRAWĘDZI
DRZWI I OKNA MIERONE W ŚWIEŹLE OTWORÓW

P.H.U.Taros - Pracownia Projektowa				
 nr archiwalny 26/2009	temat:	Gminny Ośrodek Kultury w Stegnie		
	adres:	ul. Gdańska 60, 82-103 Stegna, dz. nr ew. 546/3		
	rysunek:	Przekrój A-A, B-B		
	pomiary i opracowanie:	P. Grzelak		
		arch. Ł. Kopania		
	09.2009	branża: architektura	skala 1:100	nr rys.: I5

UWAGA: WYSOKOŚĆ PARAPETÓW MIERZONA DO JEJEGO GÓRNEJ KRAWĘDZI
DRZWI I OKNA MIERONE W ŚWIEŹLE OTWORÓW



Przekrój E-E

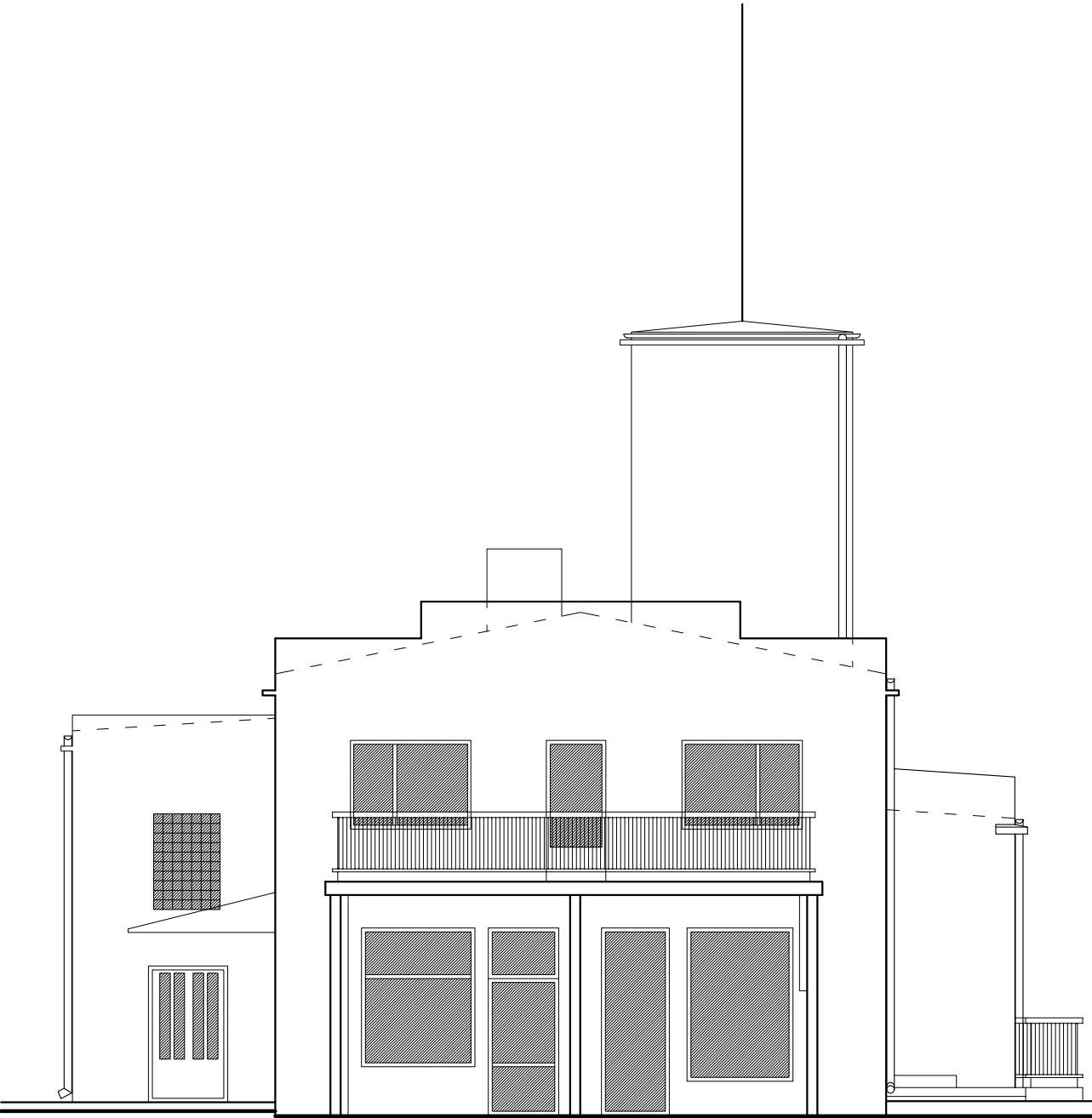
skala 1:100

P.H.U.Taros - Pracownia Projektowa

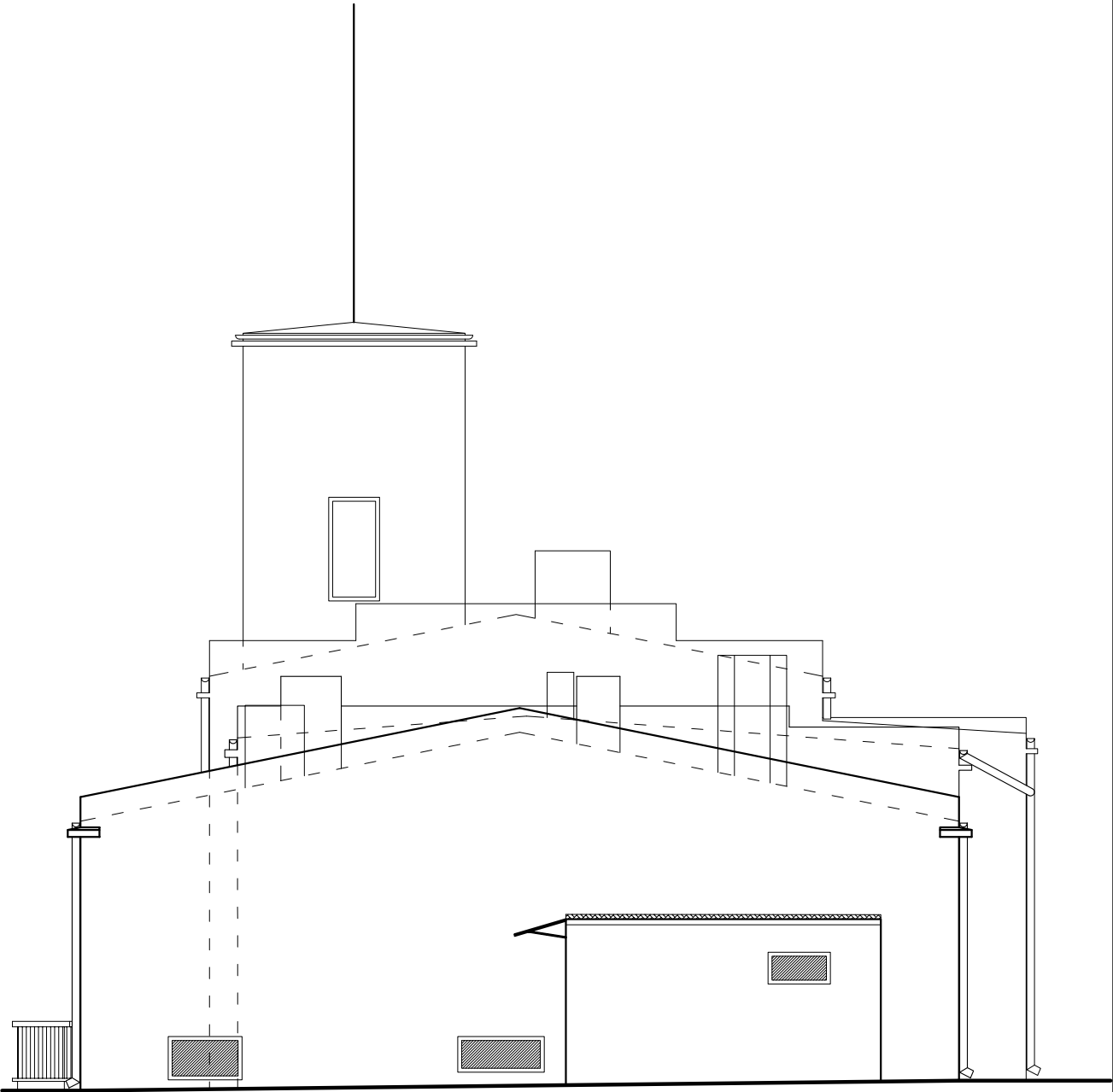


nr archiwalny
26/2009


temat:	Gminny Ośrodek Kultury w Stegnie		
adres:	ul. Gdańska 60, 82-103 Stegna, dz. nr ew. 546/3		
rysunek:	Przekrój E-E		
pomiary i opracowanie:	P. Grzelak		
	arch. Ł. Kopania		
09.2009	branża: architektura	skala 1:100	nr rys.: I6



Elewacja południowa skala 1:100




Elewacja północna skala 1:100

P.H.U.Taros - Pracownia Projektowa				
<div> nr archiwalny 26/2009</div>	temat:		Gminny Ośrodek Kultury w Stegnie	
	adres:		ul. Gdańska 60, 82-103 Stegna, dz. nr ew. 546/3	
	rysunek:		Elewacja północna, elewacja południowa	
	pomiary i opracowanie:		P. Grzelak	
	09.2009		arch. Ł. Kopania	
branża: architektura		skala 1:100		nr rys.: 17




Elewacja wschodnia skala 1:100

P.H.U.Taros - Pracownia Projektowa				
<div> nr archiwalny 26/2009</div>	temat:	Gminny Ośrodek Kultury w Stegnie		
	adres:	ul. Gdańska 60, 82-103 Stegna, dz. nr ew. 546/3		
	rysunek:	Elewacja wschodnia		
	pomiary i opracowanie:	P. Grzelak		
		arch. Ł. Kopania		
	09.2009	branża: architektura	skala 1:100	nr rys.: 18



Elewacja zachodnia skala 1:100

P.H.U.Taros - Pracownia Projektowa				
<div> nr archiwalny 26/2009</div>	temat:	Gminny Ośrodek Kultury w Stegnie		
	adres:	ul. Gdańska 60, 82-103 Stegna, dz. nr ew. 546/3		
	rysunek:	Elewacja zachodnia		
	pomiary i opracowanie:	P. Grzelak		
		arch. Ł. Kopania		
	09.2009	branża: architektura	skala 1:100	nr rys.: 19