

# KONCEPCJA MPZP - "STEGNA CENTRUM"

## GMINA STEGNA

### SKALA 1:1000

#### OZNACZENIA:

- Granica opracowania planu
  - Linie rozgraniczające tereny o różnym przeznaczeniu
  - Linie różnych zasadach zagospodarowania
- Oznaczenia terenów o różnym przeznaczeniu lub różnych zasadach zagospodarowania

- MN** Tereny zabudowy mieszkaniowej jednorodzinnej
- MNU** Tereny zabudowy mieszkaniowo - usługowej
- U** Tereny zabudowy usługowej
- W** Tereny zabudowy wsiadcioła
- WMN** Tereny zabudowy usługowo - mieszkaniowej
- US** Tereny sportu i rekreacji oraz usług publicznych
- ZP** Tereny zieleni parkowej
- ZI** Tereny zieleni izolacyjnej
- ZN** Tereny zieleni naturalnej
- VS** Kanał melioracyjny

Linie regulacyjne

— Nieprzekraczalna linia zabudowy

— Obowiązująca linia zabudowy

#### Komunikacja

- KD** Tereny dróg publicznych
- KDG** Ulica główna
- KDZ** Ulica zbiorcza
- KDL** Ulica lokalna
- KDD** Ulica dojazdowa
- KDW** Tereny dróg wewnętrznych
- KDX** Tereny ciągów pieszo - jezdnych
- KDU** Obiekty obsługi ruchu drogowego
- KK** Tereny kolei wąskotorowej
- KP** Tereny parkingów
- Trasy rowerowe
- P** Tereny lokalizacji miejsc istniejących w pasie drogowym
- Zasada organizacji dojazdów

#### Ochrona i kształtowanie środowiska kulturowego i przyrodniczego

- KS** Strefa ścisłej ochrony konserwatorskiej
- KS\*** Strefa ochrony konserwatorskiej
- KS\*\*** Strefa ochrony archeologicznej
- KS\*\*\*** Osiuina parku krajobrazowego "Mierzeja Wiślana"
- KS\*\*\*\*** Obiekt wpisany do rejestru zabytków
- KS\*\*\*\*\*** Obiekt wpisany do gminnej ewidencji zabytków
- KS\*\*\*\*\*** Obiekt o wartościach historyczno-kulturowych
- KS\*\*\*\*\*** Obiekt o wartościach historyczny charakter zabudowy wsi

Korytarz ekologiczny

— Granica polderów

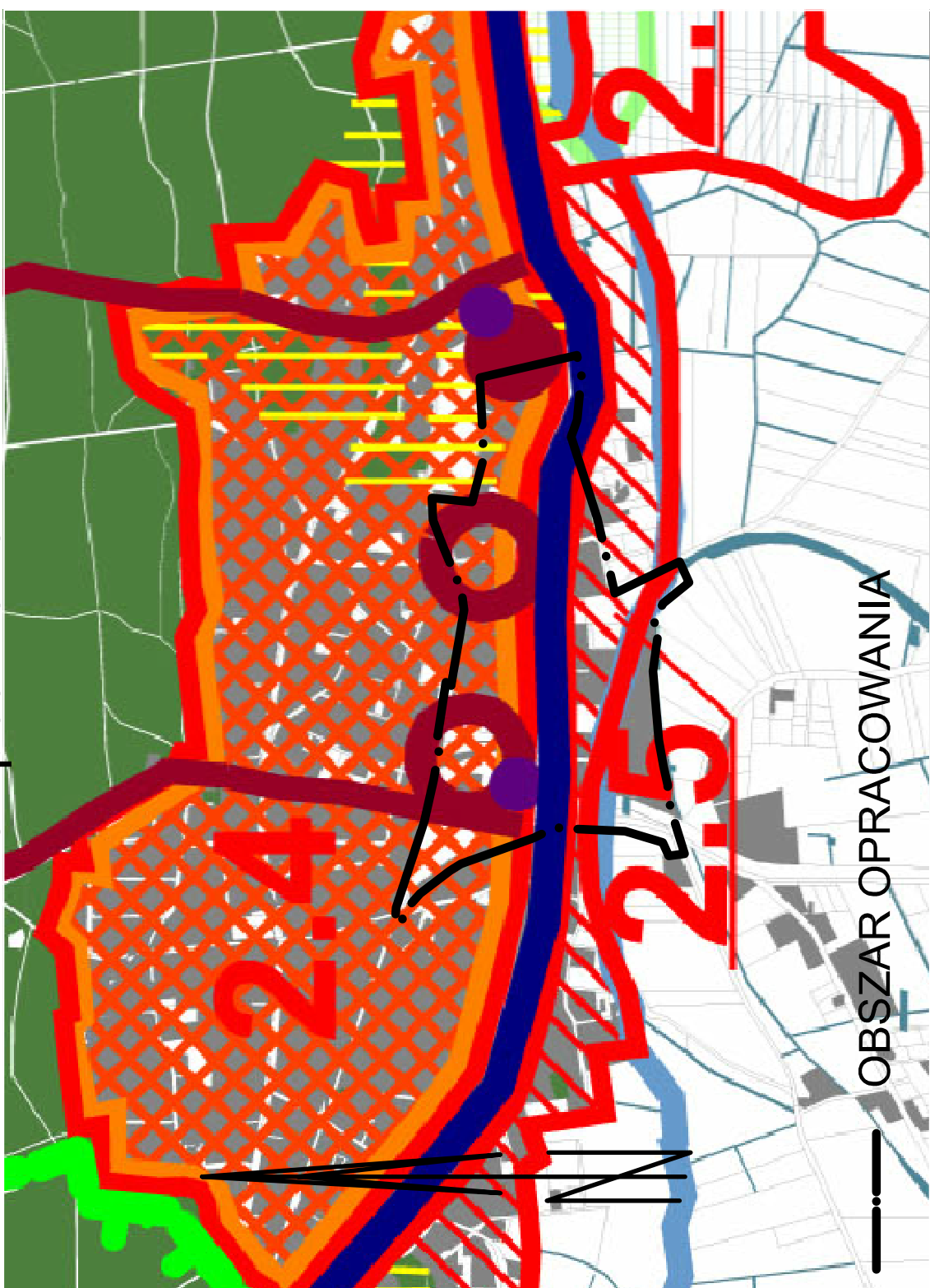
#### Tereny infrastruktury technicznej

- KT** Teren istniejącej przepompowni z zielenią izolacyjną
- KT\*** Teren istniejącej stacji trafo
- KT\*\*** Orientacyjna lokalizacja przepompowni
- KT\*\*\*** Orientacyjna lokalizacja stacji TRAFO
- KT\*\*\*\*** Orientacyjna lokalizacja przepompowni wody

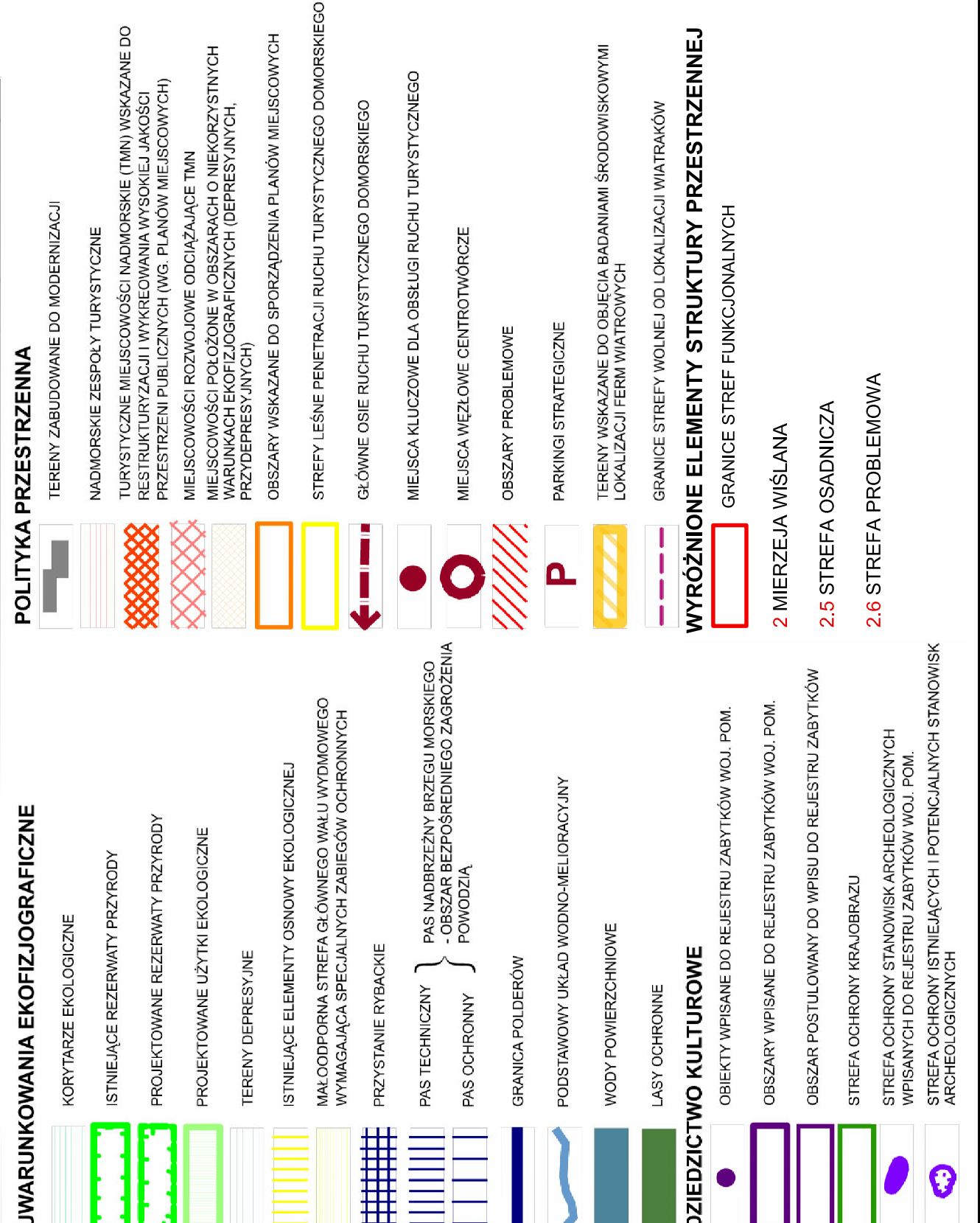
#### WYRYS ZE STUDIUM GMINY STEGNA

SKALA 1:10 000

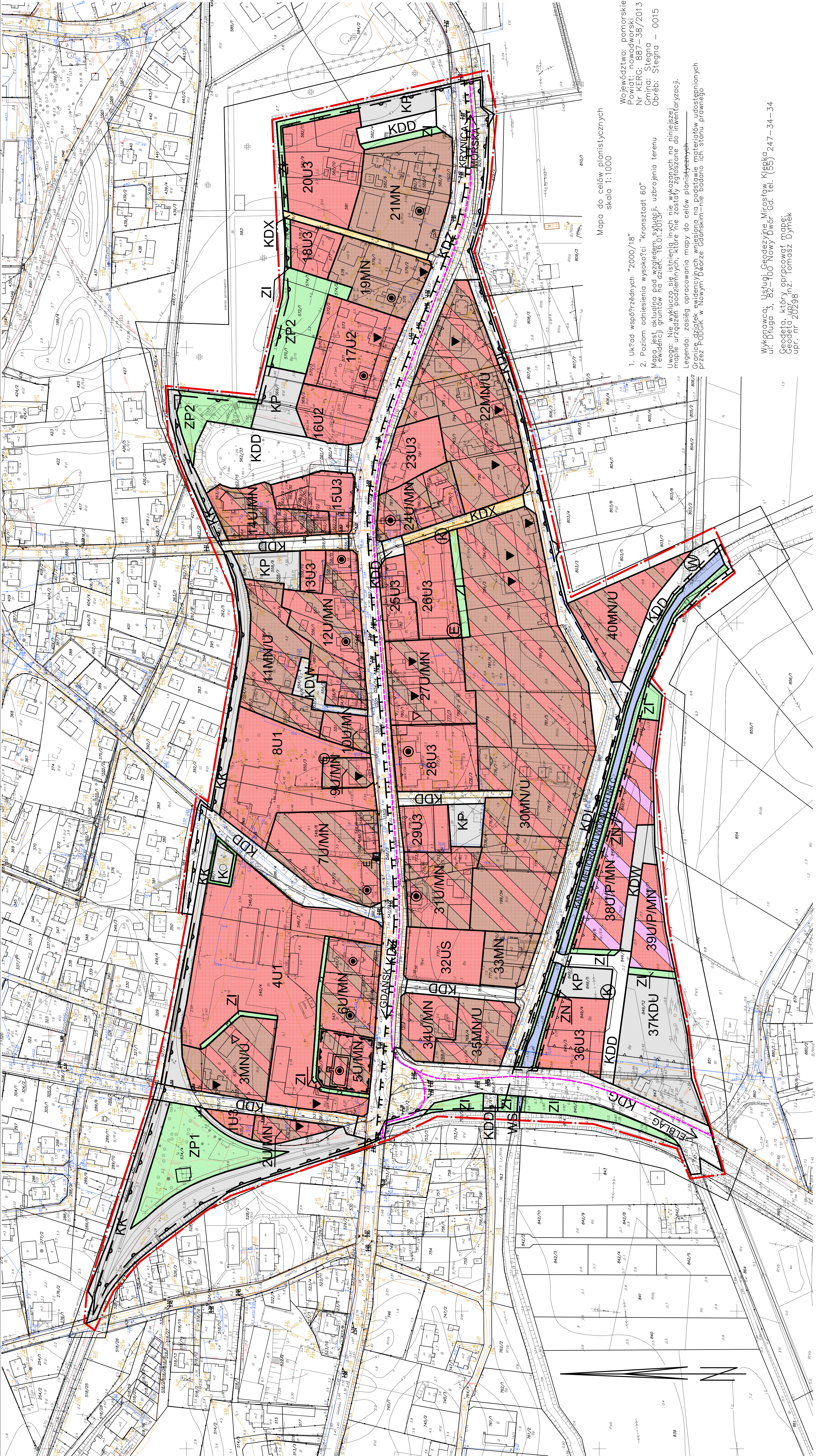
uchwała Rady Gminy Stegna nr XL/397/10 z dnia 20 lipca 2010 r.



#### OBZAR OPRACOWANIA



Koncepcja MPZP Stegna - Centrum			
TEMAT:	Rysunek planu	Skala 1:1000	1.2014 r.
Treść rysunku	mgr inż. arch. Maria Landowska	Nr	1
Autor	mgr inż. Jacek Kwiatk	mgr inż. Jacek Kwiatk	wpis do Pómućej Izby Urbanistów nr G/043/2002
Opracował	mgr inż. Jacek Kwiatk	mgr inż. Jacek Kwiatk	upr. urbanistyczne nr 1345/9



Mapa do celów planistycznych  
skala 1:1000

1. Układ współrzędnych "2000/18"
  2. Półm. odniesienia wysokości "Kronsztadt 60"
- Mapa jest aktualizacją pod względem składowej, uzbudowania terenu  
evidencji gruntów na dzień: 18.01.2015 r.  
Gmina: Stegna  
Obręb: Stegna — 0015

Legenda: zosig opracowania mapy do celów planistycznych  
Nie wykazano się istnieniem innych nie wykazanych na niniejszej  
mapie urzędowej, podlegających, które nie zostały zgłoszone do inwentaryzacji.  
Granicę odległość ewidencyjnych wpisano na podstawie udostępnionych  
przez Pómućę w Nowym Dworze Gdańskim nie badania ich stanu prawnego

Wykonawca: Usługi Geodezyjne Mirosław Kłębko,  
ul. Długa 3, 82-100 Nowy Dwór Gd. tel. (55) 247-34-34  
Geodeta, który opracował mapę:  
Geodeta, mgr inż. Tomasz Dymek  
upr. nr 20298