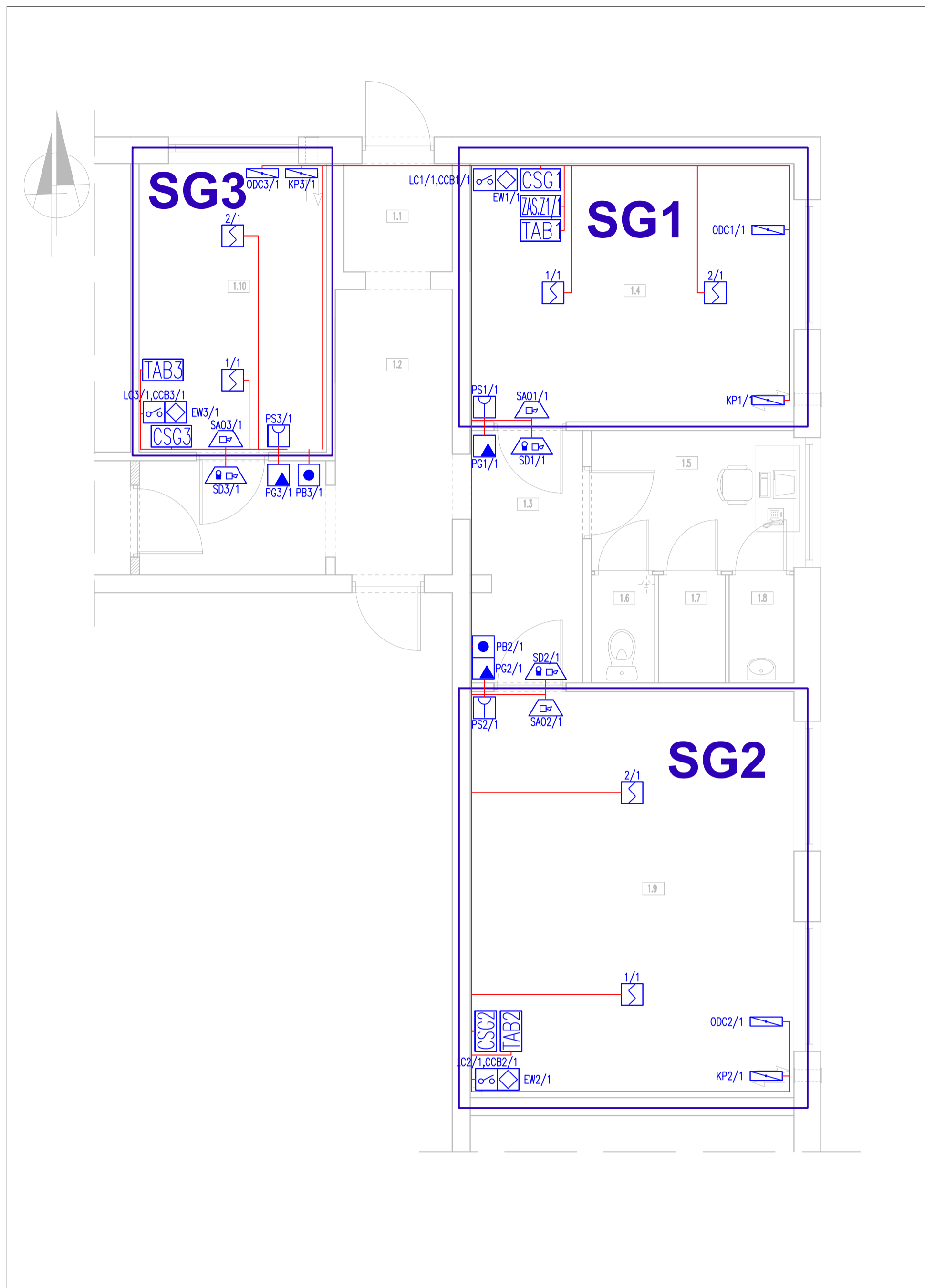
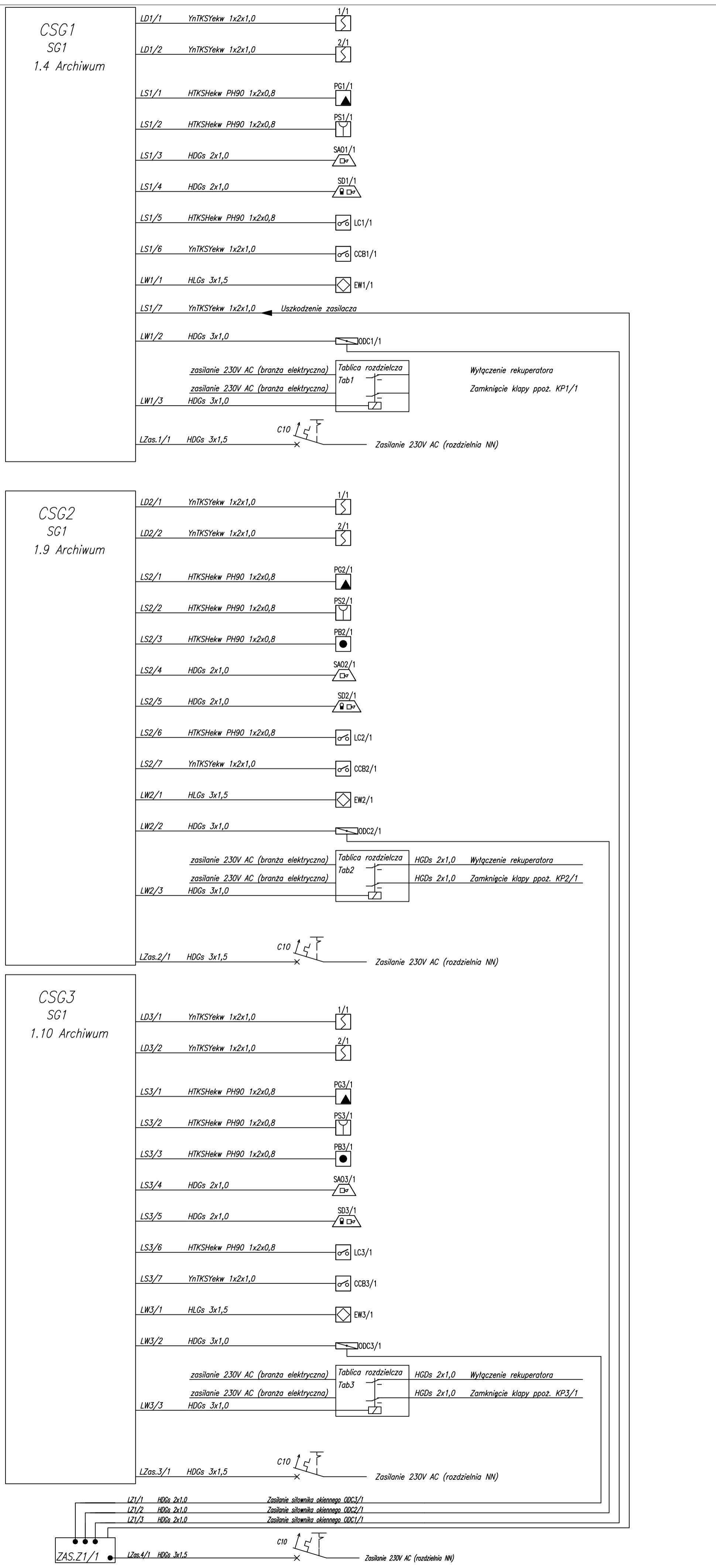


Rzut pomieszczeń gazzonych

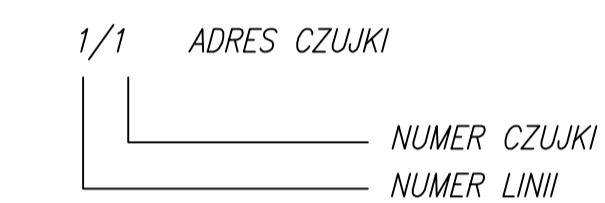


Schemat ogólny



LEGENDA:

- SYGNALIZACJA POŻAROWA:
 LS - LINIA SYGNAŁOWA
 LD - LINIA DOZOROWA
 LW - LINIA WYKONAWCZA
 LZAS - LINIA ZASILAJĄCA 230Vac



- PUNKTOWA CZUJKA DYMU W PRZESTRZENI GŁÓWNEJ
- PG - PRZYCIŚK "START" GASZENIA
- PS - PRZYCIŚK "STOP" GASZENIA
- PB - PRZYCIŚK BLOKADY GASZENIA
- EW - ELEKTROWYZWALCZ ZAWORU ZBIORNIKA
- LC - ŁĄCZNIK CIŚNIENIOWY
- CCB - CZUJNIK SPADKU CIŚNIENIA
- SD - SYGNALIZATOR DRZWIOWY OPTYCZNO-AKUSTYCZNY
- SAO - SYGNALIZATOR AKUSTYCZNO-OPTYCZNY
- CSG - CENTRALA STEROWANIA GASZENIEM
- ODC - SIŁOWNIK OKIENNY DO WENTYLACJI ODCIĄŻAJĄCEJ (POZA ZAKRESEM PROJEKTU)
- KP - KLAPA PPOŻ. ODCINAJĄCA, FRAGMENT UKŁADU REKUPERATORA ŚCIENNEGO (POZA ZAKRESEM PROJEKTU)

- UWAGI MONTAŻOWE:**
- Szczegóły dotyczące sposobu instalacji zamieszczone w załączniku Warunki Techniczne Wykonania i Odbioru instalacji sterowania gaszeniem.
 - Główne trasy kablowe, poziome dla przewodów o ciągłości dostaw energii PH90 np. HDGs PH90 prowadzić w uchwytach kablowych OZM,OSMO i mocować wg technologii mocowania kabli p.poż. np. OBO BETERMAN, BAKS lub innej spełniającej wymagania.
 - Główne trasy pionowe kabli o ciągłości dostaw energii PH90 prowadzić w uchwytach KSA i mocować wg technologii mocowania kabli p.poż. np. OBO BETERMAN, BAKS lub innej spełniającej wymagania.
 - Trasy pionowe i poziome kabli pojedynczych, podwójnych i potrójnych mocować na uchwytych odpowiednio UDF, UEF, KSA i mocować wg technologii mocowania kabli p.poż. np. OBO BETERMAN, BAKS lub innej spełniającej wymagania.
 - Trasy pionowe i poziome kabli YnTKS'ek układać jak PH90 lub w rurach sztywnych i listwach kablowych.
 - Czujki należy rozmieszczać w miejscach wolnych od innych instalacji z zachowaniem odstępu, nie mniejszego niż 50cm.
 - Centrale CSG montować tak, aby ich górna krawędź znajdowała się na wysokości ok. 170 cm od podłogi.
 - Signalizatory SAO montować na wysokości ok. 250 cm od podłogi.
 - Przytiski PG i PS montować na wysokości - ok. 140 cm od podłogi.
 - Signalizatory drzwiane montować w odległości około 30 cm od górnej krawędzi drzwi.
 - Centrale sterowania gaszeniem uziemić zgodnie z PN-HD 60364-5-54.

B					
A					
0	10.2018	Rysunek podstawowy			
Ozn	Data	Modyfikacje	Rysował	Sprawdził	
<p>P.H.T. SUPON S.A. 83-010 Straszyn, ul. Spacerowa 1</p> <p>STAŁE URZĄDZENIA GAŚNICZE GAZOWE</p>					
Obiekt: Urząd Gminy Stegna ul. Gdańska 2, 82-103 Stegna		Budynek: -	Pomieszczenia: 1.4 Archiwum, 1.9 Archiwum, 1.10 Archiwum		
Tytuł: System sterowania gaszeniem. Rzut pomieszczeń gazzonych. Schemat ogólny.					
Nr projektu: 478/1079-1081/L/18	Data: 10.2018	Faza: PW	Skala: 1:50	Nr rysunku: UG01E01	Format: -
Opracował:	Projektował:			Sprawdził:	

Wszystkie prawa autorskie zastrzeżone