

LEGENDA:

- granica działki
- pawilon stacji paliw
- projektowany ciąg pieszy
- projektowany ciąg jezdny
- projektowane pobocze zjazdu
- miejsce gromadzenia odpadów stałych
- projektowana zielen niska
- wejście do budynku pawilonu

BILANS TERENU	
POW. DZIAŁKI	3 657m ² / 100%
POW. ZABUDOWY	237,5m ² / 6%
POW. JEZDNI	2 158m ² / 59%
POW. CHODNIKÓW	247m ² / 7%
POW. BIOL. CZYNNA	1 014m ² / 28%

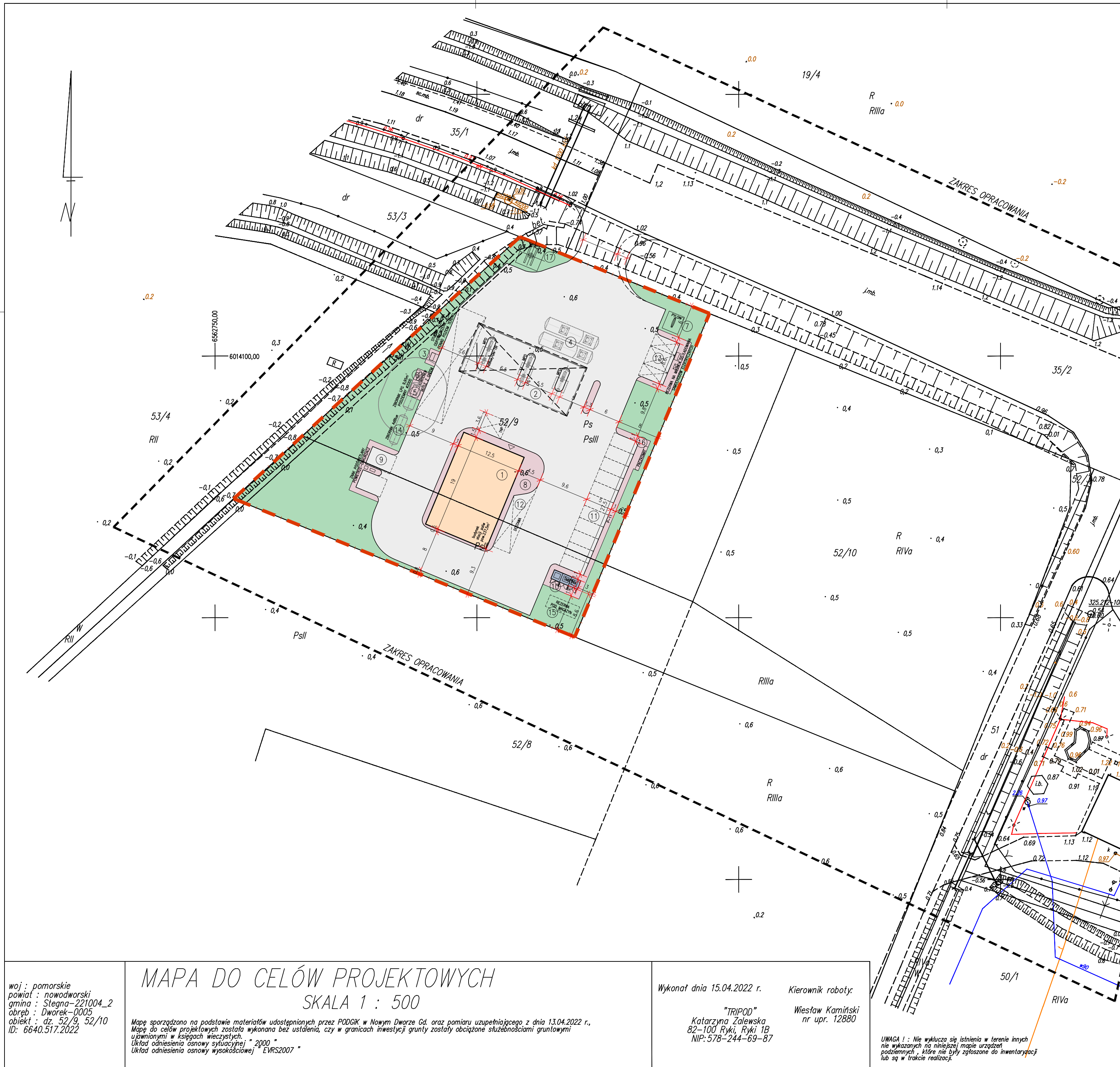
NR	OBIEKT
1	PAWILON STACJI PALIW – 112-L-G-M
2	WIATA NAD DYSTRYBUTORAMI
3	ZLEW PALIWA
4	ZBIORNIKI PALIWOWE 2x60m ³
5	ZBIORNIK LPG PODZIEMNY poj. 20m ³
6	KONTENER NA BUTLE Z GAZEM
7	PYLON H=8m
8	OGRÓDEK LETNI
9	ODKURZACZ/KOMPRESOR
10	ALTANA ŚMIETNIKOWA
11	MIEJSCA PARKINGOWE
12	MIEJSCA DLA DOSTAW
13	MIEJSCA DO ŁADOWANIA SAMOCHODÓW ELEKTRYCZNYCH
14	ZBIORNIK AD BLUE
15	REZERWA POD KONTENER MAGAZYNOWY
16	REZERWA POD PACZKOMAT
17	WITACZ H=25m

UWAGA:
WYSOKOŚĆ I LOKALIZACJA WITACZA DO
POTWIERDZENIA PO PRÓBIE BALONOWEJ

Niniejszy projekt jest chroniony PRAWEM AUTORSKIM i nie może być bez pisemnej zgody PPW "PROMEX Sp. z o.o." SPÓŁKA KOMANDYTOWA kopiowany, powielany ani udostępniany stronom trzecim

PPW "PROMEX SP. Z O.O." SPÓŁKA KOMANDYTOWA
80-290 Gdańsk, ul. W. Reymonta 11
tel.: 0-58 5202716, fax: 0-58 3412520
www.promex.com.pl

Tytuł inwestycji:	BUDOWA STACJI PALIW W DWORKU DZ. NR 52/5	
Adres inwestycji:	DWOREK, DZIAŁKA NR 52/5 OBRĘB EWIDENCYJNY 221004_2.0005 DWOREK	
Tytuł projektu:	KONCEPCJA ZAGOSPODAROWANIA TERENU	
Tytuł rysunku:	KONCEPCYJNY PLAN ZAGOSPODAROWANIA TERENU	
Projektował:	arch. Andrzej Szymański	PO/IKK/357/2010 spec. architektoniczna
Opracował:		
Sprawdził:		
Faza:	Branża: ARCHYTEKTONICZNA	Skala: 1:500
Data: 11.2023	Folder: 0374	Nr rysunku: A-00



MAPA DO CELÓW PROJEKTOWYCH
SKALA 1 : 500

woj : pomorskie
powiat : nowodworski
gmina : Stegna-221004_2
obręb : Dworek-0005
obiekt : dz. 52/9, 52/10
ID: 6640.517.2022

Mapę sporządzono na podstawie materiałów udostępnionych przez PODGIK w Nowym Dworze Gd. oraz pomiaru uzupełniającego z dnia 13.04.2022 r., Mapę do celów projektowych została wykonana bez ustalenia, czy w granicach inwestycji grunty zostały obciążone służebnościami gruntowymi ujawnionymi w księgach wieczystych.
Układ odniesienia osnowy sytuacyjnej "2000"
Układ odniesienia osnowy wysokościowej "EVRS2007"

Wykonat dnia 15.04.2022 r.
"TRIPOD"
Katarzyna Zalewska
82-100 Ryki, Ryki 1B
NIP: 578-244-69-87

Kierownik roboty:
Wiesław Kamiński
nr upr. 12880

UWAGA ! : Nie wyklucza się istnienia w terenie innych nie wykazanych na niniejszej mapie urządzeń podziemnych, które nie były zgłoszone do inwentaryzacji lub są w trakcie realizacji.