

## OGÓLNA CHARAKTERYSTYKA OBIEKTU

Przedmiotem kosztorysu jest remont lokalu mieszkalnego w zakresie:

- Prace rozbiórkowe, demontażowe, wyniesienie istniejącego wyposażenia mieszkania
- Utylizacja odpadów
- Wykonanie nadproża oraz wycięcie istniejącego i montaż nowego miecza w dachu (ustalić z kosztorysantem sposób wykonania po odkrywcie elementów)
- Wykonanie podłóg i posadzek
- Wykonanie okładzin ścian i sufitów z płyt GKF i GKFI (pom. mokre)
- Wykonanie ścianek działowych z płyt gk na stelażu aluminiowym
- Roboty malarskie
- Obsadzenie drzwi
- Wykonanie instalacji sanitarnych
- Wykonanie instalacji elektrycznych

Uwaga:

Ze względu na charakter prac w budynku istniejącym wykonawcę należy poinformować o możliwości wystąpienia zdarzeń i robót nieprzewidzianych, nie objętych niniejszym opracowaniem, które to wykonawca powinien przewidzieć i uwzględnić w swojej kalkulacji.

Kosztorys nie uwzględnia ewentualnej naprawy i wzmocnienia konstrukcji dachu.

Lp.	Podstawa	Opis i wyliczenia	j.m.	Poszcz.	Razem
<b>1</b>		<b>Prace budowlane</b>			
<b>1.1</b>		<b>Roboty rozbiórkowe</b>			
1	KNR-W 4-01	Demontaż okien	szt.		
d.1.1	0353-04 analogia				
		0	szt.	0.000	
				RAZEM	0.000
2		Wyniesienie sprzętów, mebli, wyposażenia, zabezpieczenie miejsca wykonywania prac	kpl.		
d.1.1	kalk. własna	1	kpl.	1.000	
				RAZEM	1.000
3		Wykucie z muru ościeżnic stalowych lub drewnianych - drzwi istniejące do demontażu	szt.		
d.1.1	analogia	4	szt.	4.000	
				RAZEM	4.000
4	KNR-W 4-01	Zerwanie istniejących podłóg	m <sup>2</sup>		
d.1.1	0818-05 analogia				
		3.3+8.5+11.6	m <sup>2</sup>	23.400	
				RAZEM	23.400
5	KNR 4-01	Rozbórka ścianek działowych oraz odkrywki elementów konstrukcyjnych (zastrzał w przejściu do pokoju)	m <sup>2</sup>		
d.1.1	0427-06 analogia				
		2.25*3.10+8	m <sup>2</sup>	14.975	
				RAZEM	14.975
6	KNR 4-01	Rozebranie ścian, filarów i kolumn z cegieł na zaprawie cementowo-wapiennej	m <sup>3</sup>		
d.1.1	0349-02				
		0.92*2.1*0.3	m <sup>3</sup>	0.580	
				RAZEM	0.580
7	KNR 4-02	Demontaż zmywaka kuchennego	kpl.		
d.1.1	0235-04				
		1	kpl.	1.000	
				RAZEM	1.000
8	KNR 4-02	Demontaż ustępu z miską fajansową	kpl.		
d.1.1	0235-08				
		1	kpl.	1.000	
				RAZEM	1.000
<b>1.2</b>		<b>Wywiezienie i utylizacja odpadów</b>			
9	KNR-W 4-01	Wywiezienie gruzu sprzymowanego samochodami samowyladowczymi na odległość do 1 km	m <sup>3</sup>		
d.1.2	0109-11	poz.6	m <sup>3</sup>	0.580	
				RAZEM	0.580
10	KNR-W 4-01	Wywiezienie gruzu sprzymowanego samochodami samowyladowczymi na każdy następny 1 km	m <sup>3</sup>		
d.1.2	0109-12	Krotność = 4 poz.9	m <sup>3</sup>	0.580	
				RAZEM	0.580
11	ZNN 00-01	Utylizacja gruzu na wysypisku w m3 gruzu.	m <sup>3</sup>		
d.1.2	01-01	poz.9	m <sup>3</sup>	0.580	
				RAZEM	0.580
12	KNR-W 4-01	Wywiezienie innych odpadów samochodami samowyladowczymi na odległość do 1 km	m <sup>3</sup>		
d.1.2	0109-11 analogia				
		poz.3*2.1*0.9*0.05+poz.5*0.1+poz.7*0.05*0.1+poz.8*0.7*0.4+poz.2*4+poz.4*0.02	m <sup>3</sup>	6.629	
				RAZEM	6.629
13	KNR-W 4-01	Wywiezienie innych odpadów samochodami samowyladowczymi na każdy następny 1 km	m <sup>3</sup>		
d.1.2	0109-12 analogia	Krotność = 4 poz.12	m <sup>3</sup>	6.629	
				RAZEM	6.629
14		Utylizacja innych odpadów	m <sup>3</sup>		
d.1.2	wg wysypiska	poz.12	m <sup>3</sup>	6.629	
				RAZEM	6.629
<b>1.3</b>		<b>Elementy konstrukcyjne</b>			
15	KNR 4-01	Wymiana elementów konstrukcyjnych dachu - miecze lub zastrzały - Demontaż zastrzału i wykonanie innego elementu stężącego po konsultacji z kosztorysantem	m		
d.1.3	0412-07 analogia	2	m	2.000	
				RAZEM	2.000
16	KNR 4-01	Podstemplowania zagrożonych nadproży	szt.		
d.1.3	0422-04				
		1	szt.	1.000	
				RAZEM	1.000

Lp.	Podstawa	Opis i wyliczenia	j.m.	Poszcz.	Razem
17	KNR 4-01 d.1.3 0422-08	Rozebranie podstemplowania zagrożonych nadproży	szt.		
		1	szt.	1.000	
				RAZEM	1.000
18	KNR 4-01 d.1.3 0702-05	Odbicie tynków wewnętrznych z zaprawy cementowo-wapiennej pasami o szerokości do 20 cm poz.19	m		
			m	2.200	
				RAZEM	2.200
19	KNR 4-01 d.1.3 0336-04	Wykucie bruzd poziomych 1/2x1 ceg. w ścianach z cegieł na zaprawie cementowo-wapiennej 0.33*4+0.44*2	m		
			m	2.200	
				RAZEM	2.200
20	KNR 4-01 d.1.3 0313-04	Wykonanie przesklepień otworów w ścianach z cegieł - dostarczenie i obsadzenie belek stalowych do I NP 180 mm - Dwuteownik I100 - 2 szt. belek nad drzwiami 2*1.3	m		
			m	2.600	
				RAZEM	2.600
21	KNR 4-01 d.1.3 0703-03	Umocowanie siatki 'Rabitz'a na stopkach belek poz.20	m		
			m	2.600	
				RAZEM	2.600
22	KNR 4-01 d.1.3 0703-01	Umocowanie siatki cięto-ciągnionej na ścianach, filarach, pilastrach poz.20*0.2	m <sup>2</sup>		
			m <sup>2</sup>	0.520	
				RAZEM	0.520
23	KNR 4-01 d.1.3 0704-01	Powlekanie siatki cięto-ciągnionej na ścianach i stropach zaprawą cementową 2.08*0.2+poz.21	m <sup>2</sup>		
			m <sup>2</sup>	3.016	
				RAZEM	3.016
<b>1.4</b>		<b>Podłogi i posadzki</b>			
24	KNR 2-02 d.1.4 1110-01 analogia	Wyrównanie podłóg z płyt OSB i krawędziaków drewnianych. Płyta OSB 25 mm.  Uwaga: Na płytach układane będą płytki ceramiczne, podłoże z płyt nie może ugiąć się pod naciskiem. W razie potrzeby zastosować podwójną warstwę płyt, poz.4	m <sup>2</sup>		
			m <sup>2</sup>	23.400	
				RAZEM	23.400
25	NNRNKB d.1.4 202 1134-01 analogia	Zmatowienie płyt OSB pod płytki oraz gruntowanie podłoża gruntem pod klejenie płytek na OSB poz.26	m <sup>2</sup>		
			m <sup>2</sup>	8.370	
				RAZEM	8.370
26	KNR 0-12II d.1.4 1118-09 z.sz. 5.3.a	Posadzki płytkowe z kamieni sztucznych; płytki 30x30 cm układane na klej metodą kombinowaną powierzchnia do 5,0 m <sup>2</sup> .  - Klej w pełni elastyczny, przystosowany do klejenia płytek na płytę OSB - Klej nakładany na całą powierzchnię podłogi oraz całą powierzchnię płytki 5.07+3.3	m <sup>2</sup>		
			m <sup>2</sup>	8.370	
				RAZEM	8.370
27	KNR 0-12II d.1.4 1120-06	Cokoliki płytkowe z kamieni sztucznych z płytek 30x30 - cokoliki 15 cm układane na klej z przecinaniem płytek metodą kombinowaną.  Uwaga dopuszcza się zastosowanie cokolików jak do paneli. 10	m		
			m	10.000	
				RAZEM	10.000
28	KNR 2-02 d.1.4 0616-01 analogia	Podkład pod panele podłogowe poz.4-poz.26	m <sup>2</sup>		
			m <sup>2</sup>	15.030	
				RAZEM	15.030
29	NNRNKB d.1.4 202 1136-01	(z.VIII) Posadzki z paneli podłogowych - Panele podłogowe klasa AC4 listwy przyściennne dopasowane do podłogi poz.28	m <sup>2</sup>		
			m <sup>2</sup>	15.030	
				RAZEM	15.030
<b>1.5</b>		<b>Ściany, sufity i okładziny</b>			
30	KNR 0-14 d.1.5 2010-02	Ścianki działowe GR z płyt gipsowo - kartonowych na rusztach metalowych pojedynczych z pokryciem obustronnym, jednowarstwowe 75 - 101 7.7+2.0*0.9*2	m <sup>2</sup>		
			m <sup>2</sup>	11.300	
				RAZEM	11.300
31	KNR 0-14 d.1.5 2010-07 analogia	Ścianki działowe GR z płyt gipsowo - kartonowych na rusztach metalowych pojedynczych z pokryciem jednostronnym, jednowarstwowe 50 - 101 - wykonanie stelażu przy istniejących ścianach z wypełnieniem wełną 5 cm i izolacją z folii PE - płyta ognioodporna, w pomieszczeniach mokrych wodo-ognioodporna	m <sup>2</sup>		

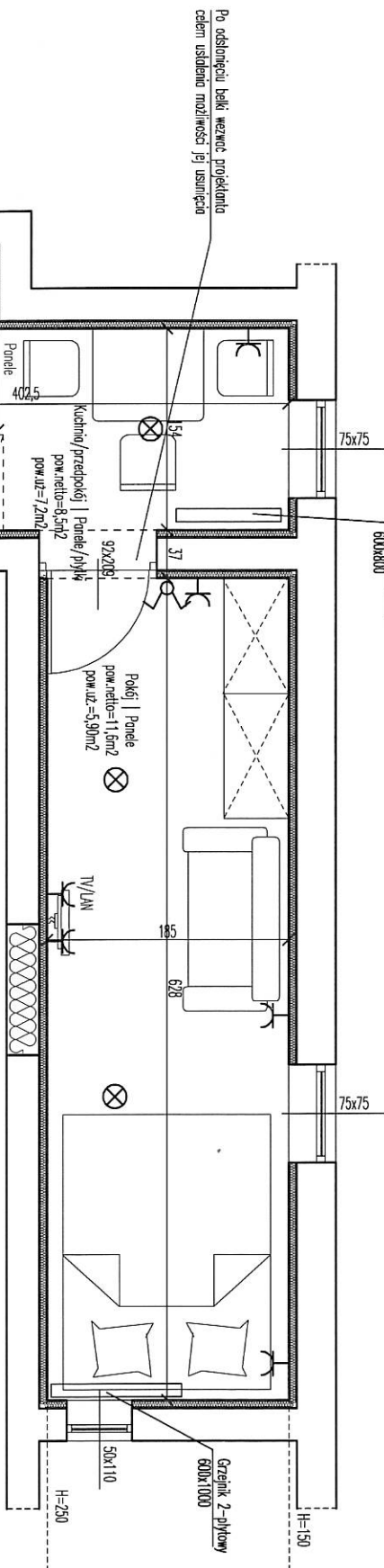
Lp.	Podstawa	Opis i wyliczenia	j.m.	Poszcz.	Razem
		6.28*1.5-0.75*0.75+1.85*2-0.5*1.1+6.28*2.5+1.85*2.0-0.9*2.09+2.2*2.5+0.5*2.5+3.5*2.5-0.9*2.09+1.7*2.5+1.0*2.5+0.7*2.5+3.8*2.5+2.0*2.0-0.9*2.09+1.5*1.54-0.75*0.75	m <sup>2</sup>	65.012	
				RAZEM	65.012
32 d.1.5	KNR-W 2-02 2005-01	Okladziny stropów płytami gipsowo-kartonowymi na ruszcie metalowym pojedynczym podwieszonym z kształtowników CD i Ud - płyta ognioodporna, w pomieszczeniach mokrych wodo-ognioodporna poz.26+2.1*6.28+0.35*1.54+1.54*2.1	m <sup>2</sup> m <sup>2</sup>	25.331	
				RAZEM	25.331
33 d.1.5	KNR 2-02 0602-01 analogia	Isolacje przeciwwilgociowe - folia w w płynie - łazienka, kuchnia poz.34+3.3	m <sup>2</sup> m <sup>2</sup>	24.670	
				RAZEM	24.670
34 d.1.5	KNR 2-02 0829-08	Licowanie ścian płytkami na klej metodą zwykłą - wymiar, kolor płytek i fug ustalić z zamawiającym - łazienka i aneks kuchenny 21.37	m <sup>2</sup> m <sup>2</sup>	21.370	
				RAZEM	21.370
35 d.1.5	kalk. własna	Zakup i montaż lustra nad umywalką 1	kpl. kpl.	1.000	
				RAZEM	1.000
<b>1.6</b>		<b>Roboty malarskie</b>			
36 d.1.6	NNRNKB 202 1134-01 analogia	Gruntowanie podłogi gruntem akrylowym - powierzchnie poziome poz.32	m <sup>2</sup> m <sup>2</sup>	25.331	
				RAZEM	25.331
37 d.1.6	KNR 4-01 1204-01 analogia	Dwukrotne malowanie farbami emulsyjnymi sufitów - farba lateksowa biała poz.36	m <sup>2</sup> m <sup>2</sup>	25.331	
				RAZEM	25.331
38 d.1.6	NNRNKB 202 1134-02 analogia	Gruntowanie podłogi preparatami - powierzchnie pionowe poz.30*2+poz.31	m <sup>2</sup> m <sup>2</sup>	87.612	
				RAZEM	87.612
39 d.1.6	KNR 4-01 1204-02	Dwukrotne malowanie farbami emulsyjnymi ścian - farba lateksowa odporna na szorowanie kolor uzgodnić z zamawiającym przed realizacją poz.38	m <sup>2</sup> m <sup>2</sup>	87.612	
				RAZEM	87.612
<b>1.7</b>		<b>Stolarka</b>			
40 d.1.7	KNR 4-01 0318-02 analogia	Obsadzenie ościeżnic o powierzchni otworu do 2.0 m2. Uwaga: uwzględnić zakup ościeżnic 3	szt. szt.	3.000	
				RAZEM	3.000
41 d.1.7	KNR-W 2-02 1022-01	Skrzydła drzwiowe płytowe wewnętrzne pełne jednoskrzydłowe fabrycznie wykończone - wewnętrzne 2*0.8*2.0	m <sup>2</sup> m <sup>2</sup>	3.200	
				RAZEM	3.200
42 d.1.7	KNR-W 2-02 1022-01	Skrzydła drzwiowe płytowe wewnętrzne pełne jednoskrzydłowe fabrycznie wykończone - drzwi wejściowe do lokalu, z wizjerem, akustyczne, zamek antywłamaniowy 0.8*2	m <sup>2</sup> m <sup>2</sup>	1.600	
				RAZEM	1.600
<b>2</b>		<b>Instalacje sanitarne</b>			
43 d.2	KNR 2-15 0224-03	Montaż ustępów pojedynczych z płuczkami z tworzyw sztucznych lub porcelany 'kompakt' 1	kpl. kpl.	1.000	
				RAZEM	1.000
44 d.2	KNR 2-15 0221-01	Montaż umywalk pojedynczych porcelanowych z syfonem uruchamianym kolanem 1	szt. szt.	1.000	
				RAZEM	1.000
45 d.2	KNR 2-15 0220-05	Montaż zlewozmywaków żeliwnych lub stalowych na szafce - szer. 60cm 1	szt. szt.	1.000	
				RAZEM	1.000
46 d.2	kalk. własna	Zakup i montaż szafek pod zlewozmywak - wzór ustalić z zamawiającym 1	szt. szt.	1.000	
				RAZEM	1.000
47 d.2	kalk. własna	Zakup chłodziarko-zamrażarki 1	szt. szt.	1.000	

Lp.	Podstawa	Opis i wyliczenia	j.m.	Poszcz.	Razem
				RAZEM	1.000
48	KNR 2-15 d.2 0115-02	Baterie umywalkowe lub zmywakowe stojące o śr. nom. 15 mm	szt.		
		2	szt.	2.000	
				RAZEM	2.000
49	KNR 2-15 d.2 0223-02 analogia	Montaż brodzików natryskowych z tworzywa sztucznego - kabina natryskowa z brodzikiem	kpl.		
		1	kpl.	1.000	
				RAZEM	1.000
50	KNR 2-15 d.2 0115-04 analogia	Baterie prysznicowe ściennie o śr. nom. 15 mm	szt.		
		1	szt.	1.000	
				RAZEM	1.000
51	KNNR 5 d.2 1207-01	Wykucie bruzd dla przewodów wtykowych, podłoże - cegła - Rury dla doprowadzenia wody ciepłej i zimnej oraz kanalizacyjne od umywalk schować w bruzdach OBMIAR ORIENTACYJNIE	m		
		20	m	20.000	
				RAZEM	20.000
52	KNNR 5 d.2 1208-02	Zaprawianie bruzd o szerokości do 50 mm	m		
		poz.51	m	20.000	
				RAZEM	20.000
53	KNR-W 2-15 d.2 0404-02 analogia	Rurociągi z PE-Xc o śr. 25x3,5 OBMIAR ORIENTACYJNIE	m		
		20	m	20.000	
				RAZEM	20.000
54	KNR 0-34 d.2 0101-10 analogia	Izolacja rurociągów śr.28,x1,5 otulinami z pianki PE gr. 20 mm OBMIAR ORIENTACYJNIE	m		
		poz.51	m	20.000	
				RAZEM	20.000
55	KNR-W 2-15 d.2 0208-01	Rurociągi z PVC kanalizacyjne o śr. 50 mm na ścianach w budynkach niemieszkalnych o połączeniach wciskowych OBMIAR ORIENTACYJNIE	m		
		20	m	20.000	
				RAZEM	20.000
56	KNR-W 2-15 d.2 0211-01	Dotądki za wykonanie podejść odpływowych z PVC o śr. 50 mm o połączeniach wciskowych	podej.		
		4	podej.	4.000	
				RAZEM	4.000
57	KNR-W 2-15 d.2 0208-03	Rurociągi z PVC kanalizacyjne o śr. 110 mm na ścianach w budynkach niemieszkalnych o połączeniach wciskowych	m		
		1	m	1.000	
				RAZEM	1.000
58	KNR-W 2-15 d.2 0211-03	Dotądki za wykonanie podejść odpływowych z PVC o śr. 110 mm o połączeniach wciskowych	podej.		
		1	podej.	1.000	
				RAZEM	1.000
59	d.2 kalk. własna	Wyprowadzenie na dach kanału wentylacyjnego oraz odpowietrzenia pionu kan. - w przestrzeni strychu ocieplić rurę spiro	kpl.		
		4	kpl.	4.000	
				RAZEM	4.000
<b>3</b>		<b>Instalacja elektryczna</b>			
60	KNR 4-03 d.3 1134-01	Demontaż opraw świetlówkowych z rastrem z tworzyw sztucznych lub metalowym	szt.		
		4	szt.	4.000	
				RAZEM	4.000
61	KNR 4-03 d.3 1124-03	Demontaż łączników instalacyjnych natynkowych o natężeniu prądu do 10 A - 1 wylot (wyłącznik lub przełącznik 1 biegunowy)	szt.		
		4	szt.	4.000	
				RAZEM	4.000
62	KNR 5-08 d.3 0514-01 analogia	Montaż lamp oświetleniowych dopasowanych do pomieszczenia i przeznaczenia	szt.		
		8	szt.	8.000	
				RAZEM	8.000
63	KNNR 5 d.3 0307-03	Łączniki instalacyjne bryzgoszczelne krzyżowe, dwubiegunowe	szt		
		5	szt	5.000	
				RAZEM	5.000
64	KNNR 5 d.3 0203-01	Przewody kabelkowe o łącznym przekroju żył do 7,5 mm <sup>2</sup> OBMIAR ORIENTACYJNY	m		
		100	m	100.000	

Lp.	Podstawa	Opis i wyliczenia	j.m.	Poszcz.	Razem
				RAZEM	100.000
65	KNNR 5 d.3 1207-01	Wykucie bruzd dla przewodów wtykowych, podłoże - cegła	m		
		poz.64	m	100.000	
				RAZEM	100.000
66	KNNR 5 d.3 1208-01	Zaprawienie bruzd o szerokości do 25 mm	m		
		poz.64	m	100.000	
				RAZEM	100.000
67	KNNR 5 d.3 0308-05	Gniazda instalacyjne wtyczkowe ze stykiem ochronnym, bryzgoszczelne 2-biegunowe przykręcane. Obciążalność 16 A, przekrój przewodu do 2,5 mm <sup>2</sup> - gniazdo w pobliżu umywalki miejsce ustalić z zamawiającym	szt.		
		11	szt.	11.000	
				RAZEM	11.000
68	KNNR 5 d.3 1304-05	Badania i pomiary instalacji skuteczności zerowania (pierwszy pomiar)	szt.		
		1	szt.	1.000	
				RAZEM	1.000
69	KNNR 5 d.3 1304-06	Badania i pomiary instalacji skuteczności zerowania (każdy następny pomiar)	szt.		
		2	szt.	2.000	
				RAZEM	2.000
70	KNNR 5 d.3 1305-01	Sprawdzenie samoczynnego wyłączania zasilania (pierwsza próba)	prób.		
		1	prób.	1.000	
				RAZEM	1.000
71	KNNR 5 d.3 1305-02	Sprawdzenie samoczynnego wyłączania zasilania (następna próba)	prób.		
		2	prób.	2.000	
				RAZEM	2.000
72	d.3 kalk. własna	Wykonanie tablicy bezpiecznikowej z doprowadzeniem WLZ	kpl.		
		1	kpl.	1.000	
				RAZEM	1.000
73	KNR-W 2-15 d.3 0418-07 analogia	Grzejniki płytowe WG RYSUNKU	szt.		
		3	szt.	3.000	
				RAZEM	3.000
74	KNR-W 2-15 d.3 0412-02 analogia	Głowica termostatyczna	szt.		
		3	szt.	3.000	
				RAZEM	3.000

# RZUT MIESZKANIA SKALA 1:50

Grzejnik 2-żyłkowy  
600x800



Po osłonięciu belki wzmacn. gipsokartonu celem usunięcia możliwości jej uszkodzenia

Kratka went.  $\phi 150mm$   
wyprowadzenie rur spiro ponad dach, zakończenie kominem went., ocieplić rurę spiro w przetrzeni poddasza wiehng

Ścianka na profilu 150mm z podkładką płytą GK

Aerostal wyciszony z światłem  $\phi 150mm$   
wyprowadzenie rur spiro ponad dach, zakończenie kominem went., ocieplić rurę spiro w przetrzeni poddasza wiehng

wyprowadzenie rur spiro pod ścianą kuchenną, ponad dach, zakończenie kominem went., ocieplić rurę spiro w przetrzeni poddasza wiehng

Okładzina ścian z płytek na wys. 0,8-1,6m  
Grzejnik łazienkowy 400x1200

Odpuwłężenie pionu kan. 110mm  
wyprowadzić ponad dach

## LEGENDA - INSTALACJE ELEKTRYCZNE

	ściana bezpiecznikowa
	grazdo wylukowe podwójne
	punkt świetlny sufitowy z oprawką
	punkt świetlny ścienny
	włącznik jednobiegunowy, podtynkowy
	włącznik świecznikowy, podtynkowy
	przełącznik "dzwonek", hermetyczny
	dzwonek elektryczny

## RODZAJE ŚCIAN

	ściany w suchej zabudowie do wykonania
	ściany istniejące
	ściany do rozbiórki

## UWAGI:

1. Wymiary otworów drzwiowych podano w świetle oszczędności.
2. Osłedyczny wymiar otworów drzwiowych należy uzgodnić z dostawcą stolarki.
3. Zobowiązuje się firmę wykonawczą do stałego wykonywania wymiarów w trakcie wykonywania robót. W przypadku wątpliwości należy wzmacn. projektanta celem usunięcia projektu.