

## OGÓLNA CHARAKTERYSTYKA OBIEKTU

Przedmiotem kosztorysu jest remont drewnianych wewnętrznych schodów w budynku w zakresie:

- rozbórka istniejących schodów, podłóg, części stropu
- wykonanie przebiecia w murze,
- wywiezienie i utylizacja odpadów
- wykonanie elementów stropu
- wykonanie schodów drewnianych z balustradami i pochwytami
- wykonanie podłóg, sufitów,
- roboty wykończeniowe.

Uwaga:

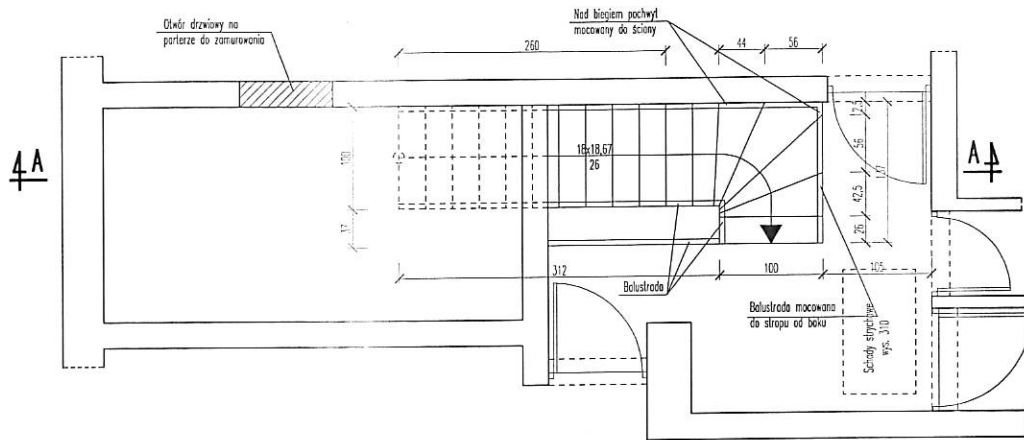
Ze względu na charakter prac w budynku istniejącym wykonawcę należy poinformować o możliwości wystąpienia zdarzeń i robót nieprzewidzianych, nie objętych niniejszym opracowaniem, które to wykonawca powinien przewidzieć i uwzględnić w swojej kalkulacji.

Kosztorys nie uwzględnia ewentualnej naprawy i wzmocnienia konstrukcji dachu.

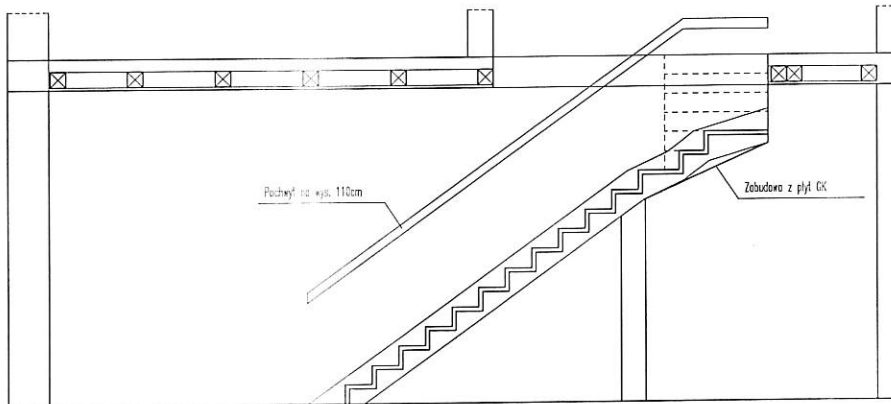
Lp.	Podstawa	Opis i wyliczenia	j.m.	Poszcz.	Razem
<b>1</b>		<b>Prace budowlane</b>			
<b>1.1</b>		<b>Roboty rozbiórkowe, przygotowawcze</b>			
1	KNNR-W 3	Zabezpieczenie podłóg folią	m <sup>2</sup>		
d.1.1	1013-01	20	m <sup>2</sup>	20.000	
				RAZEM	20.000
2	KNR-W 4-01	Zerwanie posadzki z tworzyw sztucznych	m <sup>2</sup>		
d.1.1	0818-05 analogia	8.43	m <sup>2</sup>	8.430	
				RAZEM	8.430
3	KNR-W 4-01	Rozebranie podłóg drewnianych białych	m <sup>2</sup>		
d.1.1	0439-02 analogia	poz.2+1+1.4*0.8	m <sup>2</sup>	10.550	
				RAZEM	10.550
4	KNR 4-01	Rozebranie elementów stropów drewnianych - podsufitek z desek otynkowanych	m <sup>2</sup>		
d.1.1	0429-04 analogia	poz.3	m <sup>2</sup>	10.550	
				RAZEM	10.550
5	kalk. własna	Rozebranie elementów stropów drewnianych - belek stropowych o przekroju ponad 300 cm <sup>2</sup> - Uwaga - Rozstaw belek przyjęto orientacyjnie 2.12+3.0	m		
d.1.1			m	5.120	
				RAZEM	5.120
6	KNR 4-01	Rozebranie ścian, filarów i kolumn z cegieł na zaprawie cementowo-wapiennej	m <sup>3</sup>		
d.1.1	0349-02	0.7+0.6*0.6*0.3	m <sup>3</sup>	0.808	
				RAZEM	0.808
7	KNR 4-01	Rozebranie ścianek działowych z lat i rygli	m <sup>2</sup>		
d.1.1	0427-05	1.5	m <sup>2</sup>	1.500	
				RAZEM	1.500
8	KNR 4-01	Rozebranie schodów (biegów) o konstrukcji drewnianej	m <sup>2</sup>		
d.1.1	0431-02	3.8*1.1+2.1*1+2.1*1	m <sup>2</sup>	8.380	
				RAZEM	8.380
9	KNR-W 4-01	Rozebranie istniejącego docieplenia w miejscu wykucia otworu okiennego (wsp. do R=2)	m <sup>2</sup>		
d.1.1	0609-01 analogia	0.7*0.7	m <sup>2</sup>	0.490	
				RAZEM	0.490
<b>1.2</b>		<b>Wywiezienie i utylizacja odpadów</b>			
10	KNR-W 4-01	Wywiezienie gruzu sprzymowanego samochodami samowładowymi na odległość do 1 km	m <sup>3</sup>		
d.1.2	0109-11	poz.6	m <sup>3</sup>	0.808	
				RAZEM	0.808
11	KNR-W 4-01	Wywiezienie gruzu sprzymowanego samochodami samowładowymi na każdy następny 1 km	m <sup>3</sup>		
d.1.2	0109-12	Krotność = 4 poz.10	m <sup>3</sup>	0.808	
				RAZEM	0.808
12	ZNN 00-01	Utylizacja gruzu na wysypisku w m <sup>3</sup> gruzu.	m <sup>3</sup>		
d.1.2	01-01	poz.10	m <sup>3</sup>	0.808	
				RAZEM	0.808
13	KNR-W 4-01	Wywiezienie innych odpadów samochodami samowładowymi na odległość do 1 km	m <sup>3</sup>		
d.1.2	0109-11 analogia	poz.2*0.02+poz.3*0.03+poz.4*0.05+poz.5*0.15*0.15+poz.8*0.4+poz.9*0.2+poz.7*0.1	m <sup>3</sup>	4.728	
				RAZEM	4.728
14	KNR-W 4-01	Wywiezienie innych odpadów samochodami samowładowymi na każdy następny 1 km	m <sup>3</sup>		
d.1.2	0109-12 analogia	Krotność = 4 poz.13	m <sup>3</sup>	4.728	
				RAZEM	4.728
15	wg wysypiska	Utylizacja innych odpadów	m <sup>3</sup>		
d.1.2		poz.13	m <sup>3</sup>	4.728	
				RAZEM	4.728
<b>1.3</b>		<b>Elementy konstrukcyjne</b>			
16	KNR 4-01	Wykonanie nowych belek w stropie drewnianym 15x15 cm	m		
d.1.3	0408-01 analogia	3.4*2+2.9*2	m	12.600	

Lp.	Podstawa	Opis i wyliczenia	j.m.	Poszcz.	Razem
				RAZEM	12.600
17 d.1.3	KNR-W 2-02 1033-02 kalk. własna	Schody drewniane dębowe, lakierowane, z podstopnicami, wraz z balustradami i pochwytami - geometria wg rysunku. 1	kpl. kpl.	1.000	
				RAZEM	1.000
18 d.1.3	kalk. własna	Montaż segmentowych składanych schodów z drewnianą drabinką, z listwami maskującymi, z pochwytami, z wykonaniem otworu i wymianu z belek drewnianych Wymiar kłapy 70x120, Wys. 310cm. 1	kpl. kpl.	1.000	
				RAZEM	1.000
<b>1.4</b>		<b>Podłogi i posadzki</b>			
19 d.1.4	KNR 2-02 1110-01 analogia	Podłoga z płyt OSB 25 mm poz.2+1.2	m <sup>2</sup> m <sup>2</sup>	9.630	
				RAZEM	9.630
20 d.1.4	KNR 2-02 0616-01 analogia	Podkład pod panele podłogowe poz.19-1.2	m <sup>2</sup> m <sup>2</sup>	8.430	
				RAZEM	8.430
21 d.1.4	NNRNKB 202 1136-01	(z.VIII) Posadzki z paneli podłogowych - Panele podłogowe klasa AC4 listwy przyściennie dopasowane do podłogi poz.20	m <sup>2</sup> m <sup>2</sup>	8.430	
				RAZEM	8.430
<b>1.5</b>		<b>Ściany, sufity i okładziny</b>			
22 d.1.5	KNR 0-14 2010-02	Ścianki działowe GR z płyt gipsowo - kartonowych na rusztach metalowych powojnych z pokryciem obustronnym, jednowarstwowe 75 - 101 0.8*1.0	m <sup>2</sup> m <sup>2</sup>	0.800	
				RAZEM	0.800
23 d.1.5	KNR-W 2-02 2005-03	Okładziny stropów płytami gipsowo-kartonowymi na ruszcie metalowym podwójnym podwieszonym z kształtowników CD i Ud - płyty G.K.F.I. poz.19	m <sup>2</sup> m <sup>2</sup>	9.630	
				RAZEM	9.630
24 d.1.5	KNR 2-02 0613-03	Izolacje cieplne i przeciwdźwiękowe z wełny mineralnej poziome z płyt układanych na sucho - jedna warstwa, grubość 15 cm poz.25	m <sup>2</sup> m <sup>2</sup>	9.630	
				RAZEM	9.630
25 d.1.5	KNR 2-02 0607-01 kalk. własna	Izolacje z folii na ruszcie metalowym poz.23	m <sup>2</sup> m <sup>2</sup>	9.630	
				RAZEM	9.630
<b>1.6</b>		<b>Roboty malarskie</b>			
26 d.1.6	NNRNKB 202 1134-01 analogia	Gruntowanie podłoża gruntem akrylowym - powierzchnie poziome poz.23	m <sup>2</sup> m <sup>2</sup>	9.630	
				RAZEM	9.630
27 d.1.6	KNR 4-01 1204-01 analogia	Dwukrotne malowanie farbami emulsyjnymi sufitów - farba lateksowa biała poz.26	m <sup>2</sup> m <sup>2</sup>	9.630	
				RAZEM	9.630
28 d.1.6	NNRNKB 202 1134-02 analogia	Gruntowanie podłoża preparatami - powierzchnie pionowe 20	m <sup>2</sup> m <sup>2</sup>	20.000	
				RAZEM	20.000
29 d.1.6	KNR 4-01 1204-02	Dwukrotne malowanie farbami emulsyjnymi ścian - farba lateksowa odporna na szorowanie kolor uzgodnić z zamawiającym przed realizacją poz.28	m <sup>2</sup> m <sup>2</sup>	20.000	
				RAZEM	20.000

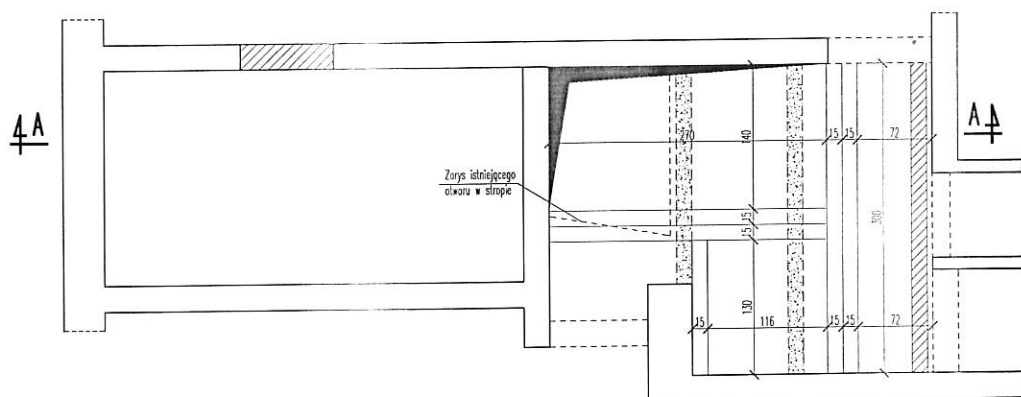
### RZUT SCHODÓW SKALA 1:50



### PRZEKRÓJ SCHODÓW A-A SKALA 1:50



### RZUT KONSTRUKCJI STROPU SKALA 1:50



RODZAJE ŚCIAN	
	- belki do wykonania 15x15cm
	- belki istniejące
	- belki do demontażu