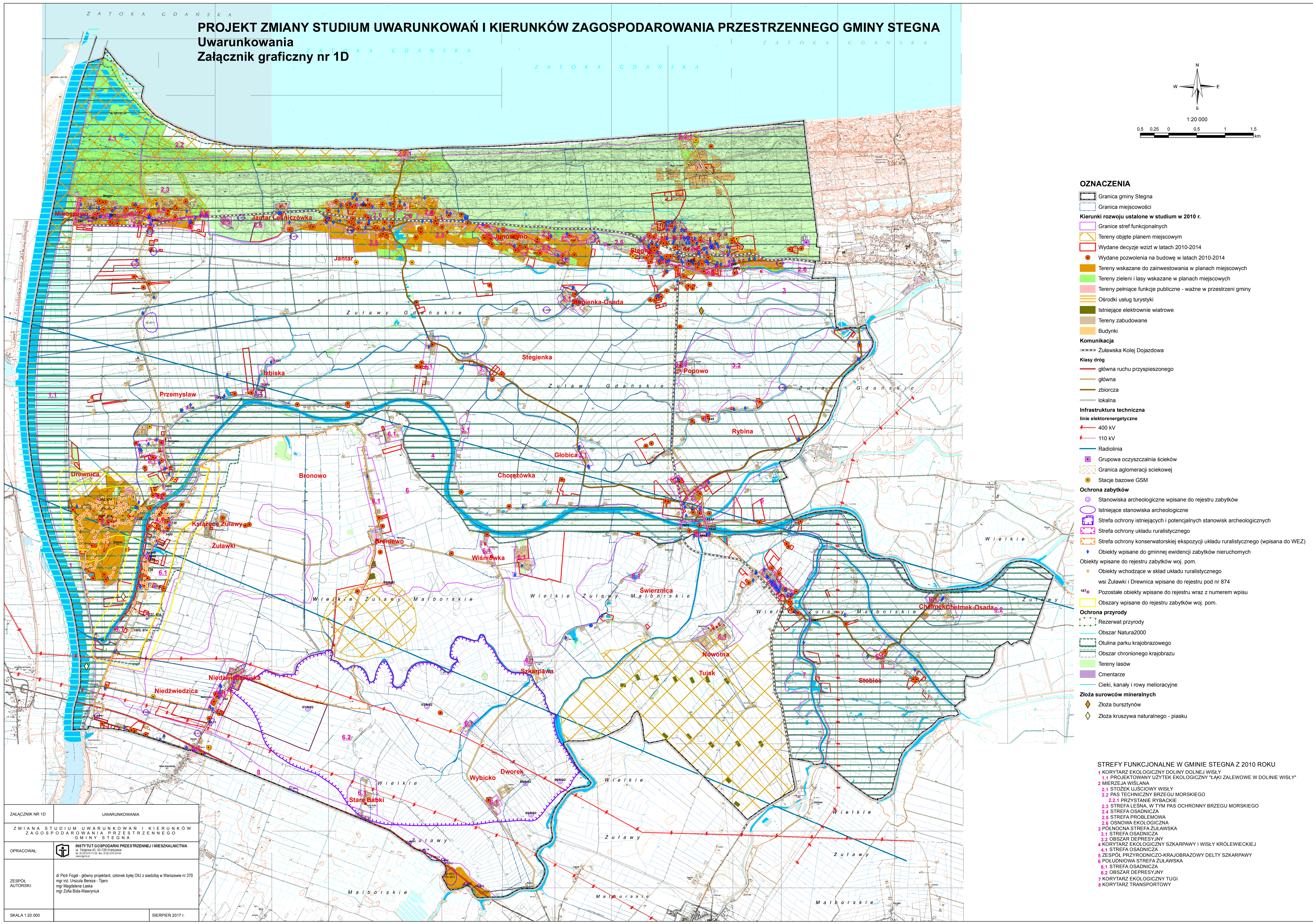
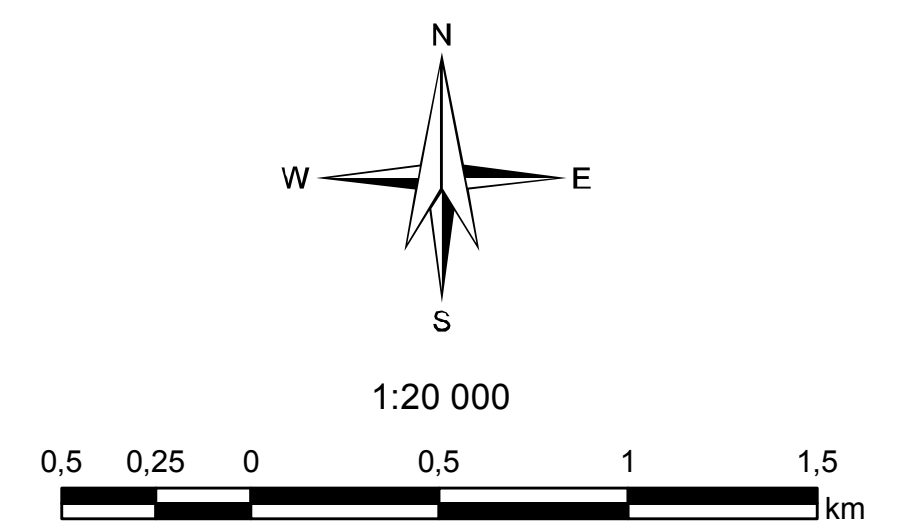



PROJEKT ZMIANY STUDIUM UWARUNKOWAŃ I KIERUNKÓW ZAGOSPODAROWANIA PRZESTRZENNEGO GMINY STEGNA
Uwarunkowania
Załącznik graficzny nr 1D



OZNACZENIA

- ▬ Granica gminy Stegna
- ▬ Granica miejscowości
- Kierunki rozwoju ustalone w studium w 2010 r.**
- ▬ Granice stref funkcjonalnych
- ▬ Tereny objęte planem miejscowym
- ▬ Wydane decyzje wzist w latach 2010-2014
- Wydane pozwolenia na budowę w latach 2010-2014
- ▬ Tereny wskazane do zainwestowania w planach miejscowych
- ▬ Tereny zieleni i lasy wskazane w planach miejscowych
- ▬ Tereny pełniące funkcje publiczne - ważne w przestrzeni gminy
- ▬ Ośrodki usług turystyki
- ▬ Istniejące elektrownie wiatrowe
- ▬ Tereny zabudowane
- ▬ Budynki
- Komunikacja**
- ▬ Żuławska Kolej Dojazdowa
- Klasy dróg**
- ▬ główna ruchu przyspieszonego
- ▬ główna
- ▬ zbiorcza
- ▬ lokalna
- Infrastruktura techniczna**
- Linie elektrotechniczne**
- ▬ 400 kV
- ▬ 110 kV
- ▬ Radiolinia
- ▬ Grupa oczyszczalnia ścieków
- ▬ Granica aglomeracji ściekowej
- ▬ Stacje bazowe GSM
- Ochrona zabytków**
- ▬ Stanowiska archeologiczne wpisane do rejestru zabytków
- ▬ Istniejące stanowiska archeologiczne
- ▬ Strefa ochrony istniejących i potencjalnych stanowisk archeologicznych
- ▬ Strefa ochrony układu ruralistycznego
- ▬ Strefa ochrony konserwatorskiej ekspozycji układu ruralistycznego (wpisana do WEZ)
- ▬ Obiekty wpisane do gminnej ewidencji zabytków nieruchomości
- ▬ Obiekty wpisane do rejestru zabytków woj. pom.
- ▬ Obiekty wchodzące w skład układu ruralistycznego wsi Żuławy i Drewnica wpisane do rejestru pod nr 874
- ▬ Pozostałe obiekty wpisane do rejestru wraz z numerem wpisu
- ▬ Obszary wpisane do rejestru zabytków woj. pom.
- Ochrona przyrody**
- ▬ Rezerwat przyrody
- ▬ Obszar Natura2000
- ▬ Otulina parku krajobrazowego
- ▬ Obszar chronionego krajobrazu
- ▬ Tereny lasów
- ▬ Cmentarze
- ▬ Ciek, kanały i rowy melioracyjne
- Złoża surowców mineralnych**
- ▬ Złoża bursztynów
- ▬ Złoża kruszywa naturalnego - piasku

- STREFY FUNKCJONALNE W GMINIE STEGNA Z 2010 ROKU**
- 1 KORYTARZ EKOLOGICZNY DOLINY DOLNEJ WISŁY
 - 1.1 PROJEKTOWANY UŻYTEK EKOLOGICZNY "ŁĄKI ZALEWOWE W DOLINIE WISŁY"
 - 2 MIERZEJA WIŚLANA
 - 2.1 STÓZEK UJŚCIOWY WISŁY
 - 2.2 PAS TECHNICZNY BRZEGU MORSKIEGO
 - 2.2.1 PRZYSTANIE RYBACKIE
 - 2.3 STREFA LESNA, W TYM PAS OCHRONNY BRZEGU MORSKIEGO
 - 2.4 STREFA OSADNICZA
 - 2.5 STREFA PROBLEMOWA
 - 2.6 OSNOWA EKOLOGICZNA
 - 3 PÓLNOCCNA STREFA ŻULAWSKA
 - 3.1 STREFA OSADNICZA
 - 3.2 OBSZAR DEPRESYJNY
 - 4 KORYTARZ EKOLOGICZNY SZKARPAWY I WISŁY KRÓLEWIECKIEJ
 - 4.1 STREFA OSADNICZA
 - 5 ZESPÓŁ PRZYRODNICZO-KRAJOBRAZOWY DELTY SZKARPAWY
 - 6 POLUDNIOWA STREFA ŻULAWSKA
 - 6.1 STREFA OSADNICZA
 - 6.2 OBSZAR DEPRESYJNY
 - 7 KORYTARZ EKOLOGICZNY TUGI
 - 8 KORYTARZ TRANSPORTOWY

ZALĄCZNIK NR 1D	UWARUNKOWANIA
ZMIANA STUDIUM UWARUNKOWAŃ I KIERUNKÓW ZAGOSPODAROWANIA PRZESTRZENNEGO GMINY STEGNA	
OPRACOWAŁ:	 INSTYTUT GOSPODARKI PRZESTRZENNEJ I MIESZKALNICTWA ul. Szarych Kosciuszki 13/15, tel. (0-22) 619 24 04 www.igpm.pl
ZESPÓŁ AUTORSKI:	dr Piotr Fogel - główny projektant, członek byłej OIU z siedzibą w Warszawie nr 370 mgr inż. Urszula Benza - Tytło mgr Magdalena Łaska mgr Zofia Bida-Wawrnyk
SKALA 1:20 000	SIERPIEŃ 2017 r.