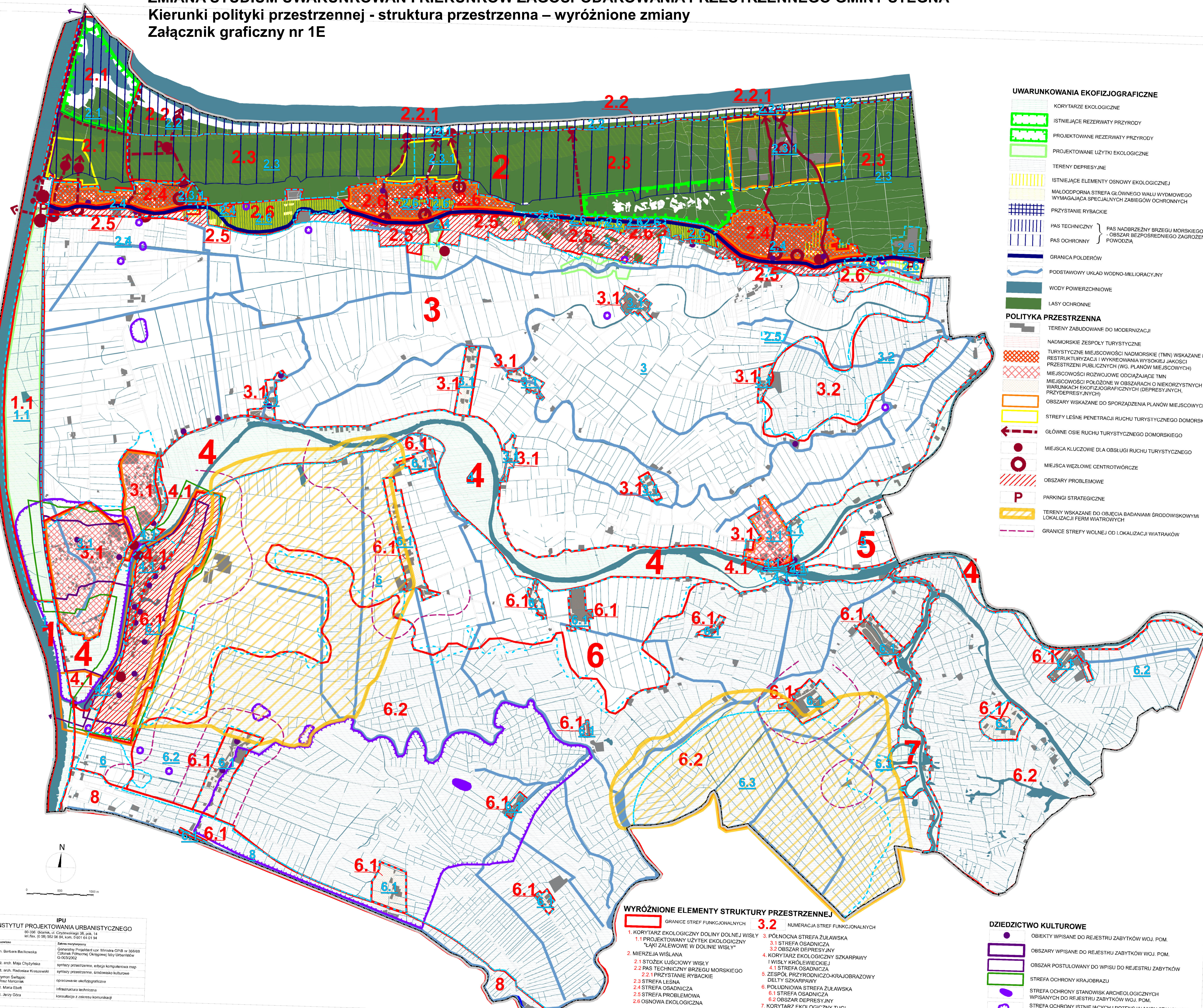


# ZMIANA STUDIUM UWARUNKOWAŃ I KIERUNKÓW ZAGOSPODAROWANIA PRZESTRZENNEGO GMINY STEGNA

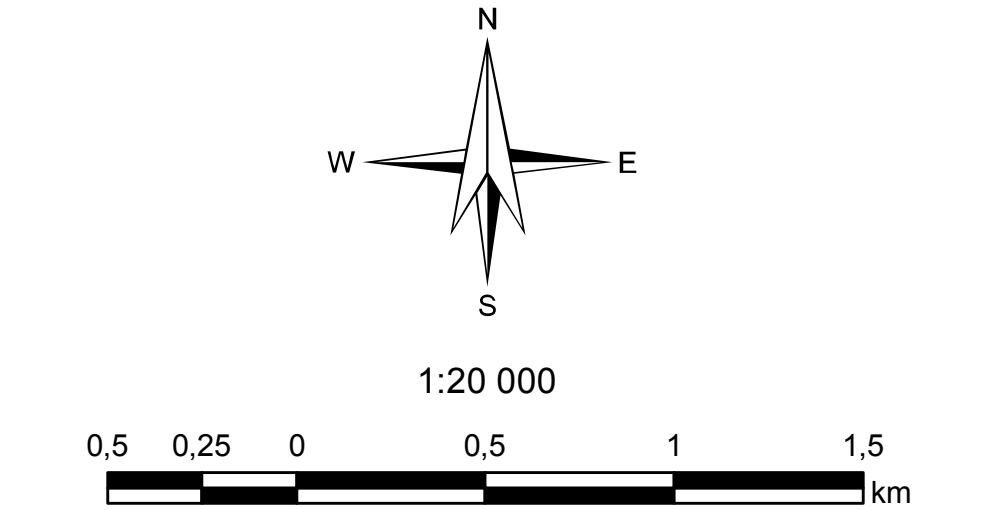
Kierunki polityki przestrzennej - struktura przestrzenna – wyróżnione zmiany

Załącznik graficzny nr 1E

ZALĄCZNIK NR 1E  
DO UCHWAŁY NR XLIII/353/2018  
RADY GMINY STEGNA  
Z DNIA 21 CZERWCA 2018 R.



- UWARUNKOWANIA EKOFIZJOGRAFICZNE**
- KORYTARZE EKOLOGICZNE
  - ISTNIEJĄCE REZERWATY PRZYRODY
  - PROJEKTOWANE REZERWATY PRZYRODY
  - PROJEKTOWANE UŻYTKI EKOLOGICZNE
  - TERENY DEPRESYJNE
  - ISTNIEJĄCE ELEMENTY OSNOWY EKOLOGICZNEJ
  - MAŁODOPORNA STREFA GŁÓWNEGO WĄLU WYDYMOWEGO WYMAGAJĄCA SPECJALNYCH ZABIEGÓW OCHRONNYCH
  - PRZYSTANIE RYBACKIE
  - PAS TECHNICZNY } PAS NADBRZEŻNY BRZEGU MORSKIEGO
  - PAS OCHRONNY } - OBSZAR BEZPOŚREDNIEGO ZAGROZENIA POWODZIĄ
  - GRANICA POLDERÓW
  - PODSTAWOWY UKŁAD WODNO-MELIORACYJNY
  - WODY POWIERZCHNIOWE
  - LASY OCHRONNE
- POLITYKA PRZESTRZENNA**
- TERENY ZABUDOWANE DO MODERNIZACJI
  - NADMORSKIE ZESPÓŁY TURYSTYCZNE
  - TURYSTYCZNE MIEJSCOWOŚCI NADMORSKIE (TMN) WSKAZANE DO RESTRUKTURYZACJI I WYREWALOWANIA WYSOKIEJ JAKOŚCI PRZESTRZENI PUBLICZNYCH (WG PLANÓW MIEJSCOWYCH)
  - MIEJSCOWOŚCI ROZWOJOWE ODCIĄGAJĄCE TMN
  - MIEJSCOWOŚCI POŁOŻONE W OBSZARACH O NIEKORZYSTNYCH WARUNKACH EKOFIZJOGRAFICZNYCH (DEPRESYJNYCH, PRZEDEPRESYJNYCH)
  - OBSZARY WSKAZANE DO SPORZĄDZENIA PLANÓW MIEJSCOWYCH
  - STREFY LEŚNE PENETRACJI RUCHU TURYSTYCZNEGO DOMORSKIEGO
  - GŁÓWNE OSIE RUCHU TURYSTYCZNEGO DOMORSKIEGO
  - MIEJSCA KLUCZOWE DLA OBSŁUGI RUCHU TURYSTYCZNEGO
  - MIEJSCA WĘZŁOWE CENTROWCZĘ
  - OBSZARY PROBLEMOWE
  - P PARKINGI STRATEGICZNE
  - TERENY WSKAZANE DO OBJĘCIA BADAŃMI ŚRODOWISKOWYMI I LOKALIZACJI FERM WIAKROWYCH
  - GRANICE STREFY WOLNEJ OD LOKALIZACJI WIAKROWYCH



- WYRÓŻNIONE ZMIANY ELEMENTÓW STRUKTURY PRZESTRZENNEJ**
- GRANICE STREF FUNKcjONALNYCH
- 3.2 NUMERACJA STREF FUNKcjONALNYCH
- KORYTARZ EKOLOGICZNY DOLINY DOLNEJ WISŁY
  - PROJEKTOWANY UŻYTEK EKOLOGICZNY "ŁĄKI ZALEWOWE W DOLINIE WISŁY"
  - MIERZĘJA WIŚLANA
  - STÓŻEK UJŚCIOWY WISŁY
  - PAS TECHNICZNY BRZEGU MORSKIEGO
  - PRZYSTANIE RYBACKIE
  - STREFA LEŚNA
  - STREFA TURYSTYCZNA LEŚNA
  - STREFA OSADNICZA
  - STREFA TECHNICZNA
  - OSNOWA EKOLOGICZNA
  - PÓŁNOCNA ROLNICZA STREFA ŻULAWSKA
  - STREFA OSADNICZA
  - OBZAR DEPRESYJNY
  - KORYTARZ EKOLOGICZNY SZKARPAMY I WISŁY KRÓLEWIECKIEJ
  - STREFA OSADNICZA
  - ZESPÓŁ PRZYRODNICZO-KRAJOBRAZOWY DELTY SZKARPAMY
  - PÓŁDNIOWA ROLNICZA STREFA ŻULAWSKA
  - STREFA OSADNICZA
  - OBZAR DEPRESYJNY
  - STREFA OZE
  - KORYTARZ EKOLOGICZNY TUGI
  - KORYTARZ TRANSPORTOWY

- WYRÓŻNIONE ELEMENTY STRUKTURY PRZESTRZENNEJ**
- GRANICE STREF FUNKcjONALNYCH
- KORYTARZ EKOLOGICZNY DOLINY DOLNEJ WISŁY
  - PROJEKTOWANY UŻYTEK EKOLOGICZNY "ŁĄKI ZALEWOWE W DOLINIE WISŁY"
  - MIERZĘJA WIŚLANA
  - STÓŻEK UJŚCIOWY WISŁY
  - PAS TECHNICZNY BRZEGU MORSKIEGO
  - PRZYSTANIE RYBACKIE
  - STREFA LEŚNA
  - STREFA OSADNICZA
  - STREFA PROBLEMOWA
  - OSNOWA EKOLOGICZNA
- NUMERACJA STREF FUNKcjONALNYCH
- PÓŁNOCNA STREFA ŻULAWSKA
  - STREFA OSADNICZA
  - OBZAR DEPRESYJNY
  - KORYTARZ EKOLOGICZNY SZKARPAMY I WISŁY KRÓLEWIECKIEJ
  - ZESPÓŁ PRZYRODNICZO-KRAJOBRAZOWY DELTY SZKARPAMY
  - PÓŁDNIOWA STREFA ŻULAWSKA
  - STREFA OSADNICZA
  - OBZAR DEPRESYJNY
  - KORYTARZ EKOLOGICZNY TUGI
  - KORYTARZ TRANSPORTOWY

- DZIEDZICTWO KULTUROWE**
- OBIEKTY WPISANE DO REJESTRU ZABYTKÓW WOJ. POM.
  - OBZARY WPISANE DO REJESTRU ZABYTKÓW WOJ. POM.
  - OBZAR POSTULOWANY DO WPISU DO REJESTRU ZABYTKÓW
  - STREFA OCHRONY KRAJOBRAZU
  - STREFA OCHRONY STANOWISK ARCHEOLOGICZNYCH WPISANYCH DO REJESTRU ZABYTKÓW WOJ. POM.
  - STREFA OCHRONY ISTNIEJĄCYCH I POTENCJALNYCH STANOWISK ARCHEOLOGICZNYCH

**IPI**  
INSTYTUT PROJEKTOWANIA URBANISTYCZNEGO  
ul. Chyżyńskiego 38, p. 14  
00-246 Warszawa, tel. 22 632 28 84, fax 22 632 28 84

Załącznik nr 1E

mgr inż. arch. Barbara Białkowska  
mgr inż. arch. Maja Chyżyńska  
mgr inż. arch. Radosław Kosiński  
mgr inż. arch. Szymon Świątek  
mgr inż. arch. Marcin Kosiński  
mgr inż. arch. Jerzy Odra

Załącznik nr 1E

mgr inż. arch. Maja Chyżyńska  
mgr inż. arch. Radosław Kosiński  
mgr inż. arch. Szymon Świątek  
mgr inż. arch. Marcin Kosiński  
mgr inż. arch. Jerzy Odra

ZALĄCZNIK NR 1E	KIERUNKI POLITYKI PRZESTRZENNEJ - STRUKTURA PRZESTRZENNA WYRÓŻNIONE ZMIANY
ZMIANA STUDIUM UWARUNKOWAŃ I KIERUNKÓW ZAGOSPODAROWANIA I POLITYKI PRZESTRZENNEJ GMINY STEGNA	
OPRAWCAŁ:	KIPPIH KRAJOWY INSTYTUT POLITYKI PRZESTRZENNEJ I MIESZKANICTWA
ZESPÓŁ AUTORSKI:	dr Piotr Fogel - główny projektant, członek byłej OIU z siedzibą w Warszawie nr 370 mgr inż. Urszula Beresa - Tjoro mgr Magdalena Łaska mgr Anna Majchrzak mgr Zofia Bida-Wawryniuk