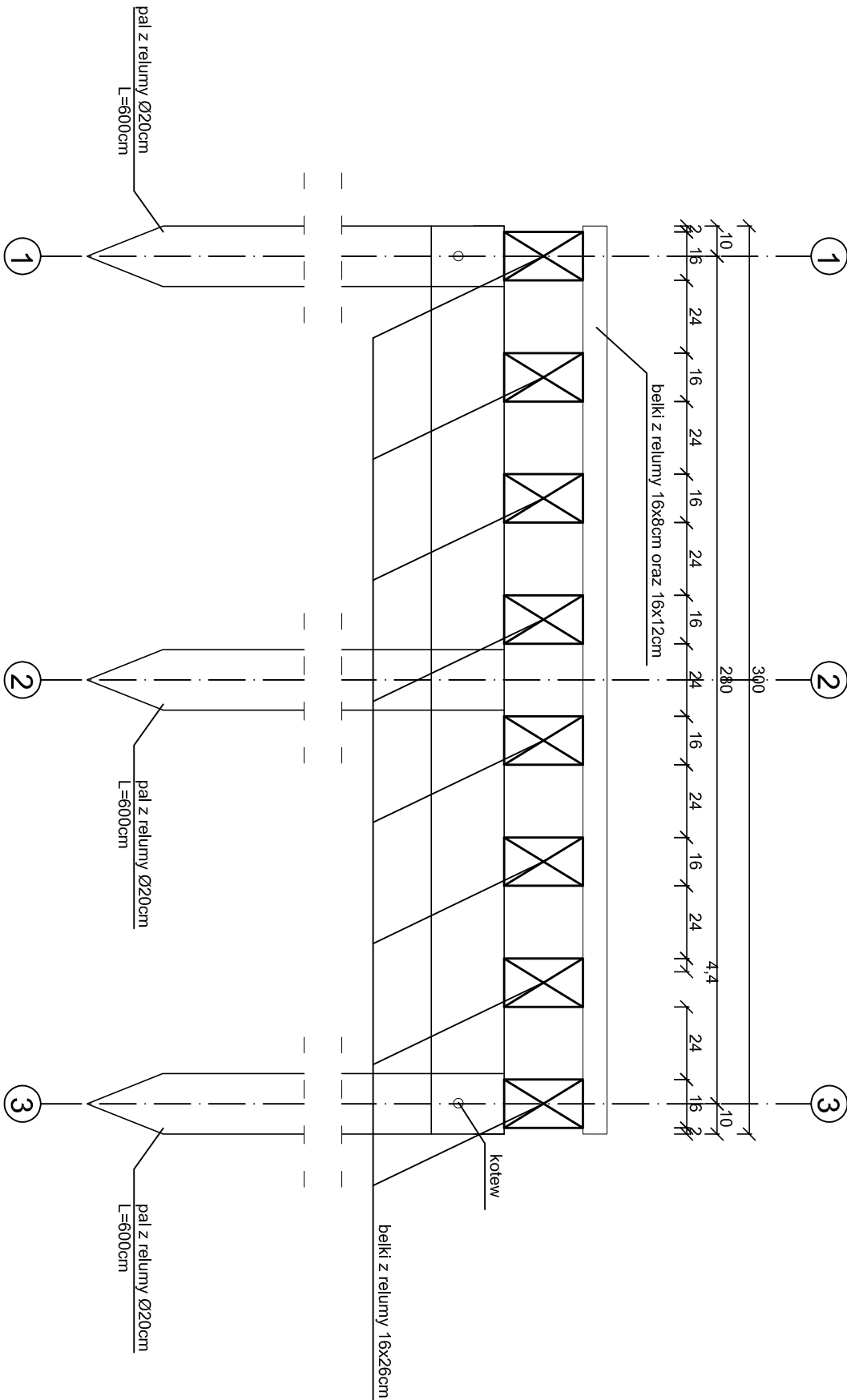


KONSTRUKCJA SLIPU -
PRZEKRÓJ POPRZECZNY
skala 1:20

PRZEKRÓJ POPRZECZNY
skala 1:50



Budowa przystani kajakowej na rz. Skażawka w Drewnicy w ramach programu "Pomorskie Szlaki Kajakowe - Kajakiem przez Żuławy"			Michał Kąkol ECE - KONSTRUKCJE INŻYNIERSKIE	
Drewnica, dz. nr 472, 516, 515/2, obręb Drewnica			ul. Trzy Lipy 3 80-172 Gdańsk NIP 742 209 52 51 REGON 221221336 ece.konstrukcje@gmail.com	
Gmina Stegna ul. Gdańska 34, 82-103 Stegna			Projekt budowlany październik 2016 1:20	
Konstrukcja ślipu - przekrój poprzeczny				
Konstrukcja:	Projektant:	mgr inż. Michał Kąkol upr. nr POW/0317/POOK/13	Podpis:	
	Sprawdzający:	inż. Bogdan Guzanowski upr. nr 1239/EL/87	Podpis:	
			K-7	

UWAGI:
- wszystkie elementy schodów wykonane z tworzywa sztucznego odpornego na działanie wody i czynników atmosferycznych,
- wymiary sprawdzić na budowie,