

inż. Mirosław Ożubko  
82-300 Elbląg  
ul. Słoneczna 15 b/1  
Nr upr. bud. 577/EL/83  
Nr upr.Rz 15/EL/94  
tel. 643-05-51

Elbląg 14.05.2009r

## INWENTARYZACJA BUDOWLANA

ARCHITEKTONICZNA – BUDYNKU OŚRODKA ZDROWIA  
ZLOKALIZOWANEGO W MIEJSCOWOŚCI DREWNICA 136  
DZIAŁKA 337/1

**WŁAŚCICIEL:** Gmina Stegna 82-103 Stegna ul. Gdańska 34

**ADRES OBIEKTU:** Drewnica 136 działka 337/1  
gm. 82-103 Stegna

RZECZOZNAWSTWO I USŁUGI BUDOWLANE  
„MIRO” Inż. Mirosław Ożubko  
82-300 ELBLĄG, ul. Słoneczna 15 B/1  
tel. 643-05-51  
REGON 280034111 NIP 578-173-09-47

  
RZECZOZNAWCA BUDOWLANY  
inż. Mirosław Ożubko  
upr. nr Rz/15/EL/94  
82-300 Elbląg, ul. Słoneczna 15/B/1  
☎ 643-05-51 ☎ 0 692 104-867

Opracował: inż. Mirosław Ożubko  
Nr upr. bud. 577/EL/83

Elbląg maj 2009r.

# ZAWARTOŚĆ OPRACOWANIA

- 1.0 Strona tytułowa.**
- 2.0 Zawartość opracowania**
- 3.0 Opis budynku.**
- 4.0 Rzut piwnic 1:100**
- 5.0 Rzut parteru 1:100**
- 6.0 Rzut piętra 1:100**

## OPIS TECHNICZNY

Do inwentaryzacji budowlanej budynku ośrodka zdrowia zlokalizowanego w miejscowości Drewnica 136 gm. Stegna, dz. nr 337/1.

### 1.0 DANE OGÓLNE .

- 1.1 W dniu 14.05.2009r. dokonano wizji lokalnej w budynku ośrodka zdrowia z lokalami mieszkalnymi, zlokalizowanymi w miejscowości Drewnica 136 działka 337/1 gm. 82-103 Stegna. Dokonano szczegółowych oględzin obiektu, oraz wykonano niezbędne pomiary, mieszkań na parterze, piętrze, I piwnicach, dla celów wykonania skróconej inwentaryzacji.
- 1.2 Inwentaryzację budowlaną wykonano na zlecenie Urzędu Gminy w Stegnie, 82-103 Stegna ul. Gdańska 34.
- 1.3 Książka obiektu budowlanego
- 1.4 Dokumentację wykonano w oparciu o obowiązujące przepisy normy i akty prawne:

PN-70/B-02365 Powierzchnia budynków. Podział, określenia i zasady obmiaru.

### 2.0 CEL OPRACOWANIA

Celem opracowania inwentaryzacji budowlanej jest, wykonanie rzutów poziomych parteru budynku, piętra, piwnic, budynku w zakresie umożliwiającym określenie powierzchni użytkowej ośrodka, mieszkań, piwnic.

Budynek wyposażony w instalacje:

- instalacja wody zimnej, ciepłej
- instalacja kanalizacji sanitarnej,
- odprowadzenie wody powierzchniowe
- instalacja centralnego ogrzewania, piece w piwnicy,
- instalacja elektryczna,
- instalacja odgromowa
- wentylacja grawitacyjna.

Wielkości charakterystyczne budynku:

- Powierzchnia zabudowy =  $14,60 \cdot 16,35 + 1,78 \cdot 5,75 + 1,42 \cdot 1,92 \text{m} = 251,66 \text{m}^2$
- Powierzchnia użytkowa =  $188,16 + 193,36 = 381,52 \text{m}^2$
- Kubatura =  $1996,50 \text{m}^3$ .
- Ilość kondygnacji = 2 + strych

## **5.0 ZESTAWIENIE POWIERZCHNI MIESZKALNEJ.**

Zestawienie powierzchni ośrodek zdrowia parter:

1/1. Hall	= $11,35 \text{m}^2$
1/2. W - c	= $4,35 \text{m}^2$
1/3. Łazienka	= $3,25 \text{m}^2$
1/4. W - c	= $2,76 \text{m}^2$
1/5. Rejestracja	= $21,08 \text{m}^2$
1/6. Gabinet lekarski	= $20,41 \text{m}^2$
1/7. Rejestracja	= $10,19 \text{m}^2$
1/8. Zabiegowy	= $14,81 \text{m}^2$
1/9. Gabinet lekarski	= $19,05 \text{m}^2$
1/10. Poczekalnia	= $31,42 \text{m}^2$
1/11. Pomieszczenie socjalne	= $8,40 \text{m}^2$
1/12. Komunikacja	= $3,98 \text{m}^2$
1/13. komunikacja	= $9,38 \text{m}^2$
1/14. W - c	= $2,33 \text{m}^2$
1/15. Gospodarczy	= $1,85 \text{m}^2$
1/16. Poczekalnia	= $7,73 \text{m}^2$
<u>1/17. Gabinet stomatologiczny</u>	<u>= <math>15,82 \text{m}^2</math></u>
Razem pow. użytkowa parteru	= $188,16 \text{m}^2$

### **3.0 LOKALIZACJA OBIEKTU**

Budynek zlokalizowany w Drewnicy gm. Stegna, działka nr 337/1

### **4.0 CHARAKTERYSTYKA OGÓLNA BUDYNKU.**

Jest to budynek ośrodka zdrowia na parterze, na piętrze 2 mieszkania. Budynek wybudowany w okresie przedwojennym XX wieku, wolnostojący, podpiwniczony 2 kondygnacyjny, parter i piętro + strych, podpiwniczony wykonany w technologii tradycyjnej murowany. Układ konstrukcyjny budynku mieszany. Ławy fundamentowe wykonane z kamienia i cegły ceramicznej pełnej, fundamenty betonowe. Ściany zewnętrzne z cegły ceramicznej pełnej wewnątrz tynkowane na zewnątrz tynk nakrapiany, na poddaszu ściany gr 12cm mur pruski. Ściany konstrukcyjne wewnętrzne murowane z cegły ceramicznej pełnej tynkowane. Ścianki działowe murowane z cegły ceramicznej gr 6 i 12cm tynkowane, część ścianek drewnianych tynk na trzcinie. Kominy i trzony wentylacyjne wykonane z cegły ceramicznej pełnej, tynkowane wewnątrz na zewnątrz budynku. Stropy nad piwnicą ceramiczne łukowe na belkach stalowych, nad parterem i piętrami stropy drewniane belkowe. Schody na kondygnacje poddasza drewniane dwubiegowe. Dach czterospadowy stromy o konstrukcji drewnianej krokwiowo-belkowy kryty dachówką ceramiczną esówką i blachodachówką, na deskowaniu i łątach. Obróbki blacharskie rynny, rury spustowe z blachy stalowej ocynkowanej. Stolarka okienna nietypowa skrzynkowa. Stolarka drzwiowa drewniana pełna nie typowa. Tynki wapienne, cementowo-wapienne kategorii III. Podłogi i posadzki drewniane, wykładzina PCV, płytki gres w piwnicach posadzki ceglane i betonowe. Malowanie ściany i sufity malowane farbami emulsyjnymi. Ogrzewanie budynku, z kotłowni własnej znajdującej się w piwnicy. Wejście główne do budynku ośrodka od strony północnej, oraz wejścia boczne od zachodu i usytuowana klatka schodowa (wejście do mieszkania i strych), od południa dobudowano do budynku werandę o konsytuacji murowanej.

Wymiary zewnętrzne budynku  $14,60 \times 16,35 + 1,78 \times 5,75 + 1,42 \times 1,92$ m

Wysokość pomieszczeń na parterze  $h = 3,15$ m, na piętrze  $h = 3,00$ m

Zestawienie powierzchni piętro mieszkania:

Mieszkanie 2:

2/1. P. pokój	= 3,34m <sup>2</sup>
2/2. Łazienka	= 4,73m <sup>2</sup>
2/3. Kuchnia	= 15,93m <sup>2</sup>
2/4. Pokój	= 29,56m <sup>2</sup>
2/5. Pokój	= 19,05m <sup>2</sup>
2/6. Pokój	= 25,69m <sup>2</sup>
<u>Razem pow. użytkowa mieszkanie</u>	<u>= 98,30m<sup>2</sup></u>

Zestawienie powierzchni użytkowej piętro mieszkanie:

Mieszkanie nr 3

3/1. P. pokój	= 6,42m <sup>2</sup>
3/2. Pokój	= 8,81m <sup>2</sup>
3/3. Pokój	= 38,25m <sup>2</sup>
3/4. Pokój	= 19,10m <sup>2</sup>
3/5. Kuchnia	= 8,66m <sup>2</sup>
3/6. Łazienka	= 4,79m <sup>2</sup>
<u>Razem pow. użytkowa mieszkanie</u>	<u>= 86,03m<sup>2</sup></u>

Zestawienie pow. użytkowej piętra:

1. Komunikacja	= 9,03m <sup>2</sup>
2. Mieszkanie nr 2	= 98,30m <sup>2</sup>
3. Mieszkanie nr 3	= 86,03m <sup>2</sup>
<u>Razem pow. użytkowa piętra</u>	<u>= 193,36m<sup>2</sup></u>

Zestawienie powierzchni użytkowej:

Ośrodek zdrowia	= 188,16m <sup>2</sup>
Piętro mieszkania	= 193,36m <sup>2</sup>
<u>Ogółem pow. użytkowa</u>	<u>= 381,52m<sup>2</sup></u>

Zestawienie pow. użytkowej piwnic:

1. Komunikacja	= 19,25m <sup>2</sup>
2. Komunikacja	= 7,40m <sup>2</sup>
3. Komunikacja	= 24,25m <sup>2</sup>
4. Skład opału	= 13,28m <sup>2</sup>
5. Kotłownia	= 23,30m <sup>2</sup>
6. Pralnia	= 34,09m <sup>2</sup>

7. Magazyn	= 18,13m <sup>2</sup>
8. Piwnica	= 9,42m <sup>2</sup>
9. Piwnica	= 14,78m <sup>2</sup>
10. Piwnica	= 17,33m <sup>2</sup>
<u>Razem pow. użytkowa piwnic</u>	<u>= 181,23m<sup>2</sup></u>

## **6.0 ELEMENTY BUDYNKU.**

**6.1 FUNDAMENTY** – Ławy fundamentowe wykonane z kamienia i cegły ceramicznej pełnej.

**6.2 ŚCIANY ZEWNĘTRZNE** – Ściany zewnętrzne z cegły ceramicznej pełnej z pustką wewnątrz tynkowane na zewnątrz tynk nakrapiany.

**6.3 ŚCIANY WEWNĘTRZNE KONSTRUKCYJNE** – Ściany konstrukcyjne wewnętrzne murowane z cegły ceramicznej pełnej tynkowane. Ścianki działowe drewniane i częściowo murowane z cegły ceramicznej gr. 6 i 12cm tynkowane. Na poddaszu ścianki drewniane i tynk na trzcinie.

**6.4 STROPY** – Stropy nad piwnicą ceramiczne łukowe na belkach stalowych , nad parterem i poddaszu stropy drewniane belkowe.

**6.5 SCHODY (klatka schodowa)** – Wejście na poddasze, strych klatka schodowa, schody drewniane jednobiegowe, dwubiegowe ze spocznikiem

**6.6 DACH** – Dach czterospadowy o konstrukcji drewnianej krokwiowo-płatwiowy kryty dachówką ceramiczną, blachodachówką na deskowaniu i łątach. Przybudówka dach drewniany jednospadowy płaski o konstrukcji drewnianej belkowej.

**6.7 OBRÓBKI BLACHARSKIE** - Obróbki blacharskie rynny rury spustowe z blachy stalowej ocynkowanej. Odprowadzenie wody opadowej powierzchniowe na terenie działki.

**6.8 KOMINY** – Kominy i trzony wentylacyjne wykonane z cegły ceramicznej pełnej, tynkowane wewnątrz, na zewnątrz budynku.

## **7.0 ROBOTY WYKOŃCZENIOWE.**

**7.1 TYNKI ZEWNĘTRZNE ELEWACJA** – elewacja budynku ściany tynkowane, tynk nakrapiany.

**7.2 – TYNKI WEWNĘTRZNE I OKŁADZINY ŚCIAN** – Tynki wewnętrzne cem-wap. kat III, płyty pilśniowe twarde, płyty gipsowo kartonowe. Węzły sanitarne wykładzina glazura do wysokości 2,0m.

**7.3 – STOLARKA OKIENNA I DRZWIOWA** - Stolarka okienna nietypowa, skrzynkowa. Stolarka drzwiowa drewniana pełna nie typowa.

**7.4 – PODŁOGI I POSADZKI** – . Kondygnacje użytkowe, podłoga drewniana malowana farbą olejną, gres, , panele podłogowe w węzłach sanitarnych płytki terakota, gres. Strych podłoga drewniana. Piwnice posadzka ceglana, betonowa.

**7.5 – MALOWANIE** – wewnątrz budynku malowanie emulsyjne, olejne.


## **8.0 INSTALACJE BUDYNKU.**

**8.1 – INSTALACJA GRZEWCZA** – budynek przystosowany do ogrzewania ośrodka i mieszkania indywidualnie grzejniki stalowe. Ogrzewanie ośrodka i jej pomieszczeń z kotłowni własnej znajdującej się w piwnicach.

**8.2 – INSTALACJA WOD-KAN.** – pobór wody z wodociągów wiejskich, odprowadzenie ścieków przyłączy fi 160 PCV do zbiornika studzienki znajdującej się na działce posesji, a następnie do oczyszczalni biologicznej w Drewnicy.

**8.3 – INSTALACJA ELEKTRYCZNA** –podtynkowa, na poddaszu instalacja elektryczna nadtynkowa.

Opracował:  
inż. Mirosław Ożubko  
upr. bud. 577/EL/83

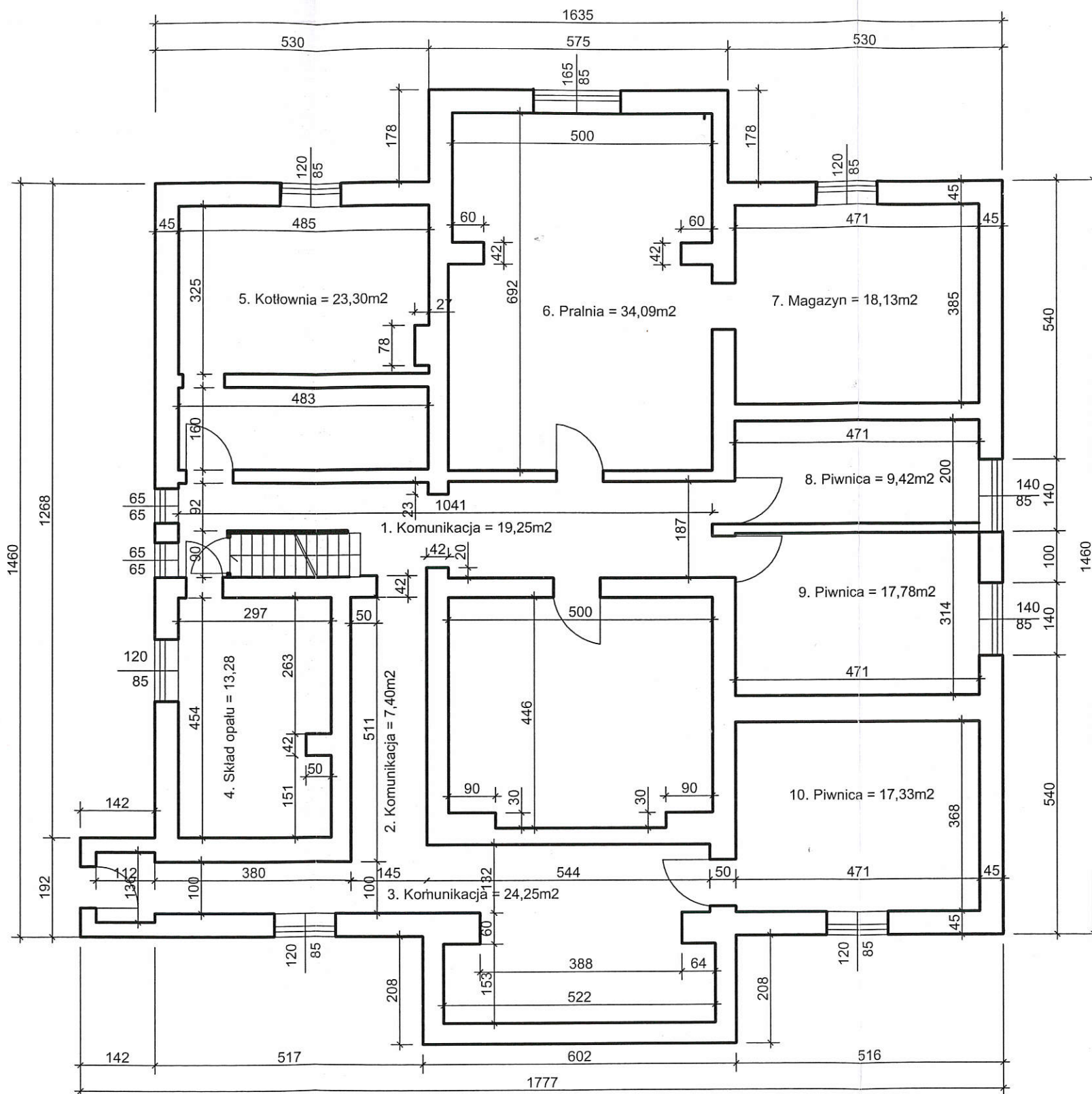
  
**RZECZOZNAWCA BUDOWLANY**  
inż. Mirosław Ożubko  
upr. nr Rz/15/EL/94  
82-300 Elbląg, ul. Słoneczna 15/B/1  
☎ 643-05-51 ☎ 0 692 104-867



BUDYNEK OŚRODEK ZDROWIA RZUT PIWNIC DREWNIKA NR 136.

ZESTAWIENIE POWIERZCHNI UŻYTKOWEJ PIWNIC

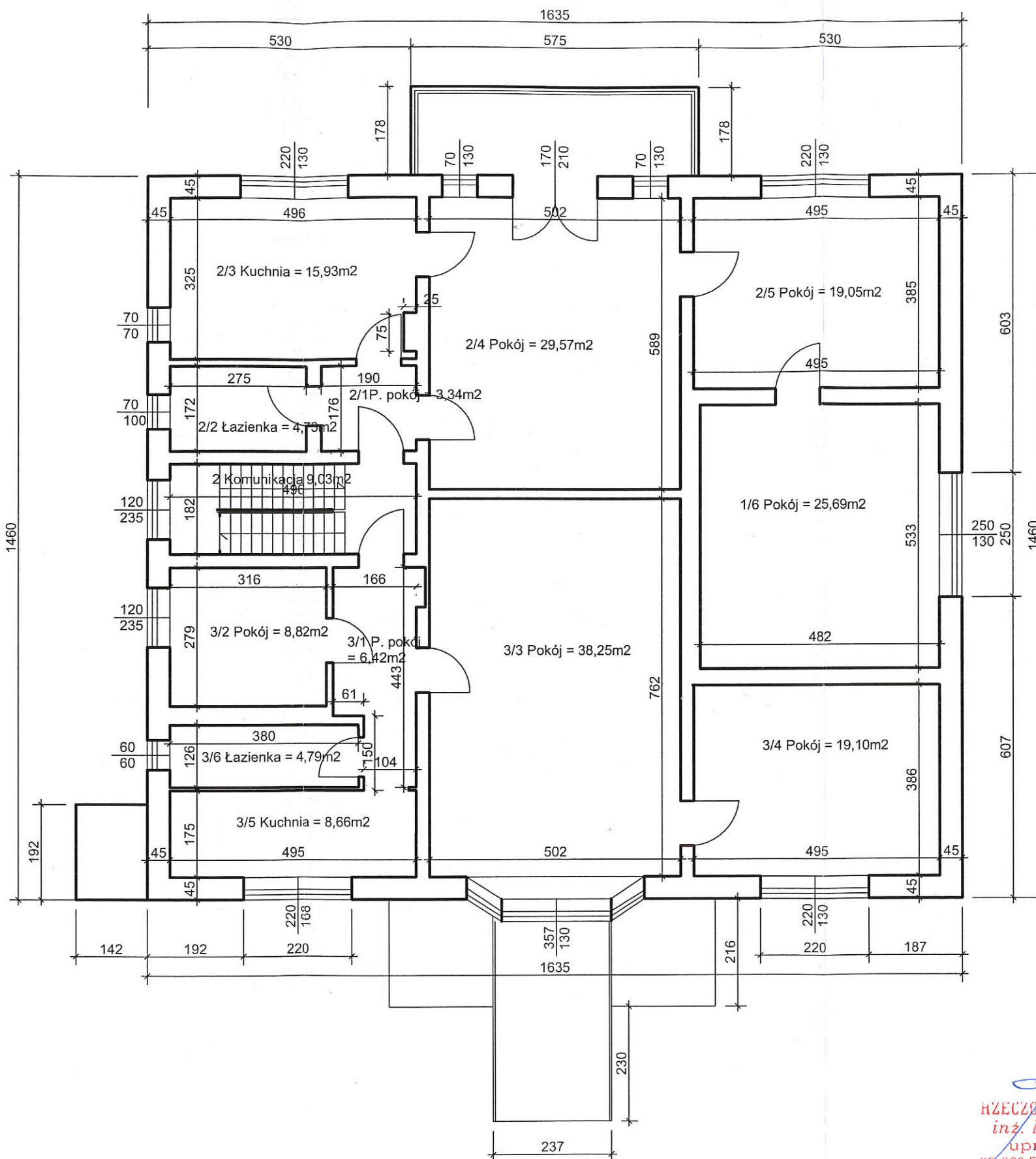
DREWNIKA 136 GMINA STEGNA	
1. KOMUNIKACJA	= 19,25m <sup>2</sup>
2. KOMUNIKACJA	= 7,40m <sup>2</sup>
3. KOMUNIKACJA	= 24,25m <sup>2</sup>
4. SKŁAD OPAŁU	= 13,28m <sup>2</sup>
5. KOTŁOWNIA	= 23,30m <sup>2</sup>
6. PRALNIA	= 34,09m <sup>2</sup>
7. MAGAZYN	= 18,13m <sup>2</sup>
8. PIWNICA	= 9,42m <sup>2</sup>
9. PIWNICA	= 14,78m <sup>2</sup>
10. PIWNICA	= 17,33m <sup>2</sup>
RAZEM POW. UŻYTKOWA PIWNIC	
= 181,23m <sup>2</sup>	



*M. Ożubko*  
**RZECZOZNAWCA BUDOWLANY**  
**inż. Mirosław Ożubko**  
 upr. nr Rz/15/EL/94  
 82-300 Eiblag, ul. Słoneczna 15/B/1  
 ☎ 643-05-51 ☎ 0 692 104-867

Rzut piwnic budynek Ośrodek Zdrowia lokalizacja Drewnica 136 gmina Stegna	Skala 1:100
Rodzaj oprac: Inwentaryzacja budynku piwnice Ośrodka Zdrowia Drewnica 136	Rys.
Wyk: inż. Mirosław Ożubko upr. 577/EL/83	Data: 22.04.2009r
Podpis	

BUDYNEK OŚRODEK ZDROWIA RZUT PIĘTRA DREWNIKA NR 136.



ZESTAWIENIE POWIERZCHNI UŻYTKOWEJ MIESZKANIA NR 2  
DREWNIKA 136 GMINA STEGNA

2/1. P. POKÓJ	= 3,34m <sup>2</sup>
2/2. ŁAZIENKA	= 4,73m <sup>2</sup>
2/3. KUCHNIA	= 15,93m <sup>2</sup>
2/4. POKÓJ	= 29,56m <sup>2</sup>
2/5. POKÓJ	= 19,05m <sup>2</sup>
2/6. POKÓJ	= 25,69m <sup>2</sup>
<b>RAZEM POW. UŻYTKOWA MIESZKANIA</b>	<b>= 98,30m<sup>2</sup></b>

ZESTAWIENIE POWIERZCHNI UŻYTKOWEJ MIESZKANIA NR 3  
DREWNIKA 136 GMINA STEGNA

3/1. P. POKÓJ	= 6,42m <sup>2</sup>
3/2. POKÓJ	= 8,81m <sup>2</sup>
3/3. POKÓJ	= 38,25m <sup>2</sup>
3/4. POKÓJ	= 19,10m <sup>2</sup>
3/5. KUCHNIA	= 8,66m <sup>2</sup>
3/6. ŁAZIENKA	= 4,79m <sup>2</sup>
<b>RAZEM POW. UŻYTKOWA MIESZKANIA</b>	<b>= 86,03m<sup>2</sup></b>

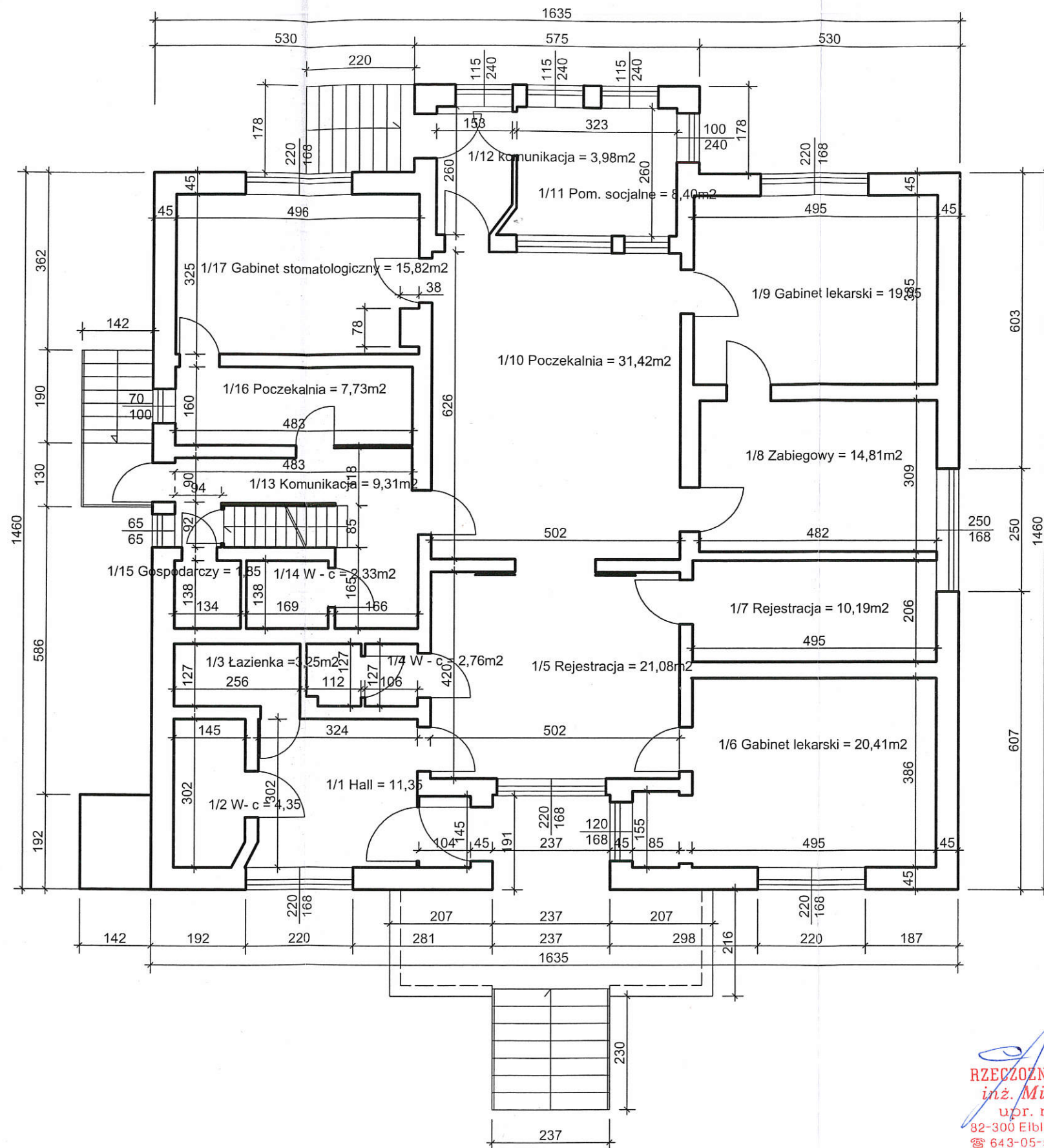
ZESTAWIENIE POWIERZCHNI UŻYTKOWEJ PIĘTRA  
DREWNIKA 136 GMINA STEGNA

1. KOMUNIKACJA	= 9,03m <sup>2</sup>
2. MIESZKANIE NR 2	= 98,30m <sup>2</sup>
3. MIESZKANIE NR 3	= 86,03m <sup>2</sup>
<b>RAZEM POW. UŻYTKOWA</b>	<b>= 193,36m<sup>2</sup></b>

*M. Ożubko*  
**RZECZOWNAWCA BUDOWLANY**  
**inż. Mirosław Ożubko**  
 upr. nr Rz/15/EL/94  
 82-300 Ełbląg, ul. Słoneczna 15/B/1  
 ☎ 43-05-51 ☎ 0 692 104-867

Rzut piętra budynku Ośrodek Zdrowia lokalizacja Drewnica 136 gmina Stegna	Skala 1:100
Rodzaj oprac: Inwentaryzacja budynku Ośrodka Zdrowia Drewnica 136	Rys.
Wyk: inż. Mirosław Ożubko upr. 577/EL/83	Data: 22.04.2009r
Podpis	

# BUDYNEK OŚRODEK ZDROWIA RZUT PARTERU DREWNIKA NR 136.



## ZESTAWIENIE POWIERZCHNI UŻYTKOWEJ OŚRODEK ZDROWIA DREWNIKA 136 GMINA STEGNA

1/1. HALL	= 11,35m <sup>2</sup>
1/2. W - C	= 4,35m <sup>2</sup>
1/3. ŁAZIENKA	= 3,25m <sup>2</sup>
1/4. W - C	= 2,76m <sup>2</sup>
1/5. REJESTRACJA	= 21,08m <sup>2</sup>
1/6. GABINET LEKARSKI	= 20,41m <sup>2</sup>
1/7. REJESTRACJA	= 10,19m <sup>2</sup>
1/8. ZABIEGOWY	= 14,81m <sup>2</sup>
1/9. GABINET LEKARSKI	= 19,05m <sup>2</sup>
1/10. POCZEKALNIA	= 31,42m <sup>2</sup>
1/11. POM. SOCJALNE	= 8,40m <sup>2</sup>
1/12. KOMUNIKACJA	= 3,98m <sup>2</sup>
1/13. KOMUNIKACJA	= 9,31m <sup>2</sup>
1/14. W - C	= 2,33m <sup>2</sup>
1/15. GOSPODARCZY	= 1,85m <sup>2</sup>
1/16. POCZEKALNIA	= 7,73m <sup>2</sup>
1/17. GABINET STOMATOLOGICZNY	= 15,82m <sup>2</sup>
<b>RAZEM POW. UŻYTKOWA PARTERU</b>	<b>= 188,16m<sup>2</sup></b>

*M. Ożubko*  
**RZECZOZNAWCA BUDOWLANY**  
**inż. Mirosław Ożubko**  
 upr. nr Rz/15/EL/94  
 82-300 Elbląg, ul. Słoneczna 15/B/1  
 ☎ 643-05-51 ☎ 0 692 104-867

Rzut parteru budynek Ośrodek Zdrowia lokalizacja Drewnica 136 gmina Stegna	Skala 1:100
Rodzaj oprac: Inwentaryzacja budynku Ośrodka Zdrowia Drewnica 136	Rys.
Wyk: inż. Mirosław Ożubko upr. 577/EL/83	Data: 22.04.2009r
Podpis	