

**INWENTARYZACJA**

Rybina 63

Budynek Przychodni + Mieszkania

FIRMA MP-USŁUGI BUDOWLANE  
Mieczysław Ryszard Pietrofi  
Kmiecin ul. Łąkowa 5/10  
82-100 NOWY DWÓR GD.  
REG.220201120 NIP 578-111-05-12

**PRZYCHODNIA**

- GABINET 16,0 m<sup>2</sup>
- GABINET 10,3 m<sup>2</sup>
- POKÓJ PIEŁĘG. 18,1 m<sup>2</sup>
- WC 1,4 m<sup>2</sup>
- WC 1,4 m<sup>2</sup>
- KORYTARZ 22,6 m<sup>2</sup>
- GABINET 12,8 m<sup>2</sup>
- REJESTRACJA 9,1
- WC 1,8
- RAZEM PU 93,5**

**POCZTA**

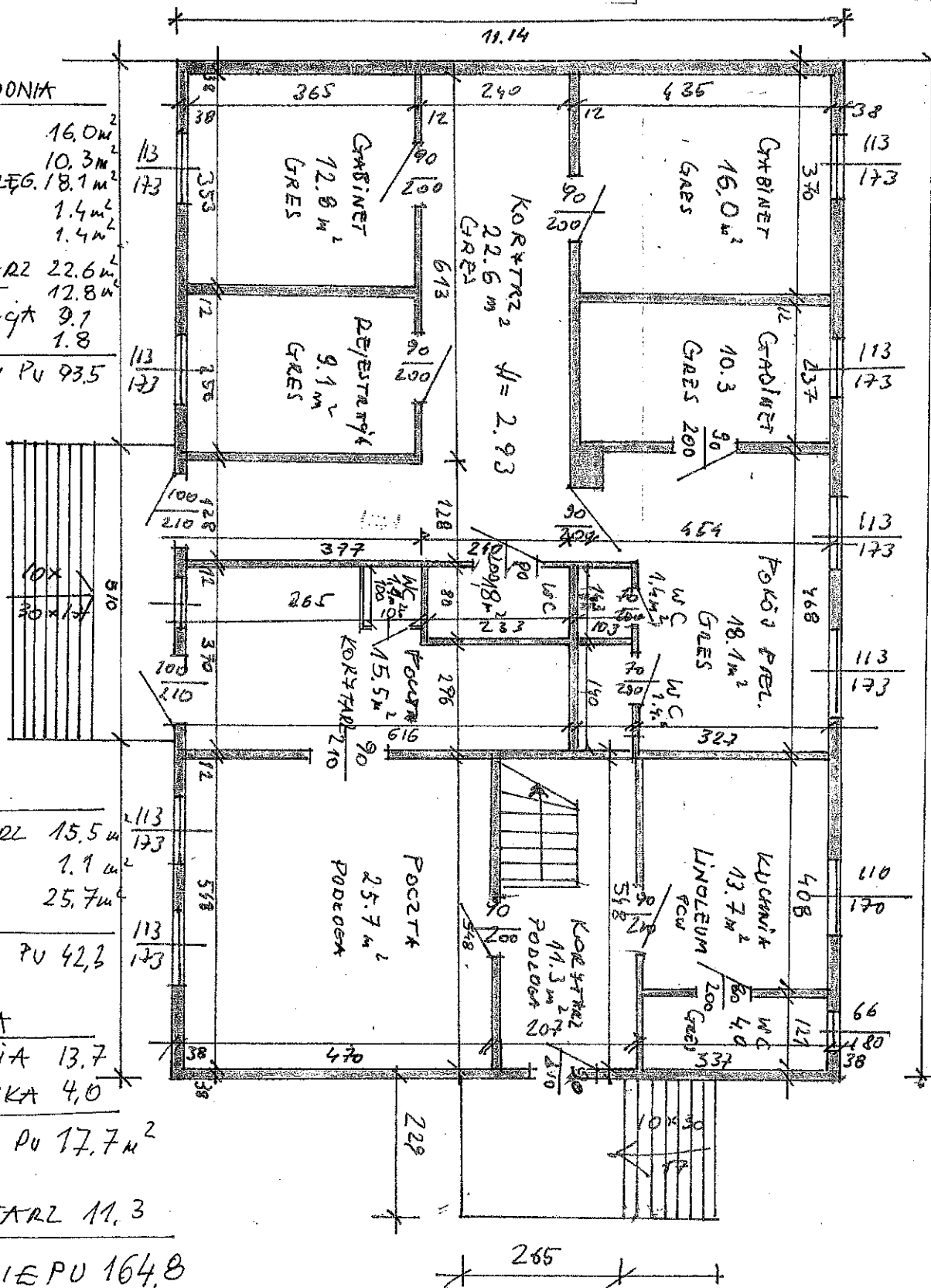
- KORYTARZ 15,5 m<sup>2</sup>
- WC 1,1 m<sup>2</sup>
- POCZTA 25,7 m<sup>2</sup>
- RAZEM PU 42,3**

**p. SUMA**

- KUCHNIA 13,7
- KAZIENKA 4,0
- RAZEM PU 17,7 m<sup>2</sup>**

**KORYTARZ 11,3**

**KŁACNIE PU 164,8**



Pow. użytkowa parteru- 164,80m<sup>2</sup>

Mieczysław Ryszard Pietrofi  
Pracownik kierowanie, nadzór  
w budownictwie mieszkaniowym  
i usługowym  
Wzrost 170cm, data 30.05.1984r

**PARTER 1-100**

**RYBINA 63**  
PRZYCHODNIA + MIESZKANIA  
KUBATURA 1580 m<sup>3</sup>  
POW. ZABUDOWY 197 m<sup>2</sup>

**INWENTARYZACJA**  
**Rybina 63**  
**Budynek Przychodni + Mieszania**

FIRMA MP- USŁUGI BUDOWLANE  
 Mieczysław Ryszard Pietroń  
 Kmiecín ul. Łakowa 5/10  
 82-100 NOWY DWÓR GD.  
 REG.220201120 NIP 578-111-05-12

**SUMA BOGDAN**

POKÓJ	12,4 m <sup>2</sup>
KUCHNIA	6,7 m <sup>2</sup>
P. POKÓJ	2,5 m <sup>2</sup>
P. POKÓJ	1,6 m <sup>2</sup>
<b>RAZEM PU</b>	<b>23,2 m<sup>2</sup></b>

**DNORNIK**

P. POKÓJ	1,7 m <sup>2</sup>
POKÓJ	14,9 m <sup>2</sup>
KUCHNIA	7,9 m <sup>2</sup>
POKÓJ	11,9 m <sup>2</sup>
KORYTARZ	2,5 m <sup>2</sup>
POKÓJ	8,7 m <sup>2</sup>
KAZIENKA	6,9 m <sup>2</sup>
<b>RAZEM PU</b>	<b>54,5 m<sup>2</sup></b>

**P. SUMA - POKOJE**

POKÓJ	19,5 m <sup>2</sup>
POKÓJ	19,3 m <sup>2</sup>
POKÓJ	12,3 m <sup>2</sup>
P. POKÓJ	2,5 m <sup>2</sup>
<b>RAZEM PU</b>	<b>53,6 m<sup>2</sup></b>

STRYCH	3,5 m <sup>2</sup>
STRYCH	12,8 m <sup>2</sup>
KL. SCHOD.	11,1 m <sup>2</sup>
<b>RAZEM PU</b>	<b>27,4 m<sup>2</sup></b>

**ŁĄCZNIE PU.**

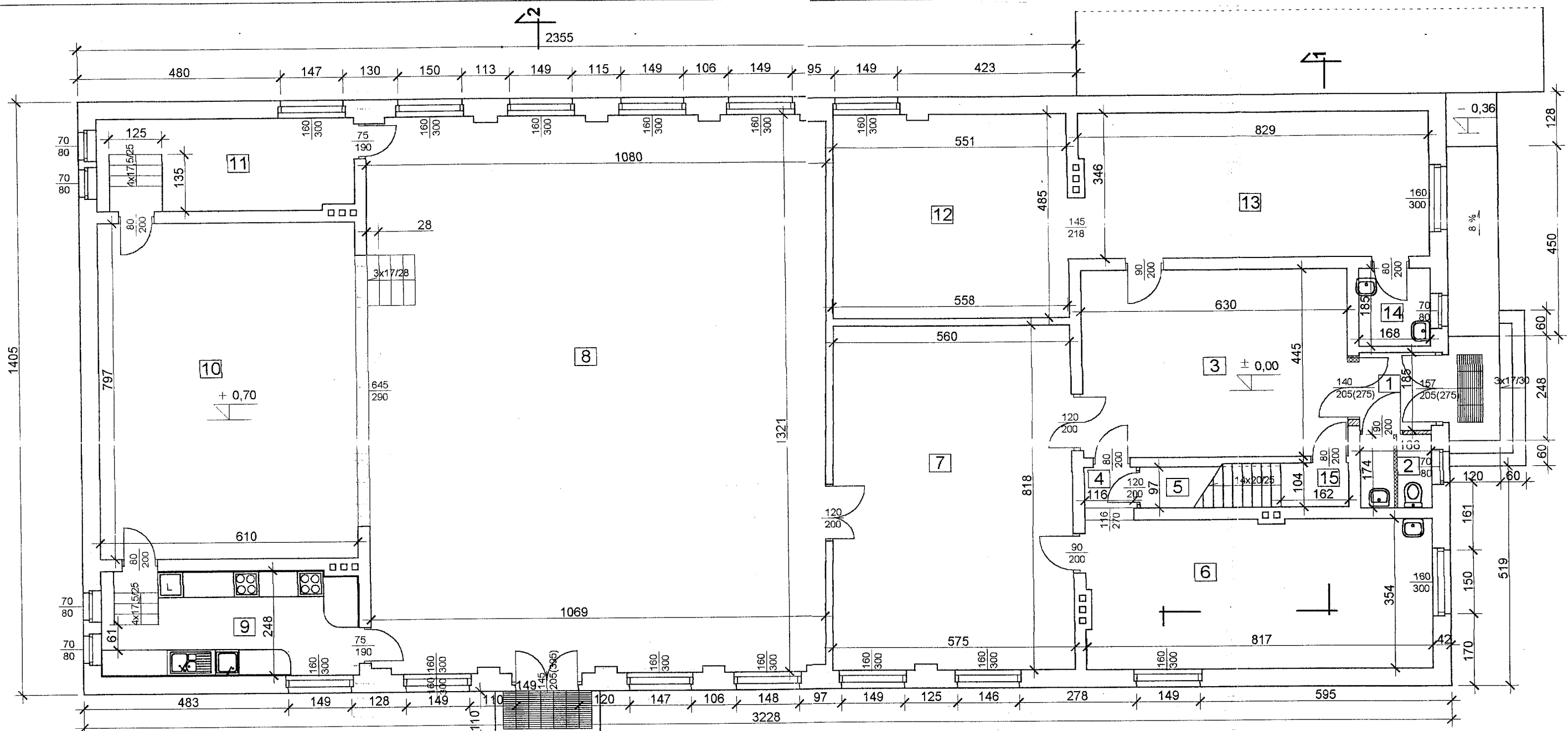
**Pow. użytkową poddasza - 158,7 m<sup>2</sup>**

**PODDASZE 1=100**

Mieczysław Ryszard Pietroń  
 Prace inżynierskie, kierownictwo, nadzór  
 w zakresie konstrukcji budowlanych  
 ul. bud. Nr 705/EL/94  
 WOJEWÓDZA ELBLĄSKI z dn. 30.05.1984r

**RYBINA 63**  
**GMINA STEGNA**  
**PRZYCHODNIA + 7 MIESZKANIA**  
**POW. UŻYTKOWA 158,7 m<sup>2</sup>**





**Zestawienie pomieszczeń**

Numer pomieszczenia	Nazwa pomieszczenia	Pow. użytk. m <sup>2</sup>
1	Wiatrolap	3,11
2	WC (niepełnosprawni)	2,92
3	Hall	28,04
4	Komunikacja	1,12
5	Pomieszczenie gosp.	1,20
6	Sklep	28,92
7	Swietlica	46,42
8	Sala widowiskowa	141,94
9	Kuchnia	15,13
10	Estrada	48,62
11	Zaplecze	13,36
12	Biblioteka	26,87
13	Czytelnia	28,68
14	Zaplecze czytelnia	3,11
15	Komunikacja	1,68
16	Poddasze	32,80

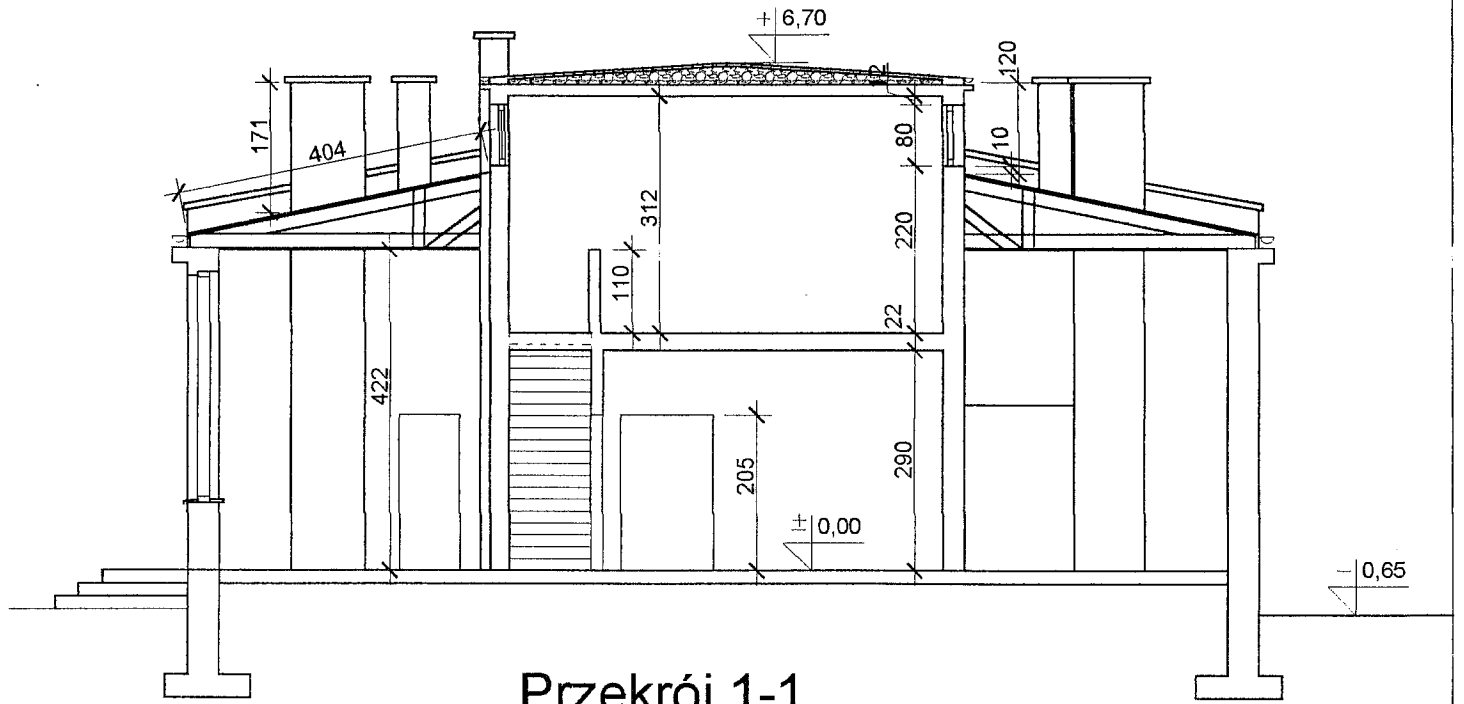
Razem PU : 423,92

- sciany istniejące
- sciany do rozbiórki
- sciany do wymurowania

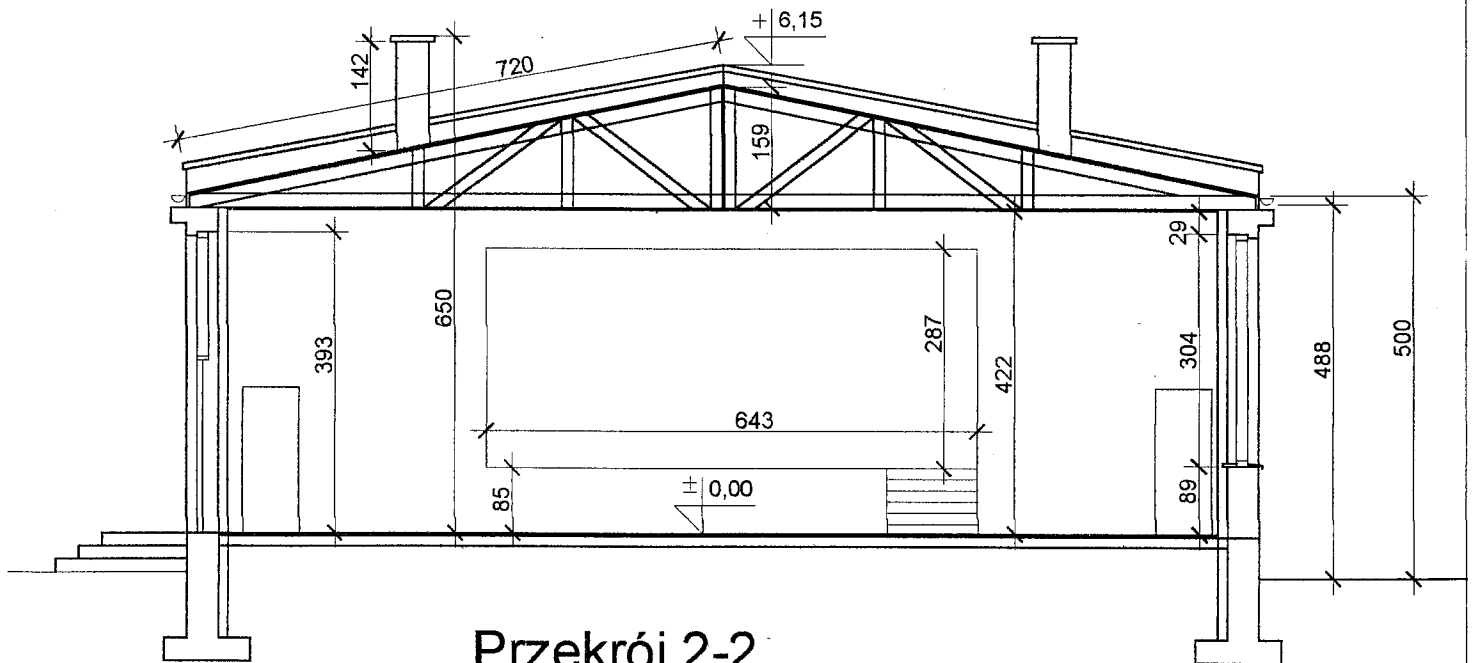
nazwa inwestycji	<b>ŚWIETLICA WIEJSKA w RYBINIE</b> (inventaryzacja budowlana)	
tytuł rysunku	<b>RZUT PRZYZIEMIA</b>	skala 1:100
inwestor	URZĄD GMINY w STEGNIE	
wykonał	mgr inż. Roman Głobiński upr. nr 503/EL/82	rysunek nr. 1

*Głobiński*



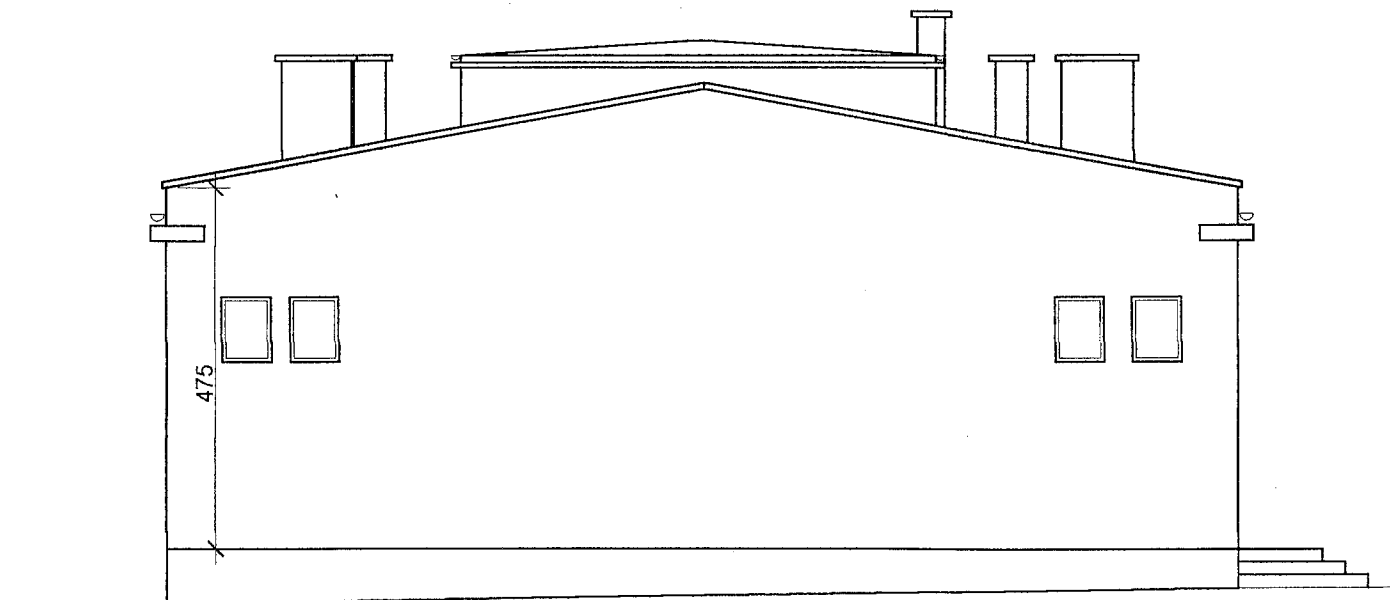


Przekrój 1-1

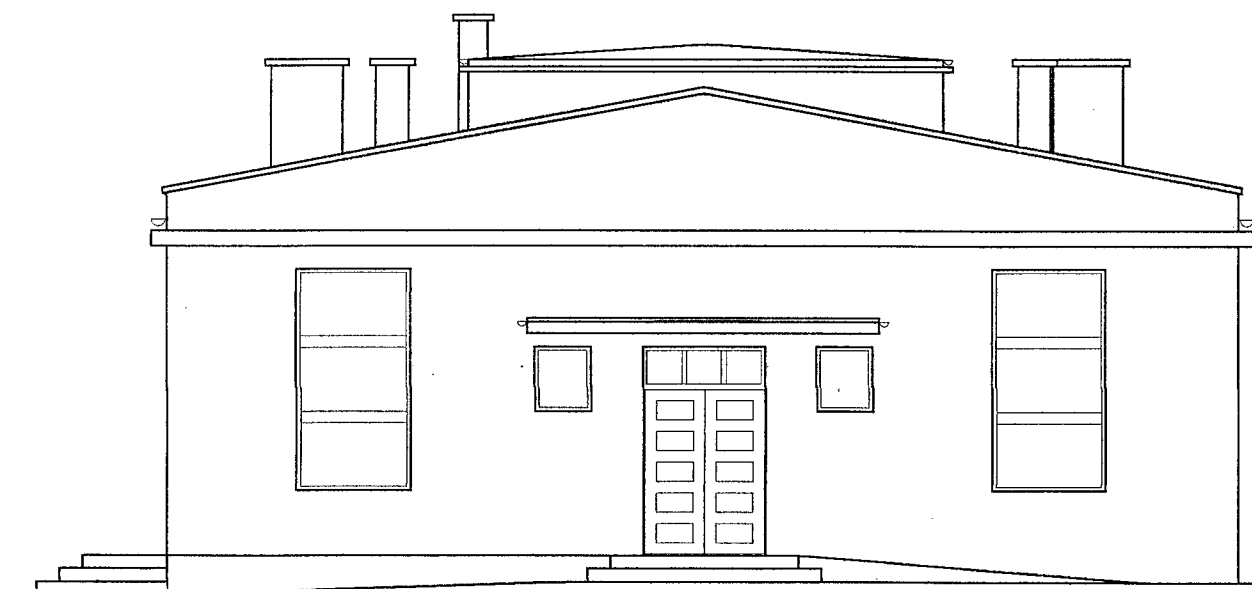


Przekrój 2-2

nazwa inwestycji	ŚWIETLICA WIEJSKA w RYBINIE (inventaryzacja budowlana)	
tytuł rysunku	PRZEKRÓJE PIONOWE	skala 1:100
inwestor	URZĄD GMINY w STEGNIE	rysunek nr.
wykonał	mgr inż. Roman Głobiński upr. nr 503/EL/82	podpis <i>R. Głobiński</i>
		4

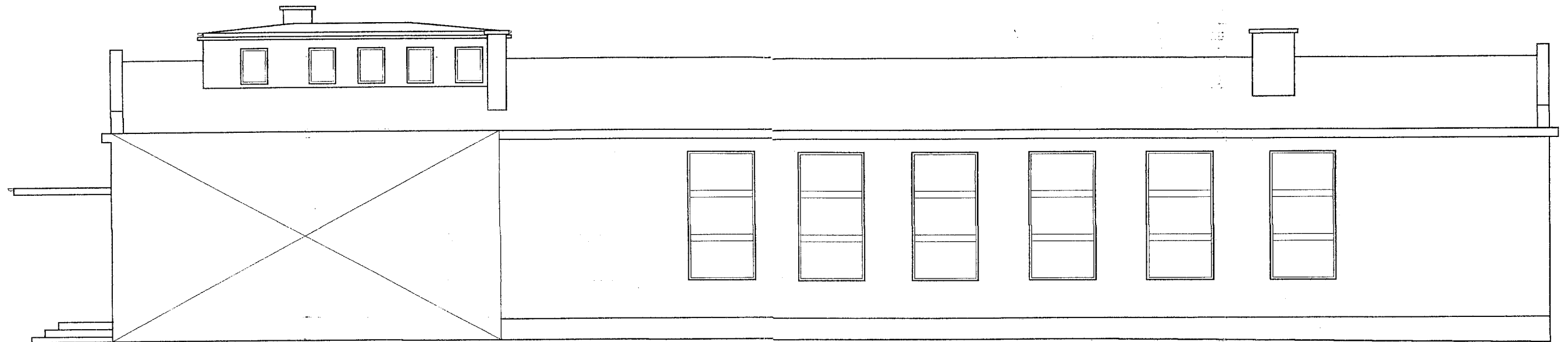


Elewacja północna

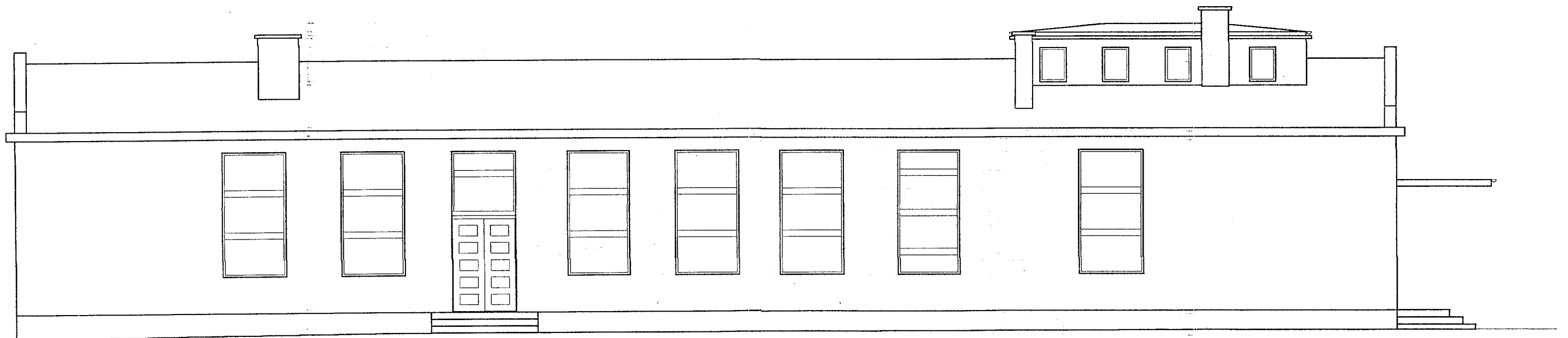


Elewacja południowa

nazwa inwestycji	<b>ŚWIETLICA WIEJSKA w RYBINIE</b> (inventaryzacja budowlana)	
tytuł rysunku	<b>ELEWACJE : PÓLNOCA I POLUDNIOWA</b>	skala 1:100
inwestor	URZĄD GMINY w STEGNIE	rysunek nr.
wykonał	mgr inż. Roman Głobiński upr. nr 503/EL/82	podpis <i>R. Głobiński</i> 5



Elewacja wschodnia

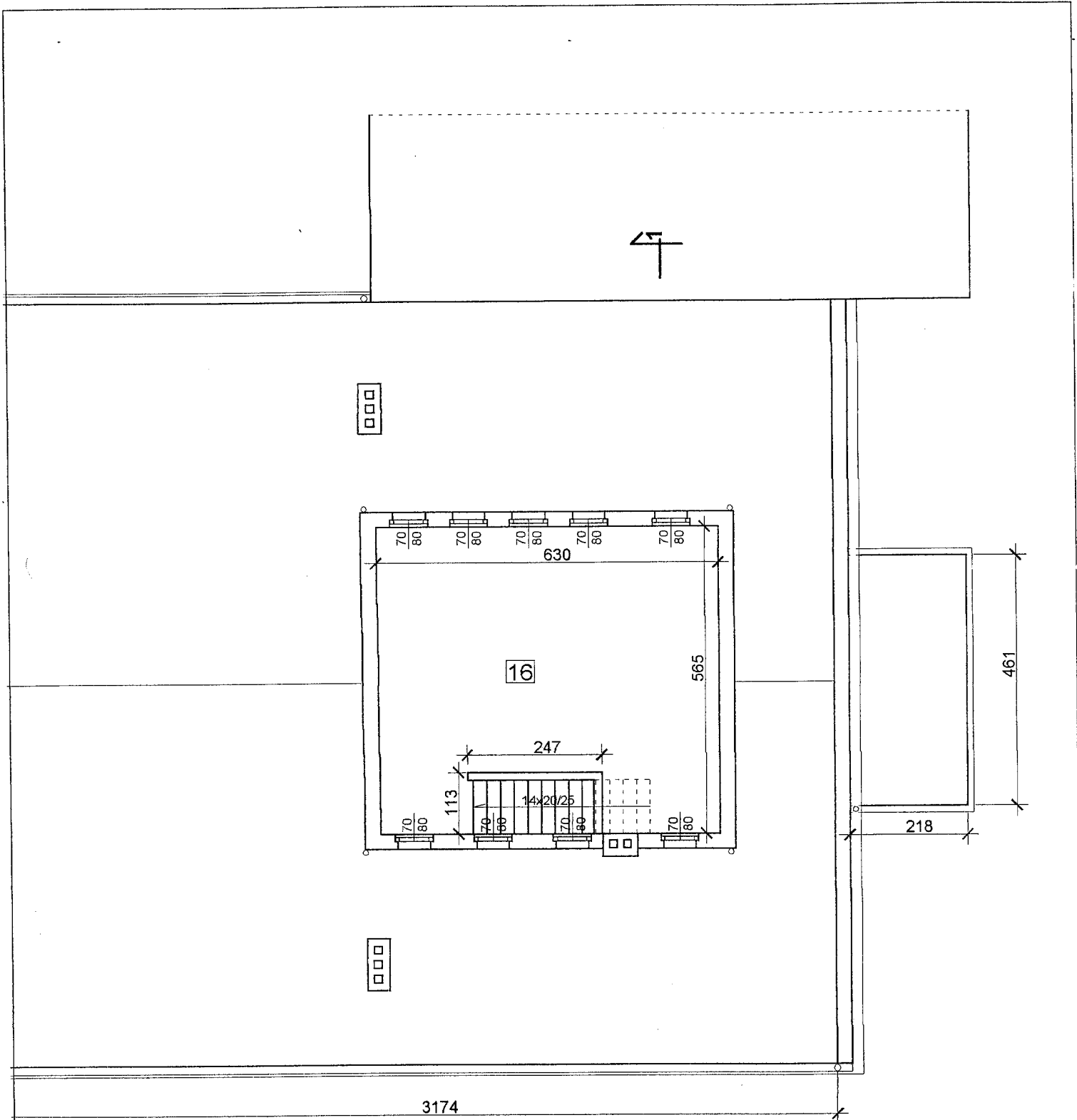


Elewacja zachodnia

nazwa inwestycji	ŚWIETLICA WIEJSKA w RYBINIE (inventaryzacja budowlana)	
tytuł rysunku	ELEWACJE : WSCHODNIA I ZACHODNIA	skala 1:100
inwestor	URZĄD GMINY w STEGNIE	
wykonał	mgr inż. Roman Głobiński upr. nr 503/EL/82	podpis 6

*Głobiński*

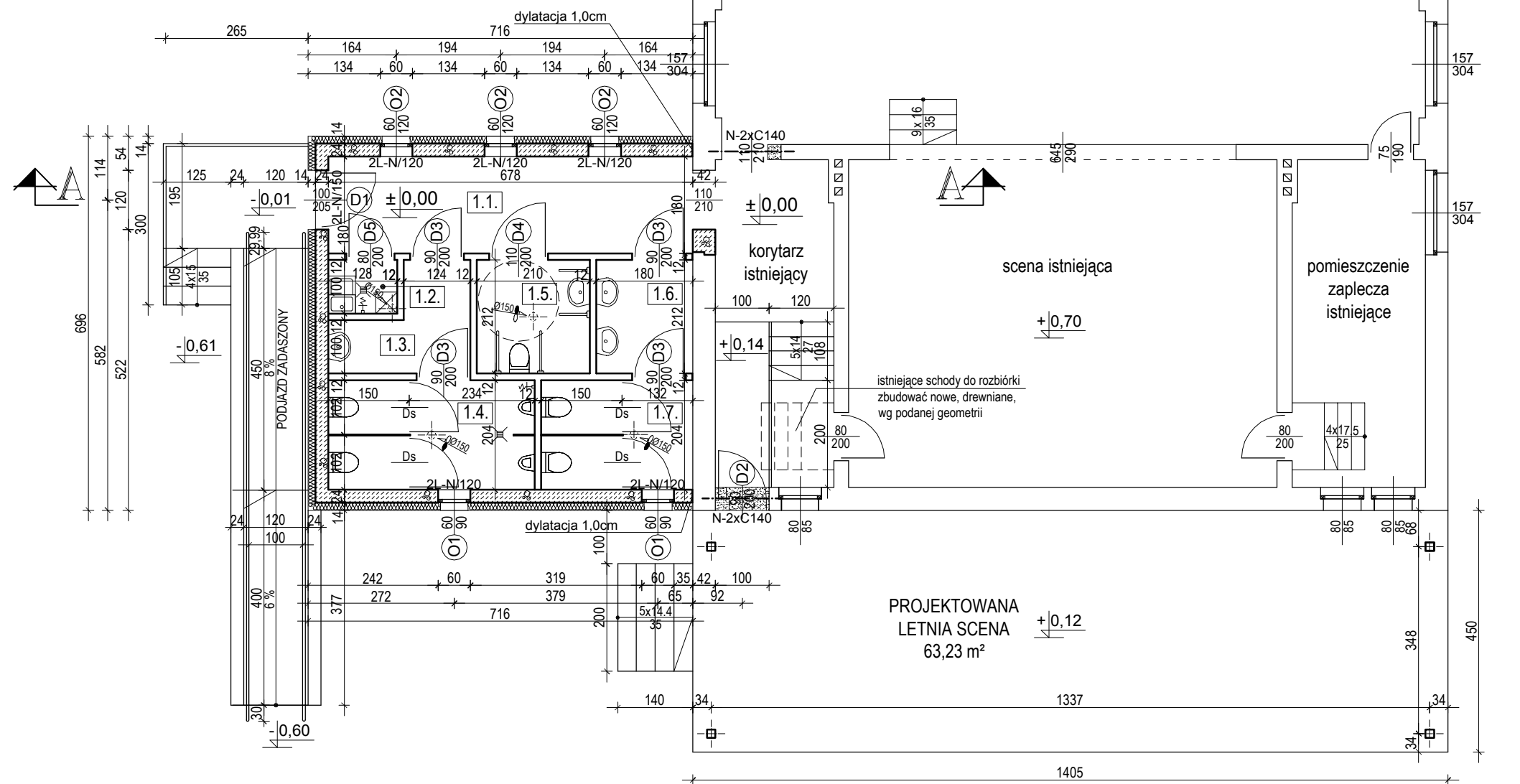




nazwa inwestycji	<b>SWIETLICA WIEJSKA w RYBINIE</b> (inventaryzacja budowlana)		skala
tytuł rysunku	<b>RZUT PODDASZA</b>		1:100
inwestor	URZĄD GMINY w STEGNIE		rysunek nr.
wykonał	mgr inż. Roman Głobiński upr. nr 503/EL/82	podpis	<b>2</b>


*Głobiński*

ZESTAWIENIE POWIERZCHNI			
OZN.	FUNKCJA	pow. m <sup>2</sup>	POSADZKA
1.1.	korytarz	12,20	gres antypoślizgowy
1.2.	pomieszczenie porządkowe	1,28	gres antypoślizgowy
1.3.	przedsiónek toalety męskiej	4,03	gres antypoślizgowy
1.4.	toaleta męska	7,83	gres antypoślizgowy
1.5.	toaleta dla niepełnosprawnych	4,45	gres antypoślizgowy
1.6.	przedsiónek toalety damskiej	3,82	gres antypoślizgowy
1.7.	toaleta damska	5,75	gres antypoślizgowy
POW. UŻYTKOWA		39,36	



RZUT PRZYZIEMIA

SKALA 1:100

P.H.U.Taros - Pracownia Projektowa				
 nr archiwalny 17/2009	temat:	Rozbudowa Domu Ludowego o scenę letnią z zapleczem sanitarnym		
	adres:	Rybina, gmina Stegna, dz. nr ew. 223/3, 223/7, 224		
	rysunek:	Rzut przyziemia		
	projektowali:	arch. T. Rostkowski	GT-NB-63/105/76	
		P. Grzelak		
	sprawił:	arch. J. Chrzanowski	223/69	
	03.2009	architektura+konstrukcje	skala 1:100	nr rys.: A1