

## DOKUMENTACJA FOTOGRAFICZNA



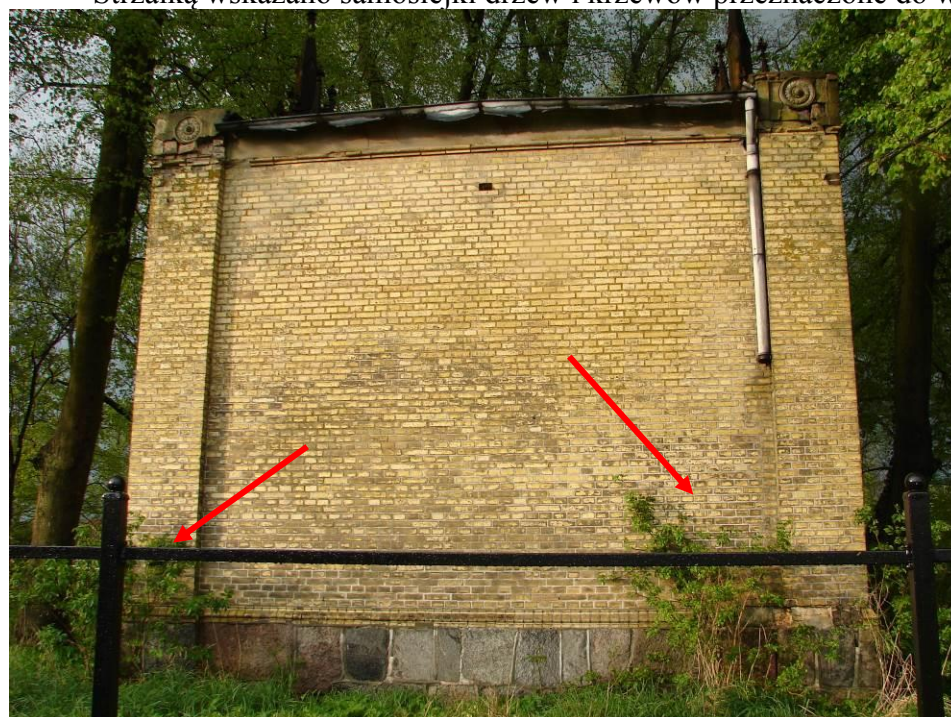
1. Elewacja frontowa zachodnia



2. Elewacja północna



3. Elewacja wschodnia - tylna drzewo rosnące bezpośrednio przy elewacji Strzałką wskazano samosiejki drzew i krzewów przeznaczone do wycinki.



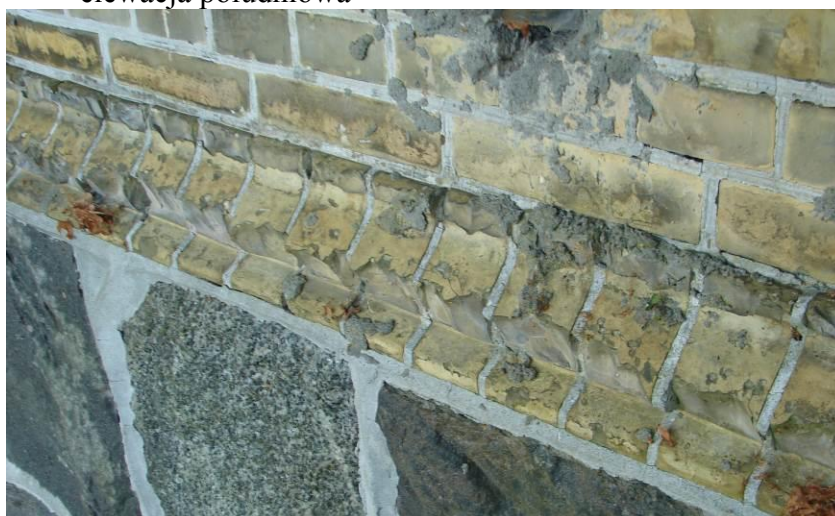
4. Elewacja południowa. W narożnikach Strzałką wskazano samosiejki drzew i krzewów przeznaczone do wycinki.



5. Zdestabilizowane schody z bloków piaskowca.  
Strzałką wskazano samosiejki drzew i krzewów przeznaczone do wycinki.



6. Uszkodzenia w obrębie cokołu na skutek nieszczelności orynnowania  
- elewacja południowa



7. Uszkodzenia mechaniczne kształtek ceramicznych rolki cokołu

- elewacja wschodnia



8. Zły stan techniczny orynnowania



9. Uszkodzenia głowicy pilastra, brak fryzu ceramicznego  
- elewacja południowa



10. Uszkodzenia postumentu pinakli – elewacja zachodnia



11. Wtórne zaprawy cementowe na elewacji wschodniej



12. Kształtka ceramiczna fryzu podokapowego



13. Spękania korony pilastra, rośliny nasienne rosnące w spękaniach



14. Porażenie elementów drewnianych przez grzyby domowe



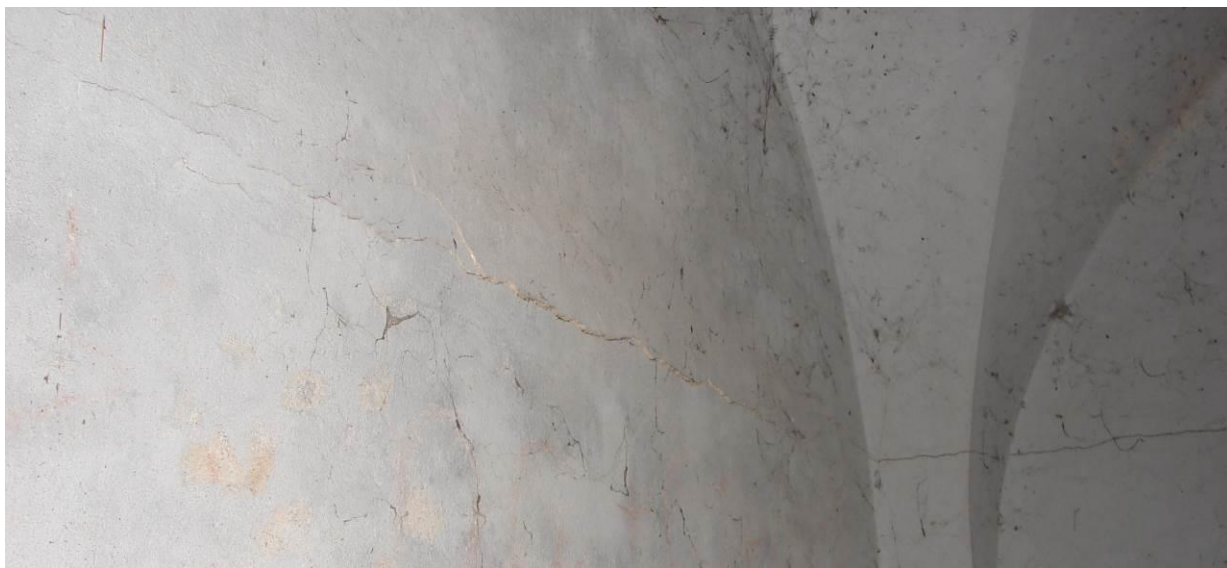
15.16.17 Żeliwne pinakle, mocowanie sterczyn



- 18. Wrota żeliwne
- 19. Nisza we wnętrzu



- 20. Polichromia na sklepieniu ceramicznym.



21. Spękania we wnętrzu kaplicy, wywołane naprężeniami powstałymi od sił poziomych sklepienia ceramicznego.



22. Posadzka ceramiczna kaplicy, w narożniku widoczne zawilgocenia i korozja tynków