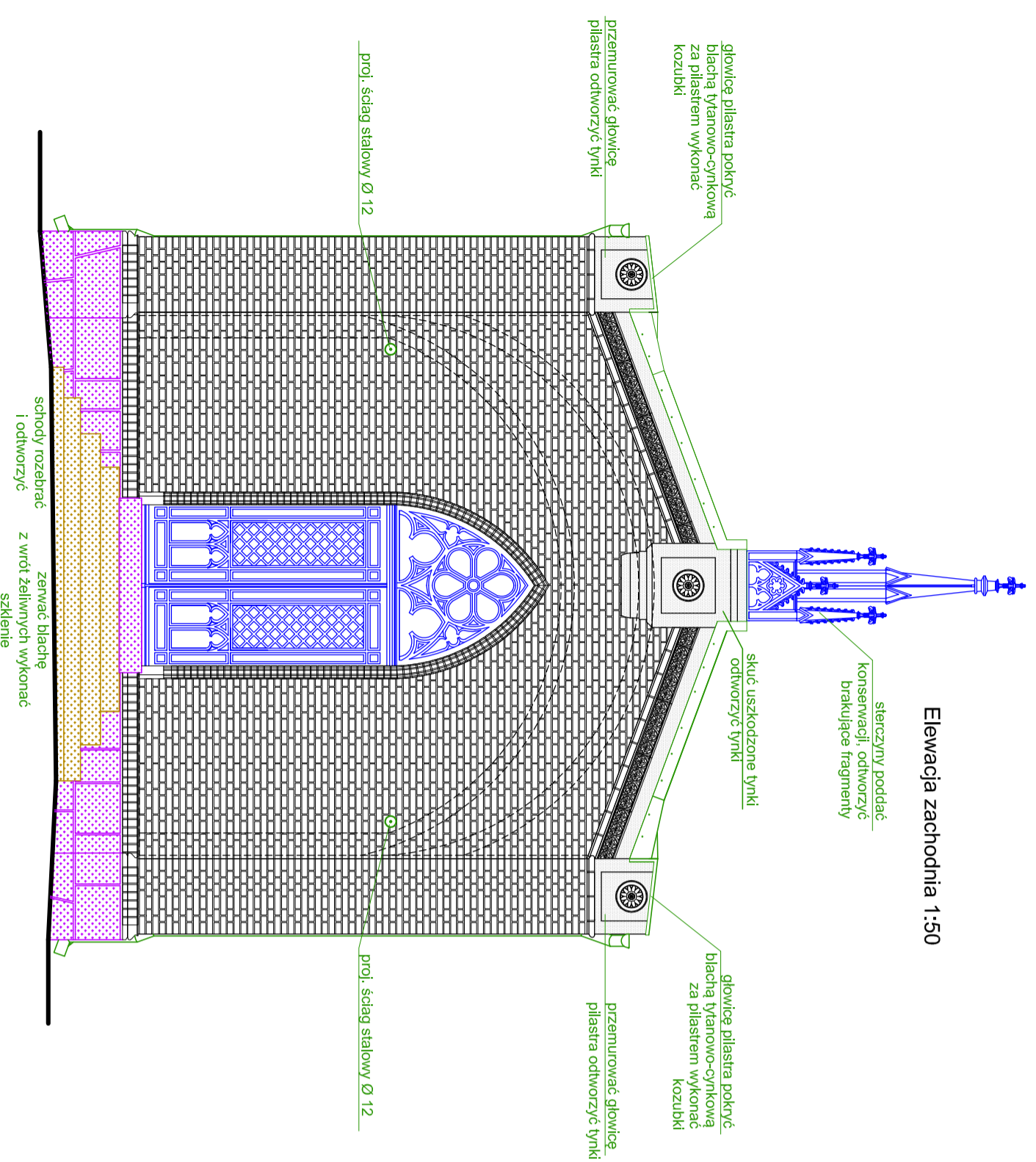
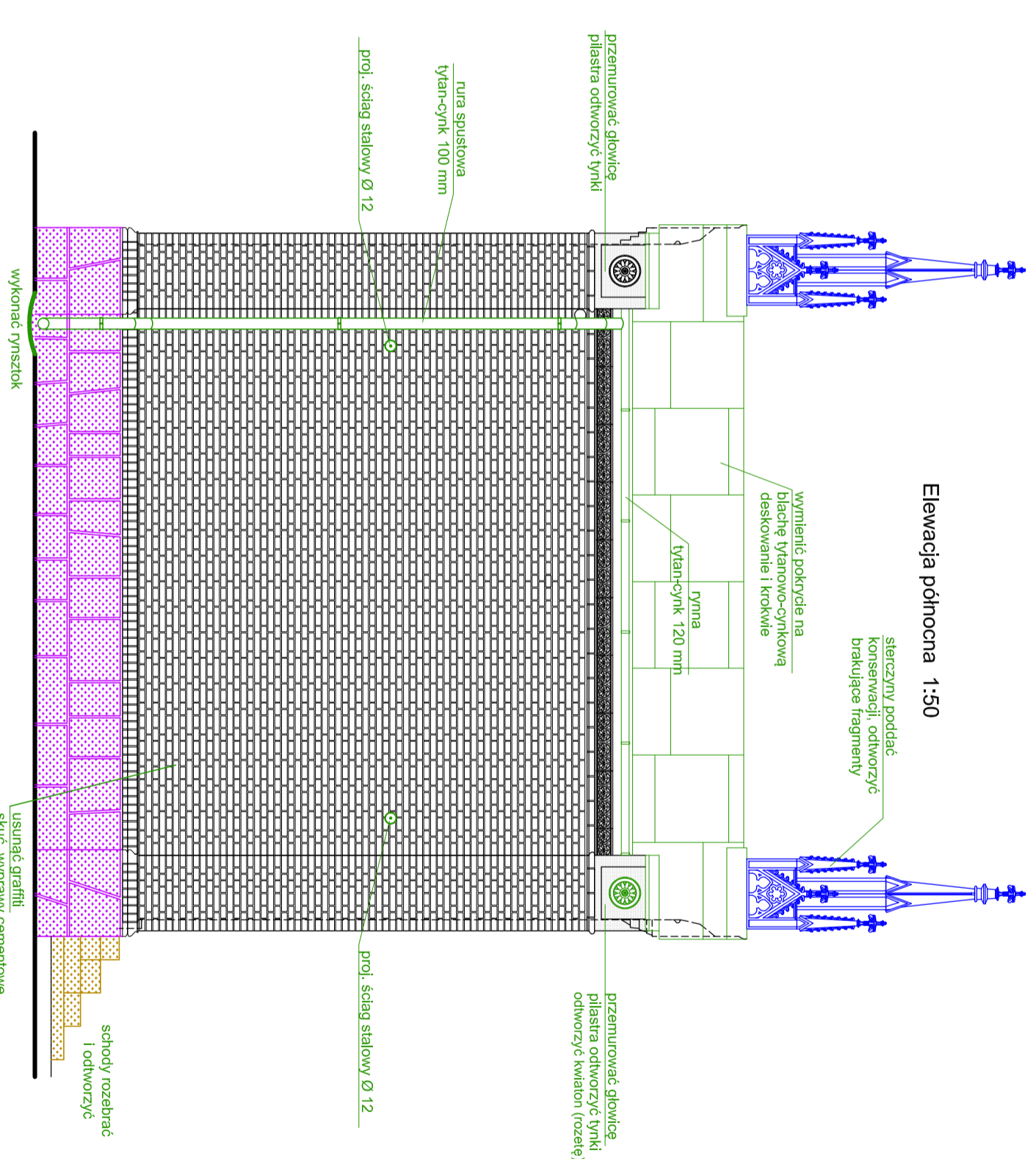


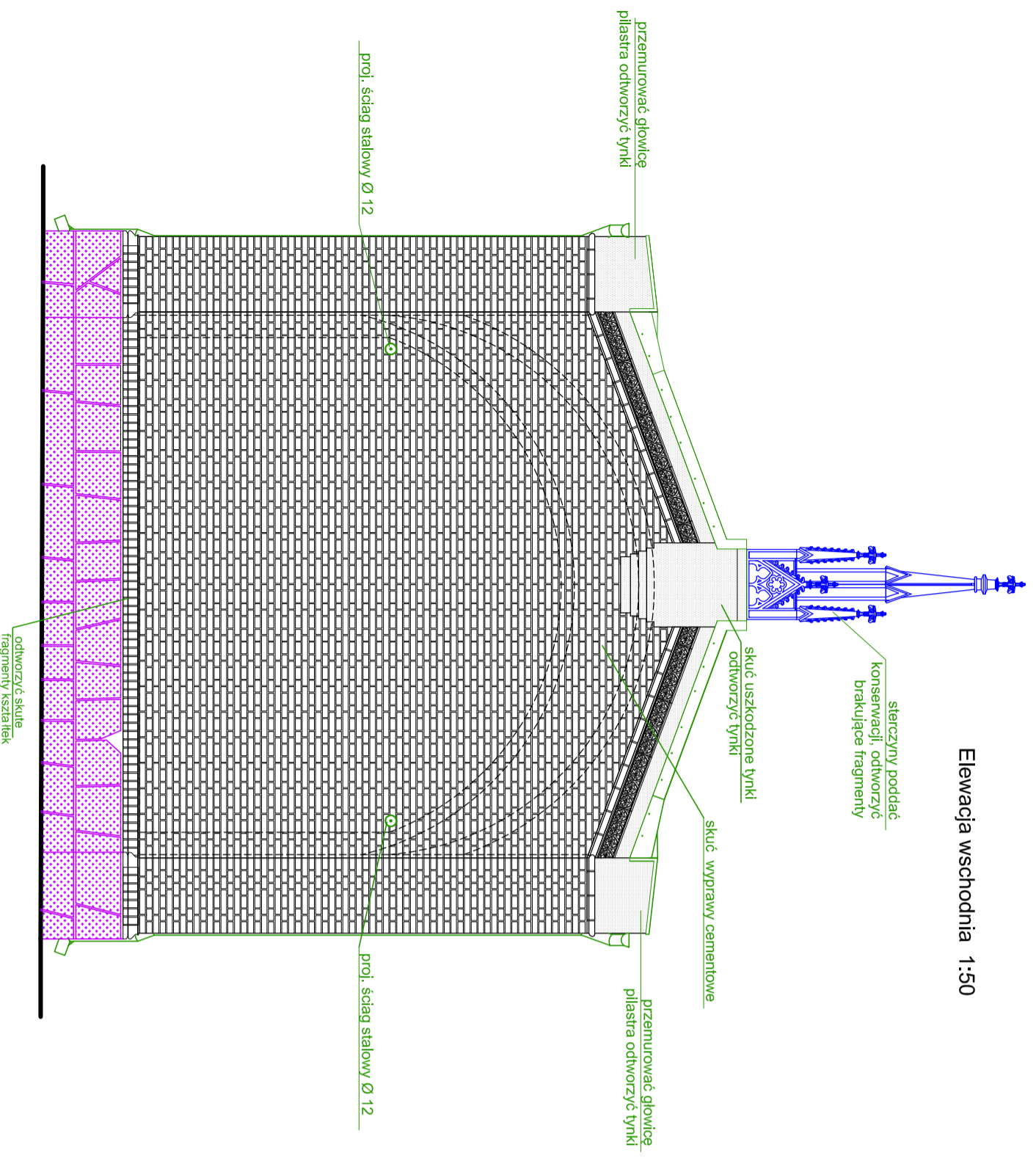
Elewacja zachodnia 1:50



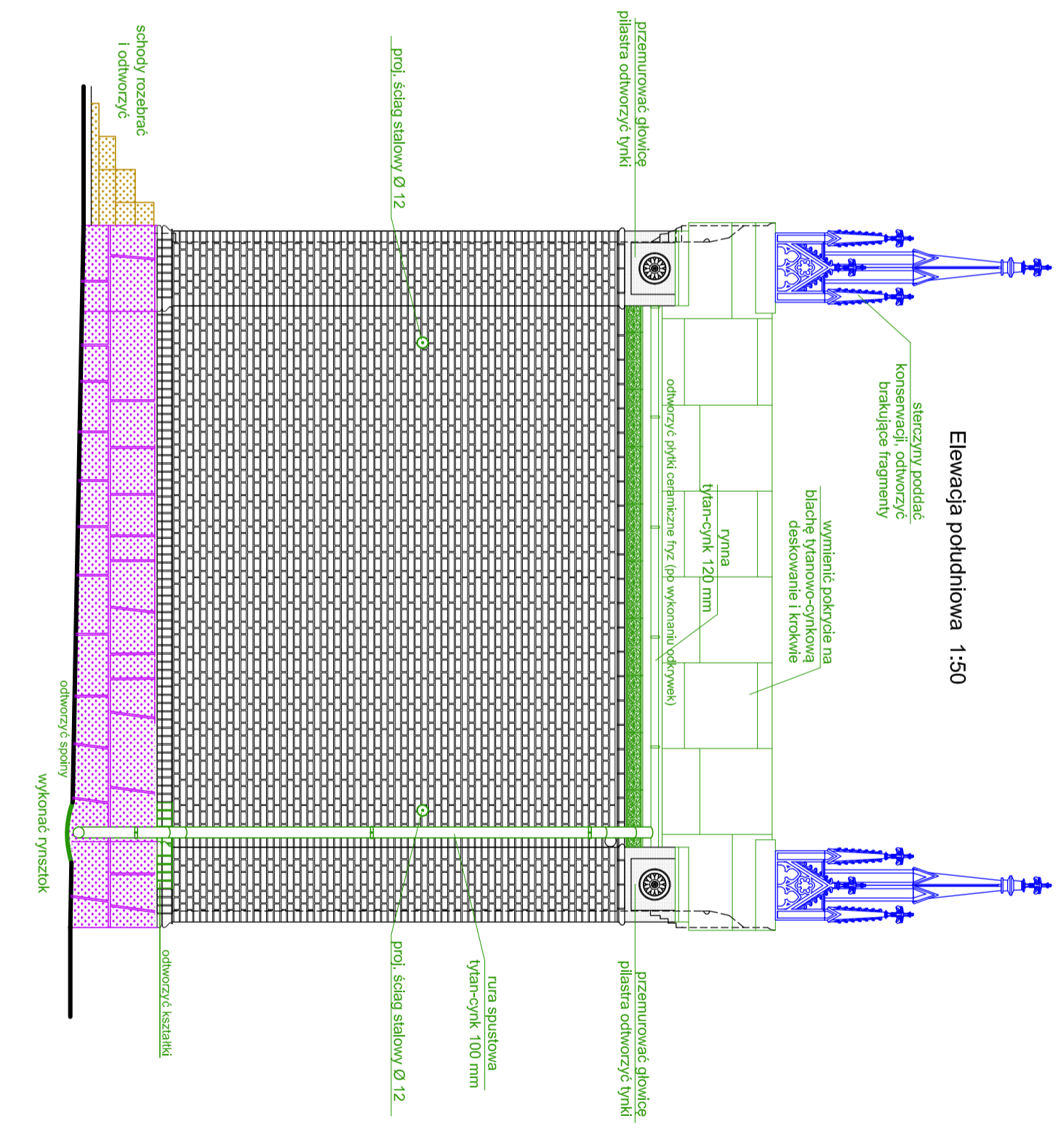
Elewacja północna 1:50





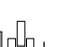



Elewacja wschodnia 1:50



Elewacja południowa 1:50



LEGENDA:

-  ele. projektowane, odworzenie
-  ele. stalowe, żelwne
-  cegła, ceramika
-  granit
-  piaskowiec
-  tynk

Zakład Usługowy Projektowania, Nadzoru Budowlanego, Oceiny Sianu TechniczneBudowluków inż. Ryszard Kowalski	<b>Nr. rys 7</b>
<b>PROJEKT BUDOWLANY</b>	<b>1:50 IX 2018</b>
PROJEKT REMONTU KAPLICY W ŻŹŁAWKACH [działka nr 111, obręb Żóławki, 221004_2.0019.1111]	
Opracował : inż. Ryszard Kowalski upr. bud. 1600/Gd/84 POM/BO/2349/01	
Opracował : techn. Michal Kowalski	
ELEWACJE - ZAKRES PRAC	