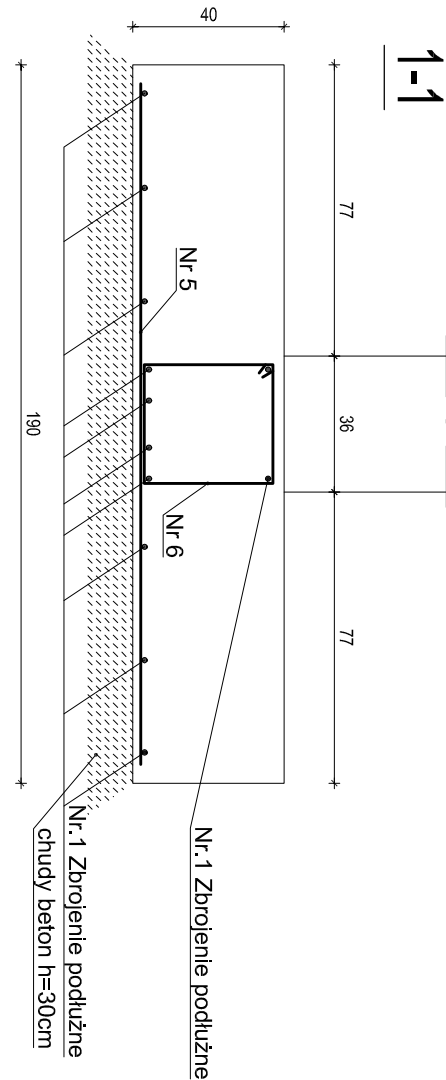
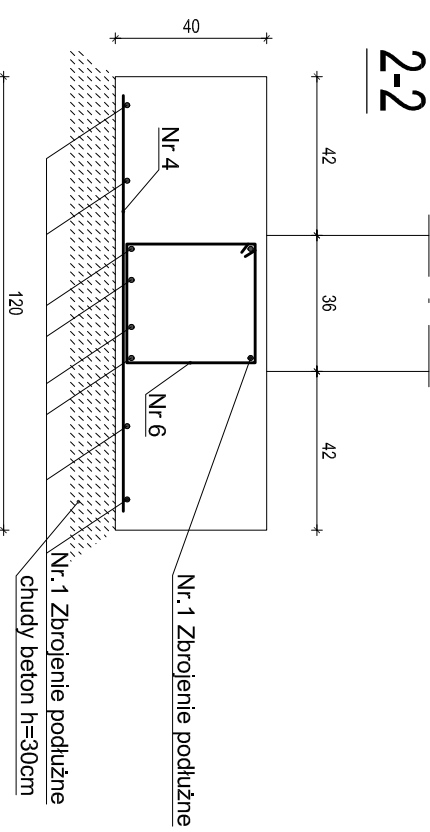


1-1



2-2



Nr.5 Zbrojenie poprzeczne
Ø14 AIII L=1,8m co 30cm

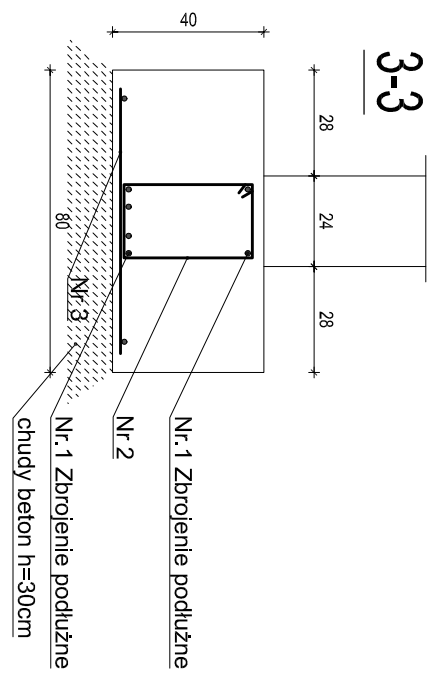
Nr.4 Zbrojenie poprzeczne
Ø14 AIII L=1,1m

Nr.3 Zbrojenie poprzeczne
Ø14 AIII L=0,7m

Nr.6 Siatczonka co 40cm
Ø6 A1 L=1,38m

Nr.2 Siatczonka co 40cm
Ø6 A1 L=1,14m

3-3



istniejcy budynek

PIN PROJEKTY I NIERUCHOMOŚCI			
MARZENA KŁOSOWSKA			
BUDOWA HALI SPORTOWEJ WRAZ Z ŁĄCZNIEM I INFRASTRUKTURA TECHNICZNA PRZY ZESPÓLE SZKOLNO-PRZEDSZKOLNYM W DREWICY NA DZIAŁCE NR 194/1			
BRANŻA BUDOWLANA			
RZUT FUNDAMENTÓW		SKALA	1:200
BRANŻA BUDOWLANA		NR RYS	1
06-05-2019		06-05-2019	