

Projekt

**UCHWAŁA NR
RADY GMINY STEGNA**

z dnia 2021 r.

**w sprawie przystąpienia do sporządzenia miejscowego planu zagospodarowania przestrzennego w części
obrębów geodezyjnych: Stobiec i Chełmek**

Na podstawie art. 18 ust. 2 pkt 5 ustawy z dnia 8 marca 1990 r. o samorządzie gminnym (Dz. U. z 2020 r. poz. 713 i 1378) w związku z art. 14 ust. 1 ustawy z dnia 27 marca 2003 roku o planowaniu i zagospodarowaniu przestrzennym (Dz. U. z 2020 r. poz. 293, 471, 782, 1086, 1378, z 2021 poz. 11) Rada Gminy Stegna uchwala, co następuje:

§ 1.

Przystępuje się do sporządzania miejscowego planu zagospodarowania przestrzennego w części obrębów geodezyjnych: Stobiec i Chełmek.

§ 2.


1. Integralną częścią uchwały są załączniki graficzne nr 1, 2, 3, 4, 5 przedstawiające granice obszaru objętego projektem planu.

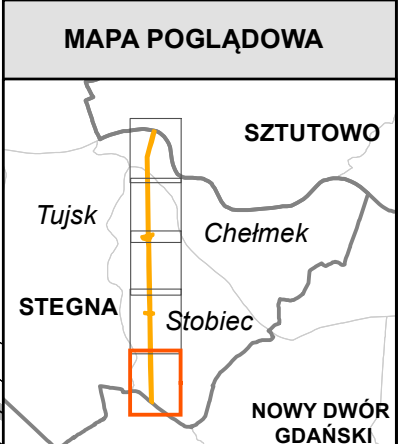
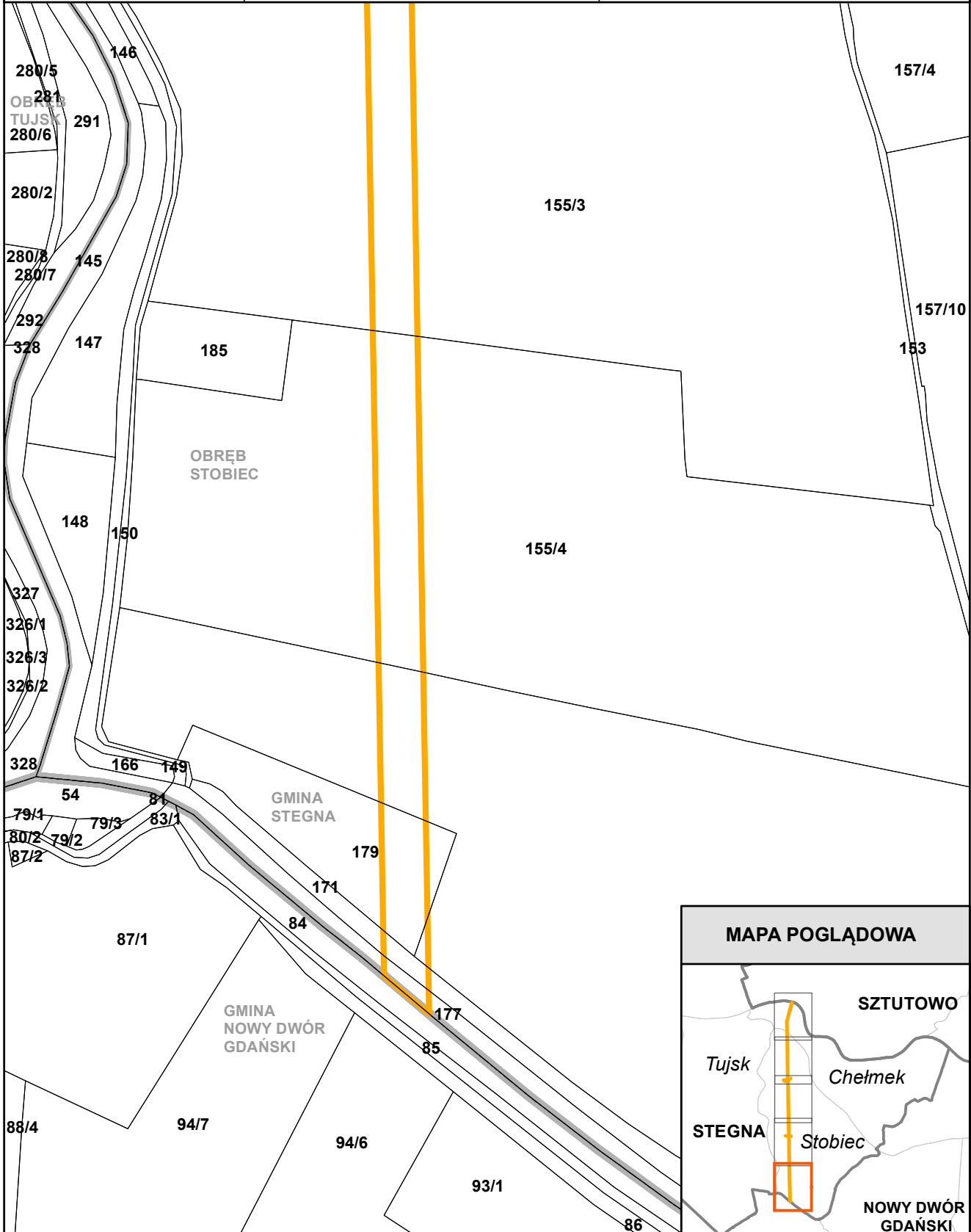
§ 3.

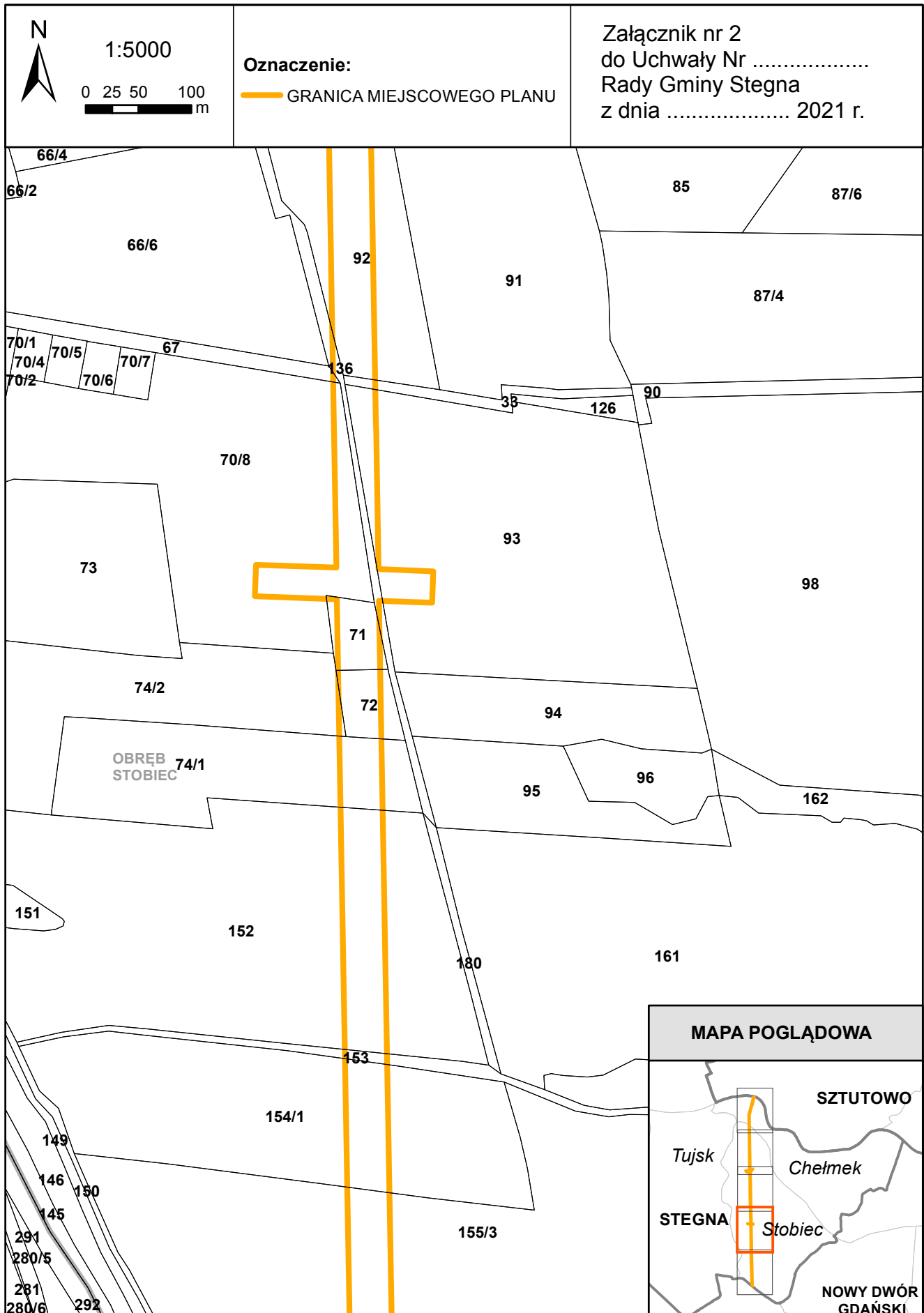
Wykonanie uchwały powierza się Wójtowi Gminy Stegna

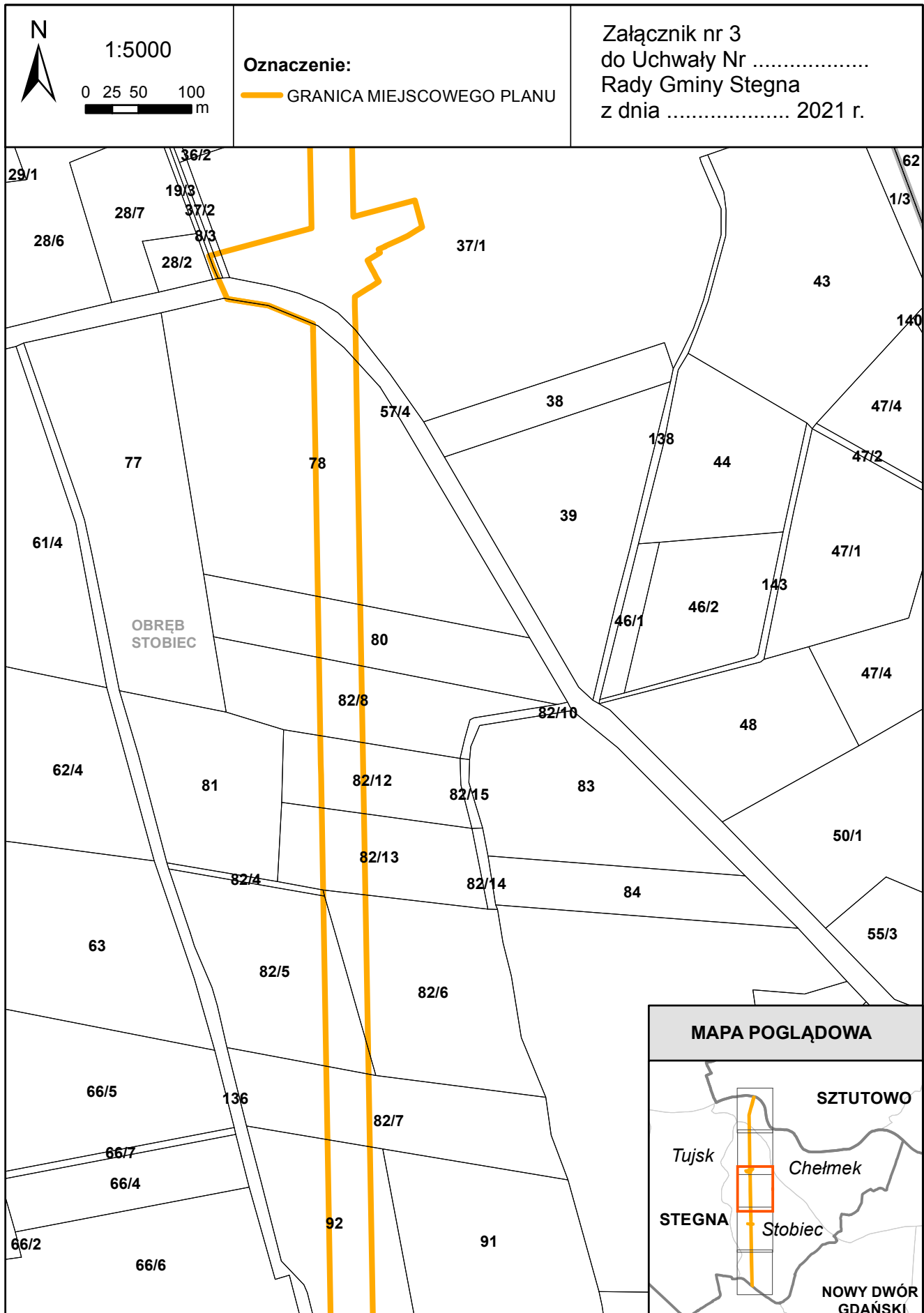
§ 4.

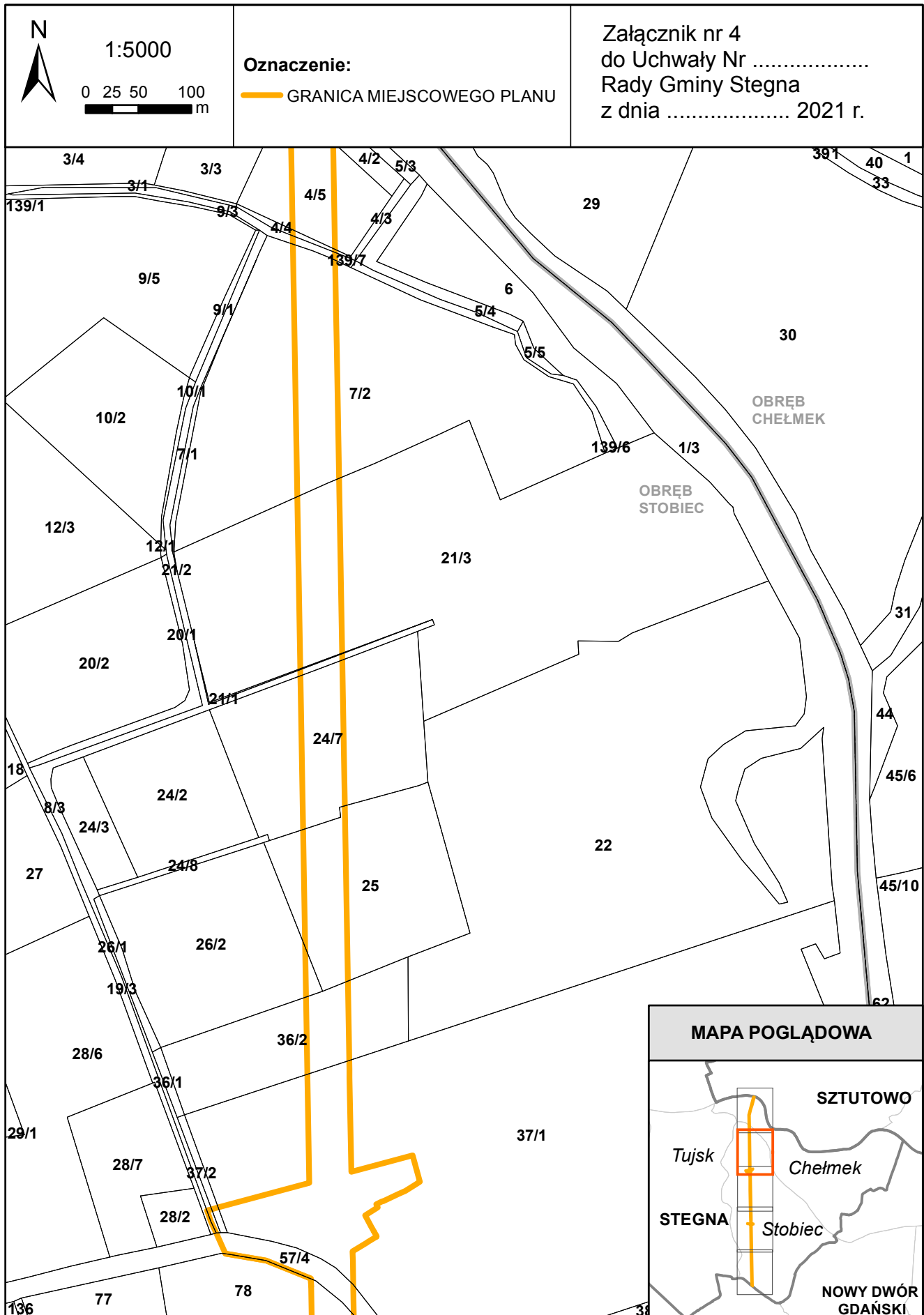
Uchwała wchodzi w życie z dniem podjęcia.

<p>N</p> <p>1:5000</p> <p>0 25 50 100 m</p>	<p>Oznaczenie:</p> <p> GRANICA MIEJSCOWEGO PLANU</p>	<p>Załącznik nr 1 do Uchwały Nr Rady Gminy Stegna z dnia 2021 r.</p>
---	---	--

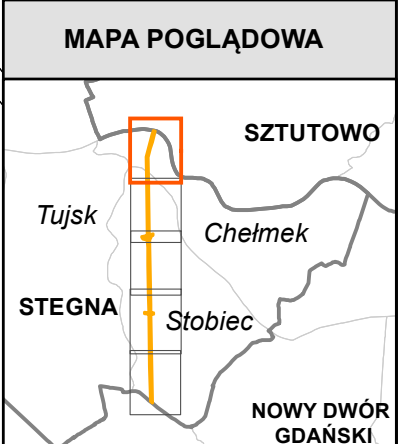
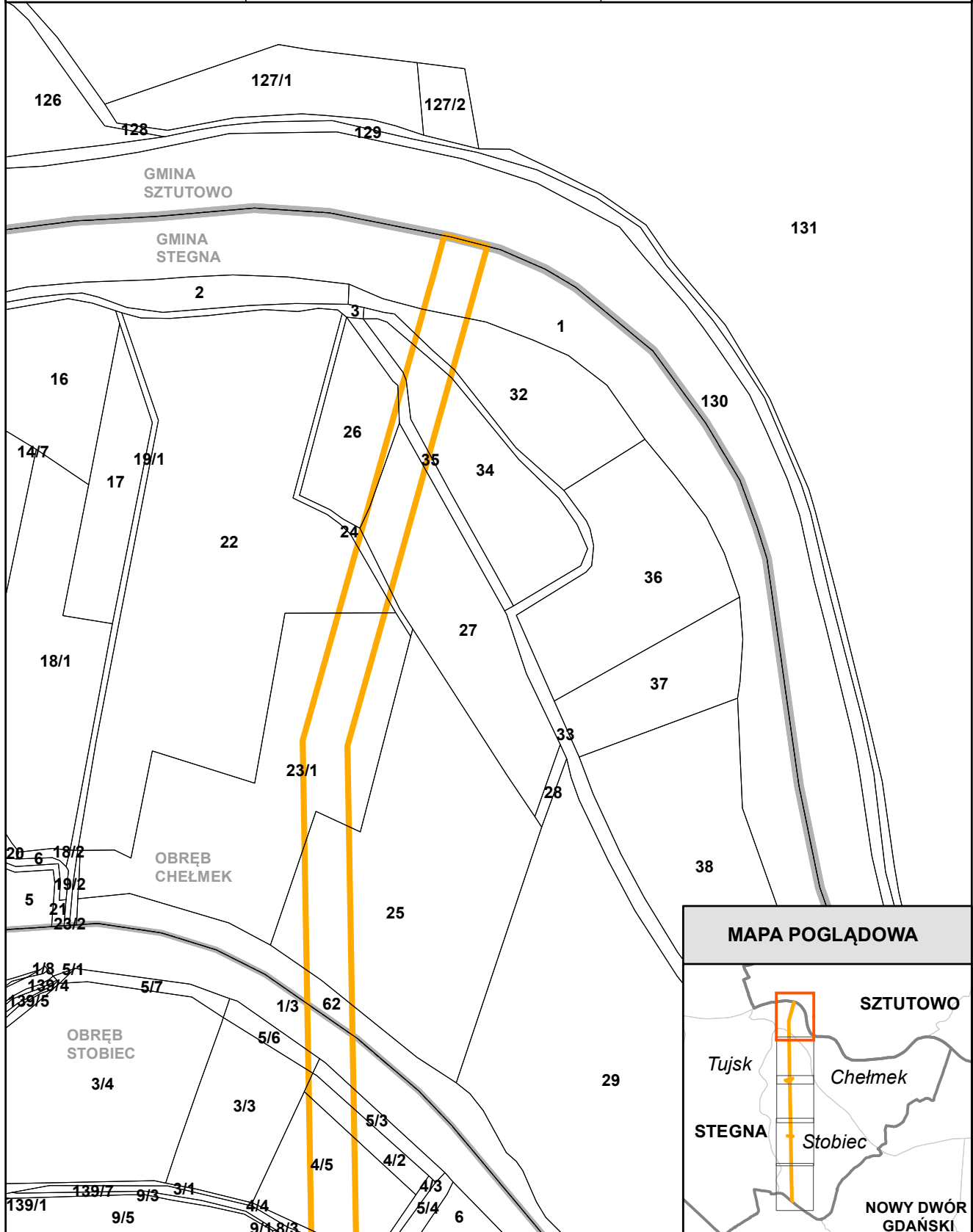








 <p>N 1:5000 0 25 50 100 m</p>	<p>Oznaczenie:  GRANICA MIEJSCOWEGO PLANU</p>	<p>Załącznik nr 5 do Uchwały Nr Rady Gminy Stegna z dnia 2021 r.</p>
---	--	--



Uzasadnienie

Przystępuje się do opracowania miejscowego planu zagospodarowania przestrzennego w części obrębów geodezyjnych: Stobiec i Chełmek.

Procedura została wszczęta na wniosek Inwestora ENERGA-OPERATOR S.A. z siedzibą w Gdańsku. Inwestor wnioskiem z dnia 06.02.2020 r. wystąpił do Urzędu Gminy Stegna o przystąpienie do sporządzenia miejscowego planu zagospodarowania przestrzennego w związku z planowaną inwestycją celu publicznego o znaczeniu ponadlokalnym, polegającą na budowie napowietrznej linii elektroenergetycznej wysokiego napięcia 110 kV GPZ Kąty Rybackie – GPZ Nowy Dwór Gdański.

Inwestycja zlokalizowana jest w województwie pomorskim, w powiecie nowodworskim, na terenie gmin: Nowy Dwór Gdański, Stegna oraz Sztutowo. Projektowana napowietrzna linia elektroenergetyczna 110 kV będzie miała długość ok. 15 km.

Trasa projektowanej linii 110 kV przebiega wzdłuż trasy istniejącej linii 110 kV o tej samej relacji. Nowa linia ma stanowić dodatkowe zasilanie stacji GPZ Kąty Rybackie ze stacji GPZ Nowy Dwór Gdański szczególnie ważne w sytuacji awarii istniejącej linii 110 kV.

Realizacja budowy napowietrznej linii elektroenergetycznej 110 kV jest kontynuacją założeń przedstawionych przez przedstawicieli ENERGA-OPERATOR S.A. na spotkaniu samorządowców regionu Mierzei Wiślanej z Marszałkiem Województwa Pomorskiego dnia 22 lipca 2019 roku w Stegnie, dotyczących m.in. problemów związanych z bezpieczeństwem energetycznym i jego wpływem na ekonomię regionu oraz brakiem alternatywnych linii zasilających i stacji rozdzielczych, które w przypadku awarii, mogą pozbawić dostaw energii cały pas nadmorski w powiecie.

Ponadto planowana inwestycja została ujęta w Planie zagospodarowania przestrzennego województwa pomorskiego podjętym Uchwałą Nr 318/XXX/16 Sejmiku Województwa Pomorskiego z dnia 29 grudnia 2016 r. w sprawie uchwalenia nowego planu zagospodarowania przestrzennego województwa pomorskiego oraz stanowiącego jego część planu zagospodarowania przestrzennego obszaru metropolitalnego Trójmiasta (Dz. Urz. Woj. Pomorskiego z dnia 14 lutego 2017 r. Poz. 603).

Zamierzone przedsięwzięcie stanowi inwestycję celu publicznego zgodnie z art. 6 ust. 2 ustawy z dnia 21 sierpnia 1997 r. o gospodarce nieruchomościami. Zgodnie z przywołanym przepisem, celami publicznymi są: „budowa i utrzymywanie ciągów drenażowych, przewodów i urządzeń służących do przesyłania lub dystrybucji płynów, pary, gazów i energii elektrycznej, a także innych obiektów i urządzeń niezbędnych do korzystania z tych przewodów i urządzeń.”

Sporządzenie miejscowego planu zagospodarowania przestrzennego pozwoli na formalne przygotowanie terenu w części obrębów geodezyjnych: Stobiec i Chełmek pod planowaną inwestycję.