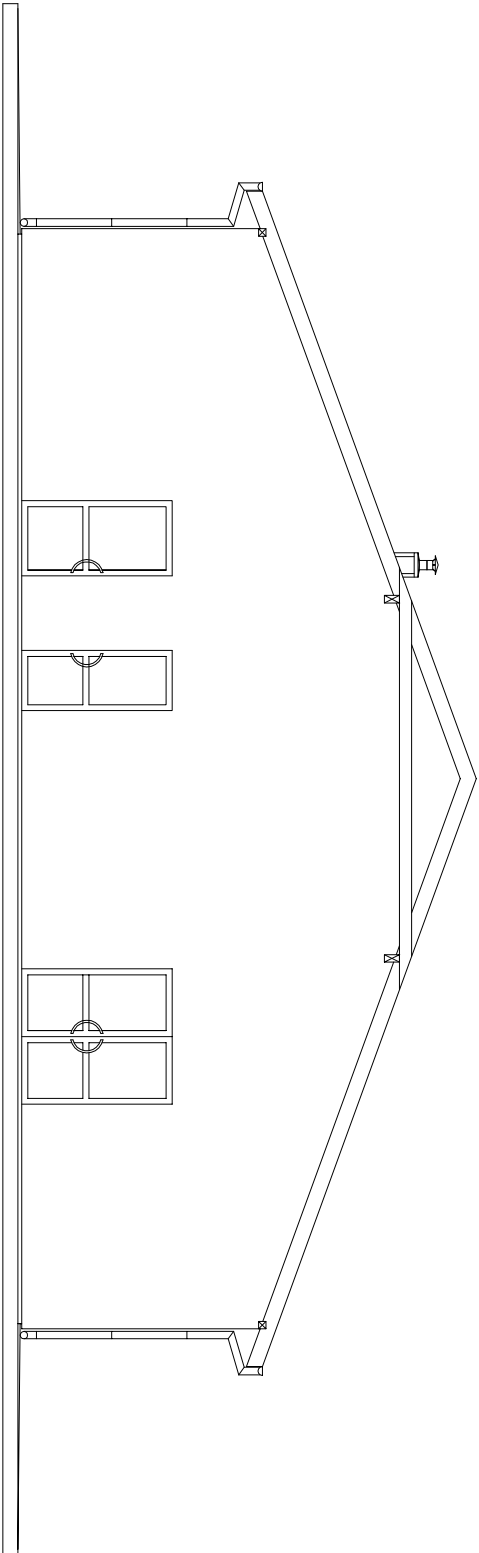


ELEWACJA WSCHODNIA



ELEWACJA ZACHODNIA

PRACOWNIA USŁUG PROJEKTOWYCH MARIUSZ KŁOSOWSKI					
NAZWA I ADRES		UL. GDANSKA 54, 89-604 CHOJNICE			
PROJEKTOWANEGO		ROZBUDOWA I PRZEBUDOWA BOISKA SPORTOWEGO Z TRYBUNAMI, BUDOWA BUDYNKU ZAPLECZA SPORTOWEGO, ROZBUDOWA WAŁU ZIEMNEGO, ROZBUDOWA ISTNIEJĄCEGO BUDYNKU USYTUOWANEGO NA TERENIE DZIAŁEK NR 699/3 I 699/4, PRZEBUDOWIE CIĄGÓW PIESZO-JEZDNYCH BUDOWIE MIEJSCE POSTOJOWYCH I PLACU MANEWROWEGO ORAZ BUDOWIE NIEZBĘDNEJ INFRASTRUKTURY TECHNICZNEJ NA DZ. NR 691, 699/3 I 699/4 POŁOŻONYCH PRZY UL. SPORTOWEJ W M. STEGNA, GMINIE STEGNA			
OBJEKTU BUDOWLANEGO					
ELEWACJE				SKALA	1:100
BRANŻA BUDOWLANA				NR RYS	6
PROJEKTANT ARCHITEKTURY SPECJALNOŚĆ: ARCHITEKTURA MGR INŻ. ARCH. KORNELIA ŻYWIKA LDZ.603PO.01.2009		PROJEKTANT KONSTRUKCJI SPECJALNOŚĆ: KONSTRUKCJA MGR INŻ. MARIUSZ KŁOSOWSKI UAM-KZ-71.09.4/89		SPRACOWZAJĄCY ARCHITEKTURĘ SPECJALNOŚĆ: ARCHITEKTURA MGR INŻ. ARCH. JAROSŁAW SIWIECCEWSKI GP-KZ-73.02.6/294	
				SPRACOWZAJĄCY KONSTRUKCJĘ SPECJALNOŚĆ: KONSTRUKCJA MGR INŻ. JAN BURGUŁ GPKG-1-73.02.9/85	
13.10.2016		13.10.2016		13.10.2016	