

Projekt

z dnia 1 lutego 2016 r.

Zatwierdzony przez

**UCHWAŁA NR
RADY GMINY STEGNA**

z dnia 2016 r.

w sprawie przystąpienia do sporządzenia zmiany miejscowego planu zagospodarowania przestrzennego Mikoszewo-Ujście Wisły uchwalonego uchwałą Rady Gminy Stegna Nr XLIII/454/10 z dnia 28 października 2010 r.

Na podstawie art. 18 ust. 2 pkt 5 ustawy z dnia 8 marca 1990r. o samorządzie gminnym (t.j. Dz.U. z 2015 r. poz. 1515) oraz z art. 14 ust. 1 i 2 w związku z art. 27 ustawy z dnia 27 marca 2003 r. o planowaniu i zagospodarowaniu przestrzennym (t.j. Dz.U. z 2015, poz. 199 ze zm.) Rada Gminy w Stegnie uchwała, co następuje:

§ 1.

1. Przystępuje się do zmiany miejscowego planu zagospodarowania przestrzennego Mikoszewo - Ujście Wisły uchwalonego uchwałą Rady Gminy Stegna Nr XLIII/454/10 z dnia 28 października 2010 r., w sprawie uchwalenia miejscowego planu zagospodarowania przestrzennego Mikoszewo - Ujście Wisły.

2. Teren objęty opracowaniem zmiany miejscowego planu zagospodarowania przestrzennego obejmuje obszar o powierzchni 5,9 ha, ograniczony: od zachodu rzeką Wisłą, od północy terenami leśnymi, od wschodu terenami leśnymi oraz wałem przeciwpowodziowym, od południa terenami zabudowy wsi Mikoszewo oraz droga wojewódzką nr 501.

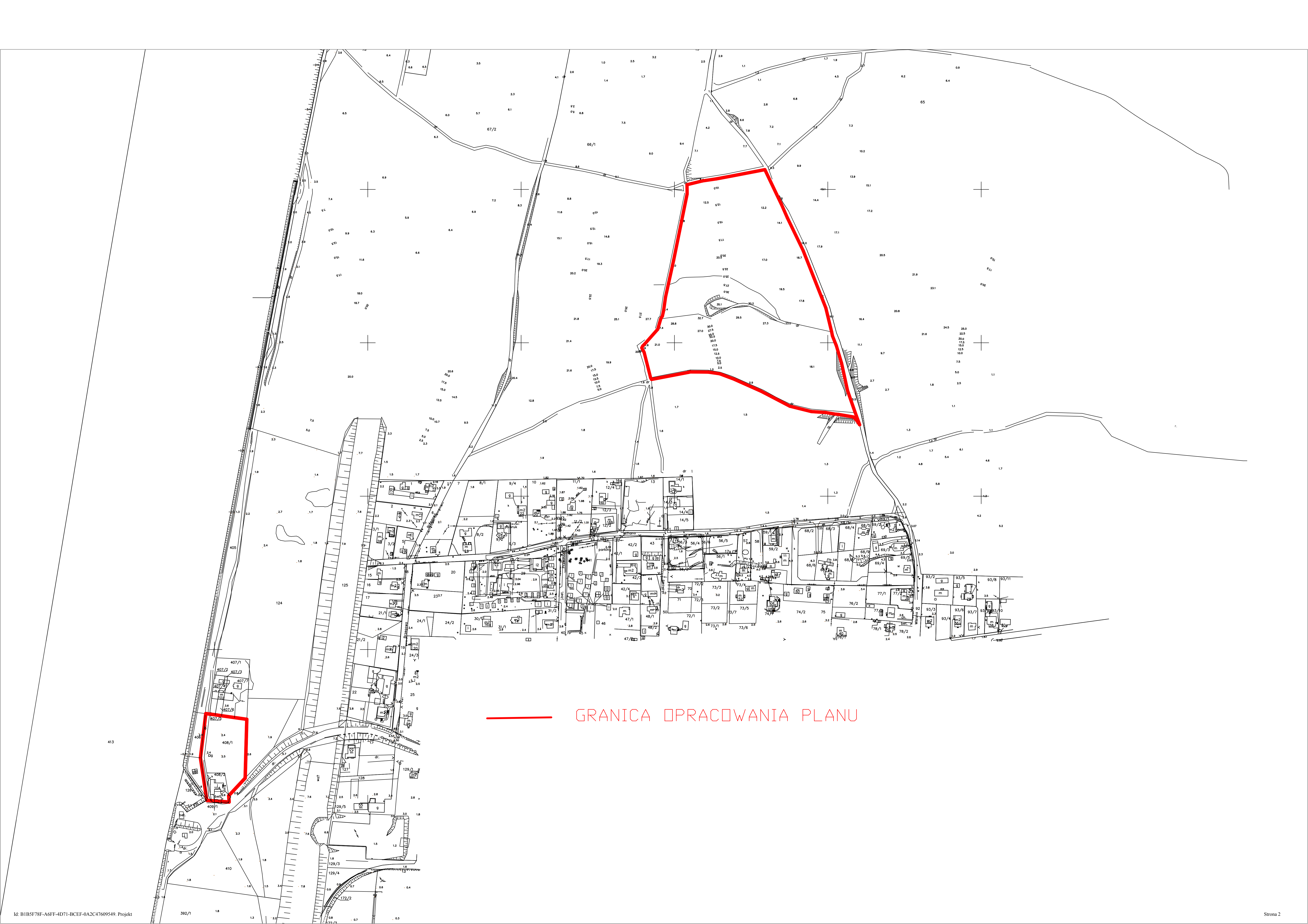
3. Integralną częścią uchwały jest załącznik graficzny przedstawiający granicę obszaru objętego projektem zmiany miejscowego planu zagospodarowania przestrzennego Mikoszewo- Ujście Wisły.

§ 2.

Wykonanie uchwały powierza się Wójtowi Gminy Stegna.

§ 3.

Uchwała wchodzi w życie z dniem podjęcia.



GRANICA OPRACOWANIA PLANU

Uzasadnienie

Opracowanie zmiany miejscowego planu zagospodarowania przestrzennego ma na celu stworzenie warunków realizacji elementów zagospodarowania turystycznego, w tym szczególnie odtworzenia wieży widokowej oraz wejścia na Wzgórze Alberta, określenie sposobów zagospodarowania i warunków zabudowy terenów istniejącej zabudowy usług turystycznych przy drodze wojewdzkiej nr 501.