

LEGENDA:



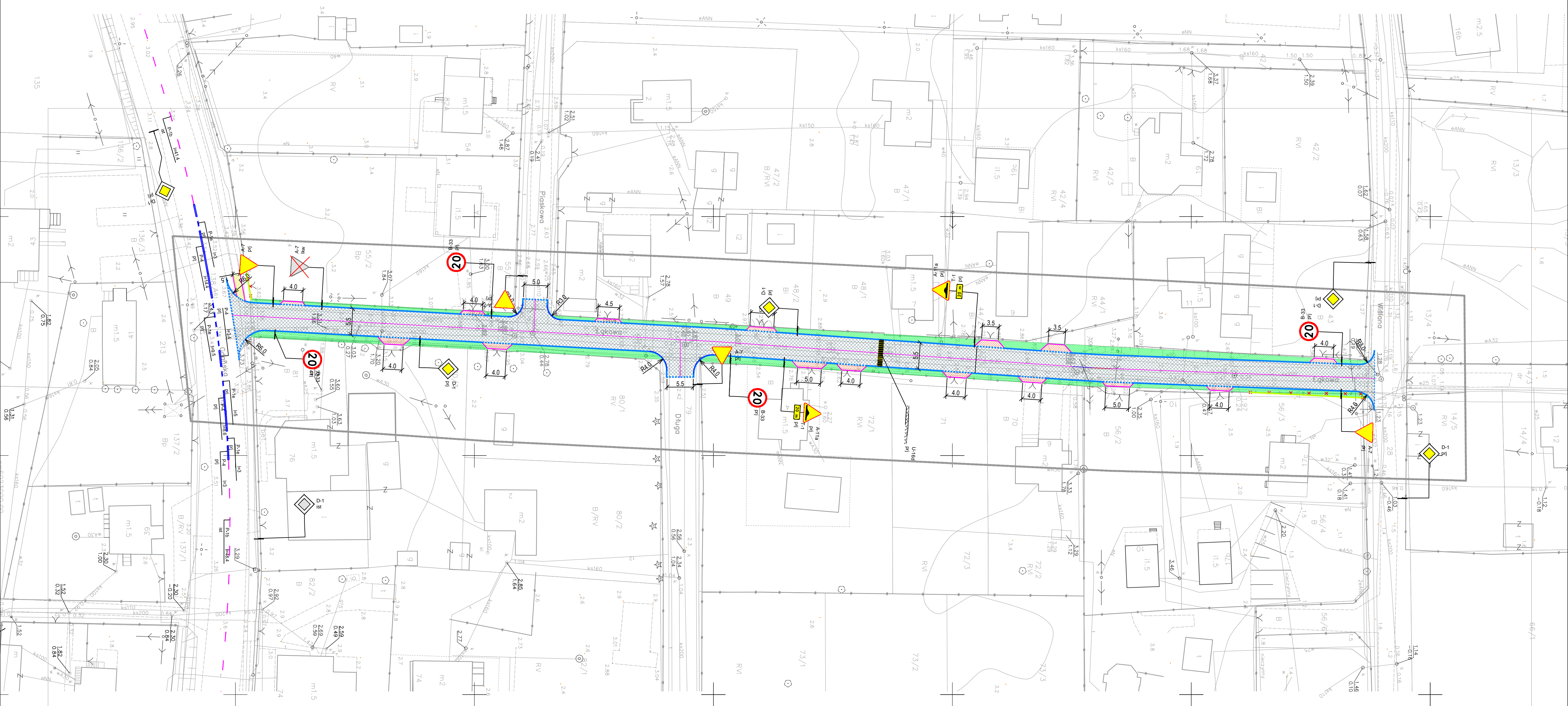
- PROJ. JEZDNI KOSTKA BETONOWA BRUKOWA, 6 cm
- PROJ. CIĄG PIESZY KOSTKA BETONOWA BRUKOWA SZARA, 6 cm
- PROJ. ZJAZD KOSTKA BETONOWA BRUKOWA SZARA, 8 cm
- PROJ. KRAWIEZNIKI BETONOWE 15x30 cm WYSTAJĄCE (światło H=5cm)
- PROJ. KRAWIEZNIKI BETONOWE 15x22 cm WTOPIONE (światło H=2 cm)
- PROJ. OBRZEZA BETONOWE 8x30 cm
- PROJ. OŚ DROGI
- DO UŚCIEPIA, ROZBIÓRKI
- PROJ. OGRÓDZENIA
- PROJ. ZIELEN NISKA
- OZNAKOWANIE PIONOWE PROJEKTOWANE
- OZNAKOWANIE PIONOWE ISTNIEJĄCE
- OZNAKOWANIE PIONOWE DO LIKWIDACJI
- OZNAKOWANIE POZIOME PROJEKTOWANE
- OZNAKOWANIE POZIOME ISTNIEJĄCE

Uwagi:
- Rysunek oznakowania należy rozpatrywać łącznie z załączonym opisem technicznym
- Tarcze znaków pionowych o wymiarach zgodnych z grupą wielkości „małe”.
W przypadku zastosowania tarczy innej wielkości, podano rozmiar na planie syt.



CIVPRO Usługi Projektowo Pomiarowe
mgr inż. Maciej Potrzebowski
80-707 Gdańsk, ul. J. Pastoriusza 12/14
maciej.potrzebowski@gmail.com, tel. 601-841-525

Zadanie/Obiekt	Przebudowa drogi gminnej ulicy Łąkowej w Mikoszewie			
Adres	Woj.: Pomorskie	Powiat: Nowodworski	Gmina: Stegna	Miejscowość: Mikoszewo
Investor	Gmina Stegna, 82-103 Stegna, ul. Gdańska 34			P.B. i W.
Nazwa Temu	Stala Organizacja Ruchu			Brzoz
Nazwa Teczki/ opracowania	Opracowanie Związane			Drogowa
Tytuł rysunku	PLAN SYTUACYJNY			
Zespół projektowy	Imię i nazwisko	nr uprawnień	podpis	Data opracowania
Opracował	mgr inż. Maciej POTRZEBOWSKI			09/2013
Projektował				Rys nr: 2
Sprawił				Skala 1:500



Województwo pomorskie
Gmina Stegna
MAPA SYTUACYJNO – WYSOKOŚCIOWA
Z UZBROJENIEM TERENU
DO CELÓW PROJEKTOWYCH
Skala 1: 500
Obiekt: ocr.: Mikoszewo, ul. Łąkowa
KERO:
Osnowa pozioma – układ "2000"
Osnowa wysokościowa – układ "Kronstadt"
Seksja mapy: 6.220.23.15.1.2
Proce polowe: S. Kamiński
Należy pamiętać, że plany w tym celu nie są wyłączone
nie należy mieć uwzględniać podziemnych
kier nie były związane do inwentaryzacji
Mapę zakwalifikowano na dzień: 22.07.2013r.

Służbności nie badano.
Właściciel, władający, inwestor, są powinne zobowiązani
do ochrony znaków geodezyjnych na terenie inwestycji
budowlanej (inwentaryzacji) (art. 15, 48 pkt. 3 Ustawy
z dn. 17.05.89r. Dz.U. Nr 30, poz. 163 – Prawo geod. i kartograf.)
LEGENDA:
zostały opracowania mapy do celów projektowych.