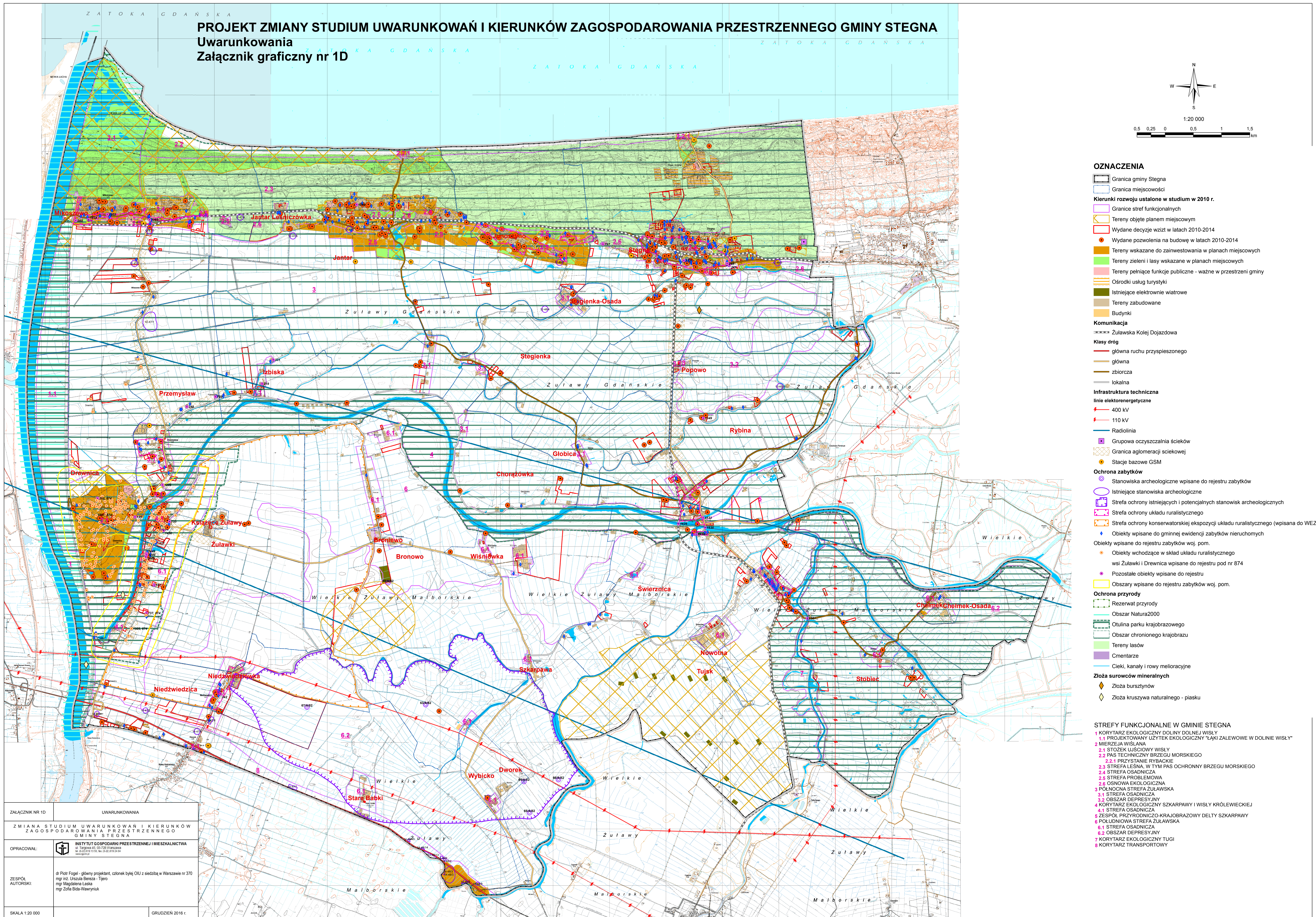
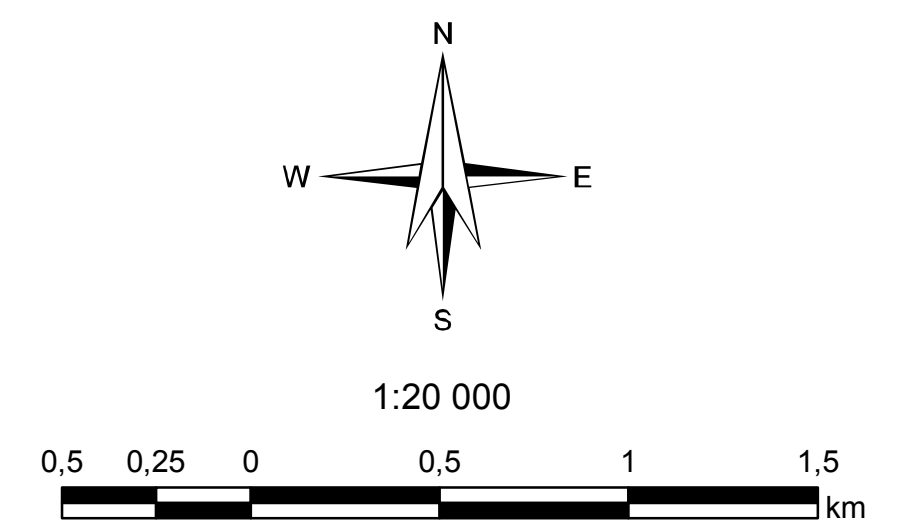


PROJEKT ZMIANY STUDIUM UWARUNKOWAŃ I KIERUNKÓW ZAGOSPODAROWANIA PRZESTRZENNEGO GMINY STEGNA

Uwarunkowania

Załącznik graficzny nr 1D



- OZNACZENIA**
- ▬ Granica gminy Stegna
 - ▬ Granica miejscowości
 - Kierunki rozwoju ustalone w studium w 2010 r.**
 - ▬ Granice stref funkcjonalnych
 - ▬ Tereny objęte planem miejscowym
 - ▬ Wydane decyzje wzięt w latach 2010-2014
 - Wydane pozwolenia na budowę w latach 2010-2014
 - Tereny wskazane do zainwestowania w planach miejscowych
 - Tereny zieleni i lasy wskazane w planach miejscowych
 - Tereny pełniące funkcje publiczne - ważne w przestrzeni gminy
 - Ośrodki usług turystyki
 - Istniejące elektrownie wiatrowe
 - Tereny zabudowane
 - Budynki
 - Komunikacja**
 - ▬ Żuławska Kolej Dojazdowa
 - Klasy dróg**
 - ▬ główna ruchu przyspieszonego
 - ▬ główna
 - ▬ zbiorcza
 - ▬ lokalna
 - Infrastruktura techniczna**
 - ▬ linie elektroenergetyczne
 - ▬ 400 kV
 - ▬ 110 kV
 - ▬ Radiolinia
 - Grupa oczyszczalnia ścieków
 - ▬ Granica aglomeracji ściekowej
 - Stacje bazowe GSM
 - Ochrona zabytków**
 - Stanowiska archeologiczne wpisane do rejestru zabytków
 - Istniejące stanowiska archeologiczne
 - ▬ Strefa ochrony istniejących i potencjalnych stanowisk archeologicznych
 - ▬ Strefa ochrony układu ruralistycznego
 - ▬ Strefa ochrony konserwatorskiej ekspozycji układu ruralistycznego (wpisana do WEZ)
 - ◆ Obiekty wpisane do gminnej ewidencji zabytków nieruchomości
 - ◆ Obiekty wpisane do rejestru zabytków woj. pom.
 - Obiekty wchodzące w skład układu ruralistycznego wsi Żuławy i Drewnica wpisane do rejestru pod nr 874
 - Pozostałe obiekty wpisane do rejestru
 - ▬ Obszary wpisane do rejestru zabytków woj. pom.
 - Ochrona przyrody**
 - ▬ Rezerwat przyrody
 - ▬ Obszar Natura2000
 - ▬ Otulina parku krajobrazowego
 - ▬ Obszar chronionego krajobrazu
 - ▬ Tereny lasów
 - ▬ Cmentarze
 - ▬ Cieki, kanały i rowy melioracyjne
 - Złoża surowców mineralnych**
 - ◆ Złoża bursztynów
 - ◆ Złoża kruszywa naturalnego - piasku

- STREFY FUNKCJONALNE W GMINIE STEGNA**
- 1 KORYTARZ EKOLOGICZNY DOLINY DOLNEJ WISŁY
 - 1.1 PROJEKTOWANY UŻYTEK EKOLOGICZNY "ŁAKI ZALEWOWE W DOLINIE WISŁY"
 - 2 MIERZEA WIŚLANA
 - 2.1 STOZEK UŚCIOWY WISŁY
 - 2.2 PÁS TECHNICZNY BRZEGU MORSKIEGO
 - 2.2.1 PRZYSTANIE RYBACKIE
 - 2.3 STREFA LASNA, W TYM PÁS OCHRONNY BRZEGU MORSKIEGO
 - 2.4 STREFA OSADNICZA
 - 2.5 STREFA PROBLEMOWA
 - 2.6 OSNOWA EKOLOGICZNA
 - 3 PÓLNOCNNA STREFA ŻULAWSKA
 - 3.1 STREFA OSADNICZA
 - 3.2 OBSZAR DEPRESYJNY
 - 4 KORYTARZ EKOLOGICZNY SZKARPAWY I WISŁY KRÓLEWIECKIEJ
 - 4.1 STREFA OSADNICZA
 - 5 ZESPÓŁ PRZYRODNICZO-KRAJOBRAZOWY DELTY SZKARPAWY
 - 6 POLUDNIOWA STREFA ŻULAWSKA
 - 6.1 STREFA OSADNICZA
 - 6.2 OBSZAR DEPRESYJNY
 - 7 KORYTARZ EKOLOGICZNY TUGI
 - 8 KORYTARZ TRANSPORTOWY

ZALĄCZNIK NR 1D	UWARUNKOWANIA
ZMIANA STUDIUM UWARUNKOWAŃ I KIERUNKÓW ZAGOSPODAROWANIA PRZESTRZENNEGO GMINY STEGNA	
OPRACOWAŁ:	INSTYTUT GOSPODARKI PRZESTRZENNEJ I MIESZKALNICTWA ul. Traugotzta 45, 00-720 Warszawa tel. 02-221 91 10, fax 02-221 91 24 04 www.igpm.pl
ZESPÓŁ AUTORSKI:	dr Piotr Fogel - główny projektant, członek biurej OIU z siedzibą w Warszawie nr 370 mgr inż. Urszula Benza - Tygier mgr Magdalena Łaska mgr Zofia Bida-Wawryniuk
SKALA 1:20 000	GRUDZIEŃ 2016 r.