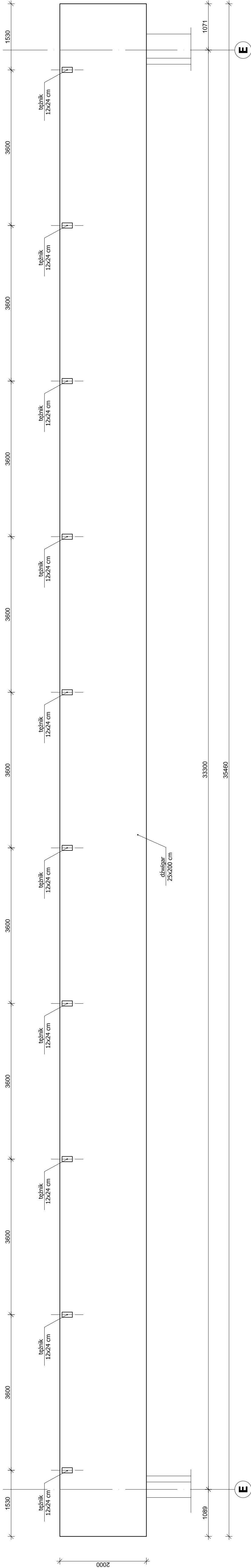
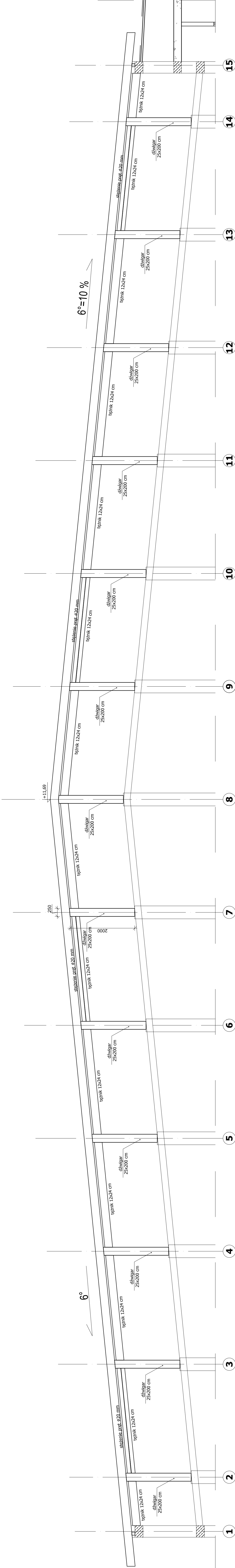


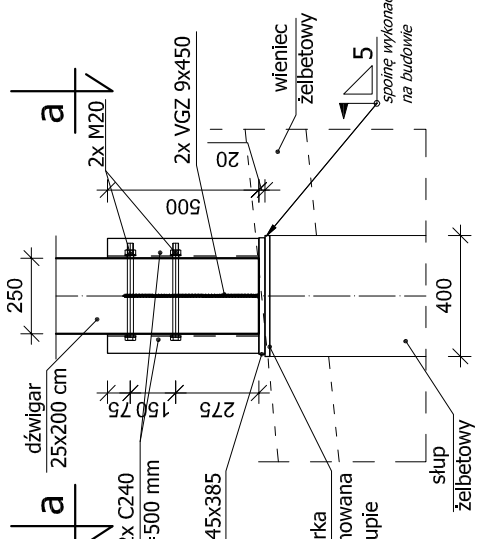
Przekrój A-A  
1:50



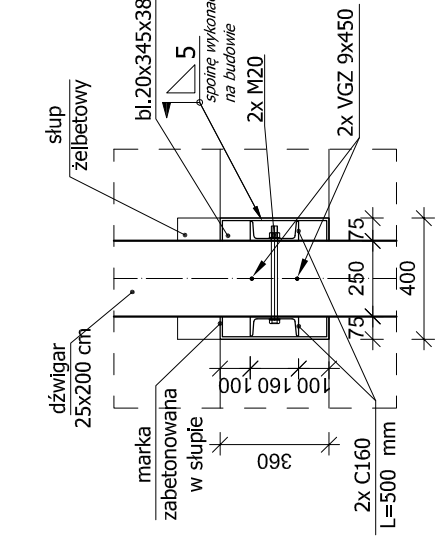
Przekrój B-B  
1:50



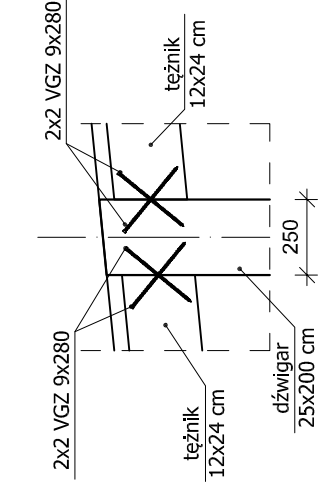
Mocowanie dźwigarów  
1:25



Przekrój a-a  
1:25



Mocowanie tętników  
1:25



PRACOWNIA USŁUG PROJEKTOWYCH MARIUSZ KŁOSOWSKI		89-604 CHOCIMICE ul. Gdanską 54	
NAZWA I ADRES PROJEKTOWANEGO OBIEKTU BUDOWLANEGO	BUDOWA HALI SPORTOWEJ WRAZ Z ŁĄCZNIKIEM I INFRASTRUKTURĄ TECHNICZNĄ PRZY ZESPOLE SZKOLNO-PRZEDSZKOLNYM W DREWICY NA DZIAŁCE NR 194/1		
PRZEMIANOWY KONSTRUKCJI	PRZEMIANOWY KONSTRUKCJI	SKALA	1:50
SPECJALNOŚĆ KONSTRUKCJI	SPECJALNOŚĆ KONSTRUKCJI	NR RYS	19
MARIUSZ KŁOSOWSKI	MARIUSZ KŁOSOWSKI		
5.06.2019	5.06.2019		