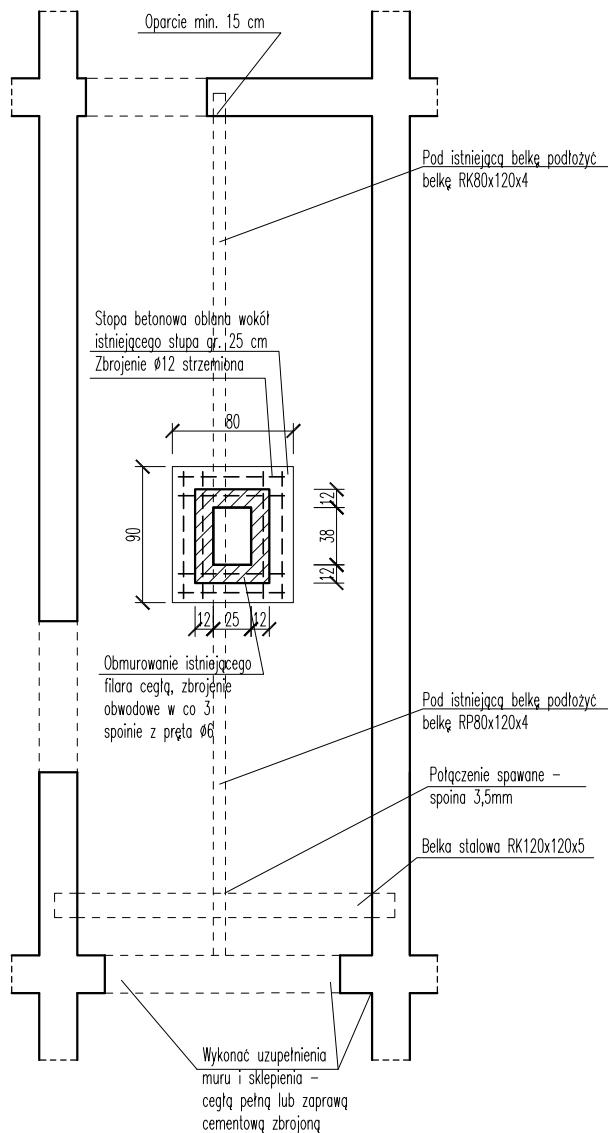
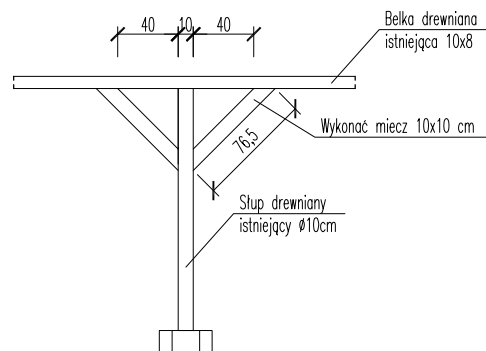


ZADANIE 6.1. SKALA 1:50



ZADANIE 6.2a). SKALA 1:50



UWAGI:

- W trakcie prowadzenia prac wprowadzić tymczasowe podpory na długości belek
- Zabezpieczenie konstrukcji stalowej:
 - Oczyszczenie belek mechanicznie,
 - Odtłuszczenie powierzchni rozpuszczalnikami,
 - Nałożenie farby podkładowej, antykorozyjnej (dwuskładnikowa farba epoksydowa, utwardzana poliamidami, powłoka podkładowa o grubości powłoki według zaleceń producenta),
 - Nałożenie farby pęczniącej zabezpieczających R60 (grubość powłoki i sposób nakładania według wytycznych producenta).
- Zabezpieczenie konstrukcji drewnianej impregnatem nie zawierającym soli do stopnia NRO (uprzednio okorować słupy)

TYTUŁ RYSUNKU:

NAPRAWY I WZMOCNIENIA

PRZEDMIOT OPRACOWANIA:

Ocena stanu technicznego istniejącego stropu nad piwnicą wraz z określeniem sposobu wzmocnienia lub naprawy stropu

BRANŻA:

Konstrukcja

DATA:

03.2017

LOKALIZACJA:

Rybina 63, gm. Stegna
Nr ewid. działek: 223/7
Jednostka ewid.: Stegna
Obręb ewid.: Rybina

SKALA:

1:50

NR RYSUNKU:

1

FAZA OPRACOWANIA:

Ekspertyza

PROJEKTANT:

-

SPRAWDZAJĄCY:

-

OPRACOWAŁ:

mgr inż. Łukasz Śledź, upr. nr WAM/0083/POOK/16