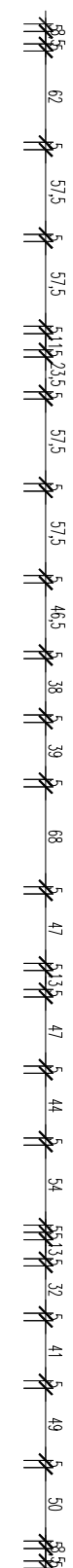


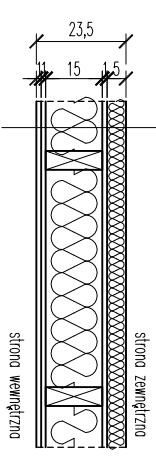
# KŁAD ŚCIANY SKALA 1:50



## OZNACZENIA:

- Elementy nowej ściany w widoku krawędziowym (przekrój 5x15 cm).
- Przekrój innych elementów opisano na rysunku.
- Elementy istniejące konstrukcji

# PRZEKRÓJ PRZEZ ŚCIANĘ SKALA 1:20



Tylnik szklany baranek grubość ziarna 2mm  
Klei do wełny elewacyjnej na ścieżkę zbrojęcej  
Wełna elewacyjna (lambda=0,038) mocowana mechanicznie - 5,0 cm  
Membrana wlotzoboczną  
Płyta OSB-3 - 1,2 cm  
Wełna mineralna w przestrzeni konstrukcji (lambda=0,038) - 15,0 cm  
Płyta OSB-3 - 1,2 cm  
Folia paroszczelna  
Płyta g-k ogniodopuszająca, wodoodporna (KGF) E90 - 12,5cm lub 1,5cm  
Gładz gipsowa

## UWAGA:

- Poziomem odniesieniem  $\pm 0,00$  jest poziom posadzki parteru.
- Zobowiązuję się osobę nadzorującą prace do stałego weryfikowania wymiarów. Wymiary podane na rysunku mogą odbiegać od rzeczywistych.
- Konstrukcję ściany kotwić do istniejących elementów drewnianych przy użyciu łączników, bloch, gwóźdźi i srub. Elementy istniejące skorodowane biologicznie i uszkodzone wymienić na nowe.
- Podłewka zbrojona  $\phi 6$  co 25 cm. Ostateczny przekrój podłewki dopasować do pomiarów z natury. Podłewkę kotwić w murze fundamentowym z cegły na kółek chemicznych. Kółka średnicy 12mm co 1,0 m. Długość zakotwienia w cegle min. 25 cm.
- Z podłewki wystawić kotwy do łączenia podwaliny. Kotwy średnicy min. 12mm, co 1,0 m.
- Podłączenia ciepliste wg PN, należy używać jedynie łączników ocynkowanych.
- Wszystkie elementy drewniane zabezpieczyć środkami ochrony biologicznej i przeciwpożarowej posiadającymi aktualne oświadczenia (do stopnia NRO).
- Elementy drewniane stykające się z murem lub żelbetem zabezpieczyć poprzez owinięcie papą izolacyjną lub folią fundamentową.

## KONSTRUKCJA ŚCIANY

TYTUŁ RYSUNKU: <b>KONSTRUKCJA ŚCIANY</b>		BRANŻA: Budowlana
PRZEMIOT OPRACOWANIA: ODCHYLENIE SIĘ OD PIONU POLNOCNO-WSCHODNIEJ ŚCIANY BUDYNKU MIESZKALNEGO WIELORODZINNEGO USTYTUŁOWANEGO NA TERENIE DZIAŁKI NR 303/3 W MIEJSCOWOŚCI POPOWO, GMINA STEGNA		DATA: 01.2017
LOKALIZACJA: Popowo 7, 82-103 Stegna Nr ewid. działek: 303/3 Jednostka ewid.: Stegna Obręb ewid.: Rybina	SKALA: 1:500	NR RYSUNKU: K-1
FAZA OPRACOWANIA: Ekspertyza techniczna		
PROJEKTANT: SPRAWDZAJĄCY:		
OPRACOWAŁ: mgr inż. Lukasz Sledz, upr. nr WAM00393/POCK/16		

## DREWNO KLASY C24 WILGOTNOŚĆ MAX 15%