



# MIEJSCOWY PLAN ZAGOSPODAROWANIA PRZESTRZENNEGO WSI JUNOSZYNO

ZALĄCZNIK NR 1  
DO UCHWAŁY NR XXXIX/376/2013  
RADY GMINY W STEGNI Z DNIA 19 GRUDNIA 2013 ROKU

SKALA 1:2000

1. Układ współrzędnych "2000/18"
2. Poziom odniesienia wysokości "Kronsztadt"

Mapa jest aktualna pod względem sytuacji, uzbrojenia terenu i ewidencji gruntów na dzień: 29.06.2012r

Uwaga: Nie wyklucza się istnienia innych nie wykazanych na niniejszej mapie urządzeń podziemnych, które nie zostały zgłoszone do ewidencji gminnej

Legenda: zasięg opracowania mapy do celów planistycznych

Granice działek ewidencyjnych wniesiono na podstawie materiałów udostępnionych przez PODGIK w Nowym Dworze Gdańskim

Województwo: pomorskie

Powiat: nowodworski

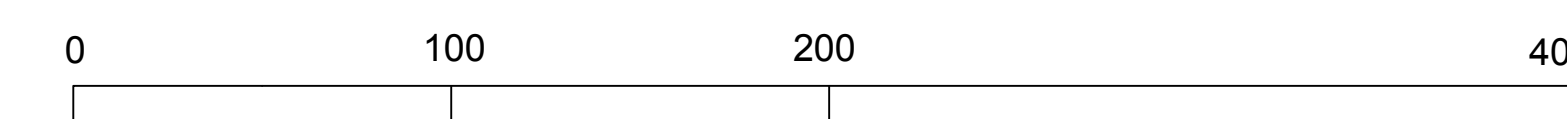
Nr KERG: 887-498/2012

Opis: gmina Stegna

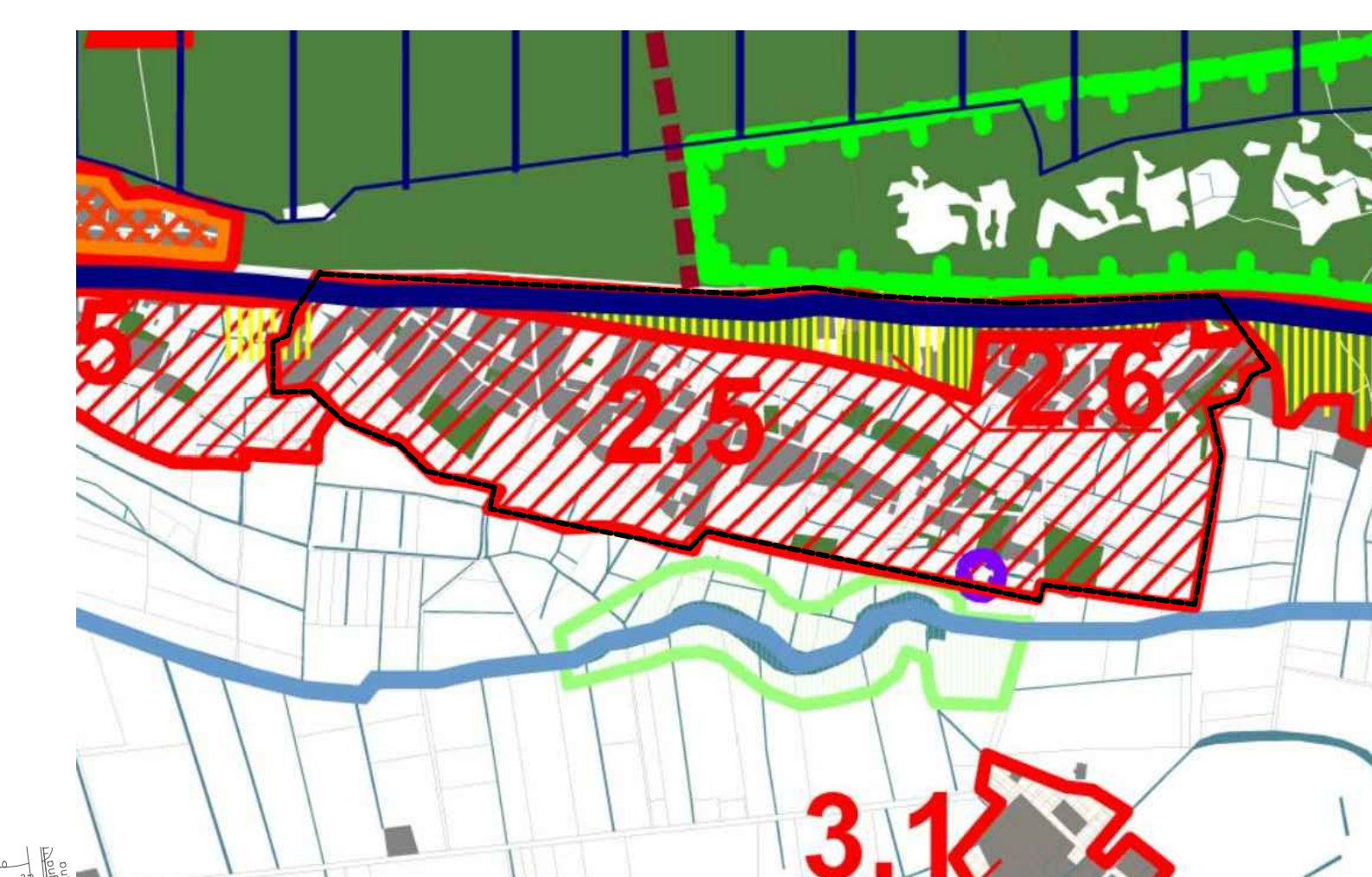
Obręb: Junoszyno

Mapa do celów planistycznych

skala 1:2000



## WRYIS ZE ZMIANY STUDIUM UWARUNKOWAŃ I KIERUNKÓW ZAGOSPODAROWANIA PRZESTRZENNEGO GMINY STEGNA



- granica obszaru objętego planem
- ISTNIEJĄCE REZERWY PRZYRODY
- PROJEKTOWANE REZERWY PRZYRODY
- PROJEKTOWANE ŁĘTKI EKOLOGICZNE
- ISTNIEJĄCE ELEMENTY OBRÓW EKOLOGICZNYCH
- GRANICE PŁODÓW
- PODSWOJY UKŁAD WODNO-MELIORACYJNY
- WODY POWIERZCHNIOWE
- LASY OCHRONNE
- TERENY ZABUDOWANE DO MODERNIZACJI
- GRANICE STREF FUNKCJONALNYCH
- 3.2 NUMERACJA STREF FUNKCJONALNYCH
- 2 MERZEA WISLANA
- 2.1 STREFA PROBLEMATYCZNA
- 2 OSOBNIA EKOLOGICZNA
- STREFA OCHRONY ISTNIEJĄCYCH I POTENCJALNYCH STANOWISK ARCHEOLOGICZNYCH

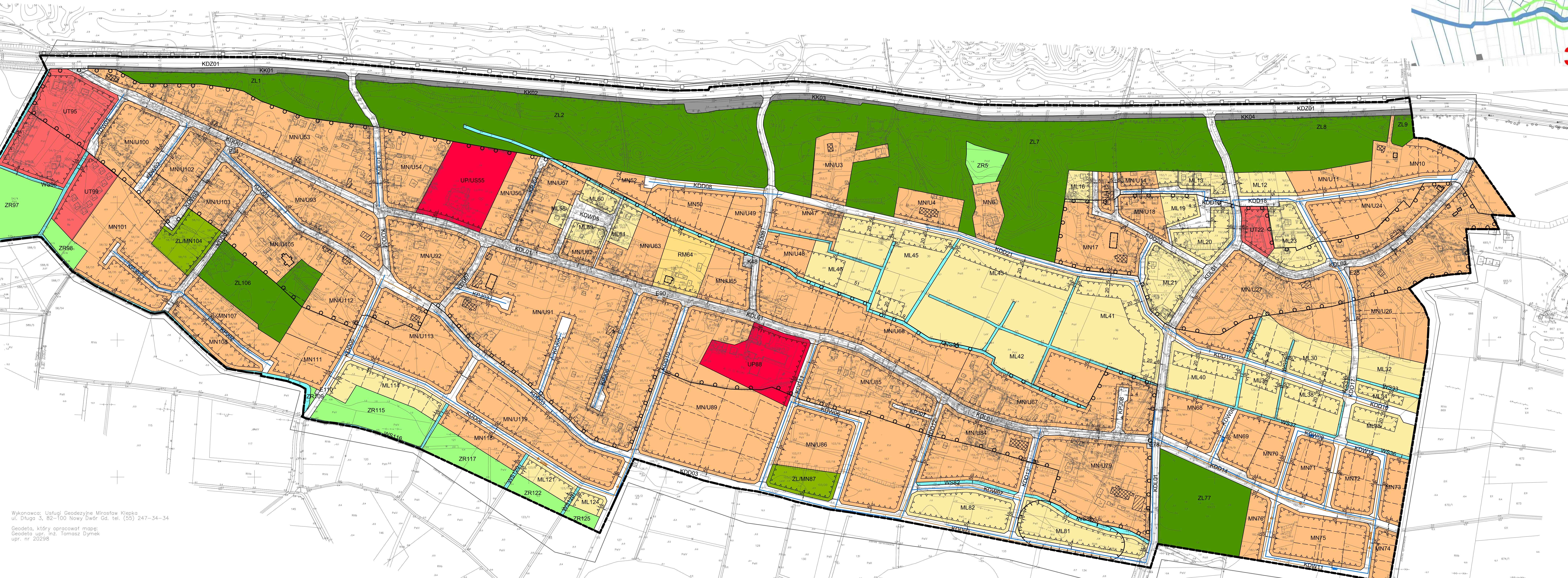
## OZNACZENIA GRAFICZNE BĄDĄCE USTALENIAMI PLANU

- granica obszaru objętego planem
- o granica strefy ochrony układu ruralistycznego
- o strefa ochrony stanowiska archeologicznego
- o linie rozgraniczające tereny o różnym przeznaczeniu lub różnych zasadach zagospodarowania
- o nieprzekraczalne linie zabudowy
- o obiekty ujęte w gminnej ewidencji zabytków
- o obiekty o wysokich wartościach kulturowych
- o obiekty współtworzące charakter historycznej zabudowy
- K przepompownia kanalizacji sanitarnej
- E stacje transformatorowe
- ML tereny zabudowy letniskowej
- MN tereny zabudowy mieszkaniowej jednorodzinnej
- MNU tereny zabudowy mieszkaniowej jednorodzinnej i usług nieuczciwych
- RM tereny zabudowy mieszkaniowej jednorodzinnej i agroturystyki
- UP tereny usług publicznych
- UP/US tereny usług publicznych oraz usług sportu i rekreacji
- UT tereny zabudowy usług turystyki
- WS tereny wód powierzchniowych
- ZL tereny lasów
- ZL/MN tereny zabudowy mieszkaniowej jednorodzinnej na działkach leśnych
- ZR tereny łąk, pastwisk i nieużytków
- KDZ tereny dróg publicznych klasy drogi zbiorczej
- KDL tereny dróg publicznych klasy drogi lokalnej
- KDD tereny dróg publicznych klasy drogi dojazdowej
- KDW tereny dróg wewnętrznych
- KPJ cłagi pieszo-jazdne
- KK tereny komunikacji kolejowej

## OZNACZENIA GRAFICZNE INFORMACYJNE

- proponowane pozycje na działki budowlane
- o drogi poza granicami planu
- o orientacyjny przebieg ścieżki rowerowej poza granicami planu
- o projektowana sieć kanalizacji sanitarnej
- o projektowana sieć wodociągowa

TYTUŁ OPRAWY:	ZMIANA MIEJSCOWEGO PLANU ZAGOSPODAROWANIA PRZESTRZENNEGO WSI JUNOSZYNO
ETAP IV:	UCHWALENI
SPORZĄDZAJĄCY:	WOLIT GMINY STEGNA ul. Ciesielska 34 82-103 Stegna
WYKONAWCA:	INSTYTUT GOSPODARKI PRZESTRZENNEJ I MIESZKALNICWA ul. Targowa 45 03-229 Warszawa
ZESPÓŁ AUTORSKI:	mgr inż. arch. Cezary Maliszewski - kierujący pracami zespołu projektowego, członek MKiA w Warszawie, MA-1938 mgr inż. Anna Uściur mgr inż. Justyna Zielińska
DATA:	08.08.2013 r.
SKALA:	1:2000



Wykonawca: Usługi Geodezyjne Mirosław Klepka  
ul. Długa 3, 82-100 Nowy Dwór Gdań. tel. (55) 247-34-34  
Geodeta, który opracował mapę:  
Geodeta upr. inż. Tomasz Dyniak  
upr. nr 20298